

Flächenbilanzierung		
WA 1	1 443 m <sup>2</sup>	
WA 2	580 m <sup>2</sup>	
WA 3	491 m <sup>2</sup>	
	<b>2 514 m<sup>2</sup></b>	<b>43,71 %</b>
Best. Wohngebiet (27)	802 m <sup>2</sup>	
Best. Wohngebiet (29)	417 m <sup>2</sup>	
	<b>1 219 m<sup>2</sup></b>	<b>21,20 %</b>
Verkehrsflächen besonderer Zweckbestimmung (Straßenbegleitgrün)	573 m <sup>2</sup>	
	46 m <sup>2</sup>	
	<b>619 m<sup>2</sup></b>	<b>10,77 %</b>
Grünfläche PG 1	94 m <sup>2</sup>	
Grünfläche PG 2	86 m <sup>2</sup>	
Grünfläche PG 3 (Wald)	248 m <sup>2</sup>	
Grünfläche PG 4	401 m <sup>2</sup>	
Grünfläche PG 5	331 m <sup>2</sup>	
Grünfläche PG 6	145 m <sup>2</sup>	
	<b>1 305 m<sup>2</sup></b>	<b>22,70 %</b>
Versorgungsfläche für Müll	46 m <sup>2</sup>	
Versorgungsfläche RRB	47 m <sup>2</sup>	
	<b>93 m<sup>2</sup></b>	<b>0,80 %</b>
	<b>47 m<sup>2</sup></b>	<b>0,82 %</b>
<b>Gesamtfläche</b>	<b>5 750 m<sup>2</sup></b>	<b>100,00 %</b>

WA 1.1	III+SG	WA 1.2	III+SG	WA 2	III+SG	WA 3	III+SG	WA Bestand 27	I	WA Bestand 29	I
GR 310 m <sup>2</sup>	GH 10,5 m OK Altkla	GR 310 m <sup>2</sup>	GH 10,5 m OK Altkla	GR 245 m <sup>2</sup>	GH 12 m OK Altkla	GR 190 m <sup>2</sup>	GH 12 m OK Altkla	GR 263 m <sup>2</sup>	Bestand	GR 159 m <sup>2</sup>	Bestand
EH	FD max.5'	EH	FD max.5'	EH	FD max.5'	EH	FD max.5'	EH	SD 20'-38'	EH	SD 20'-38'

### Planzeichen nach der PlanzV90

**Art der baulichen Nutzung**

- WA Allgemeine Wohngebiete

**Bauweise, Baulinien, Baugrenzen**

- Baugrenze
- o offene Bauweise
- FD, SD Flachdach, Satteldach
- Hauptgebäudestellung
- Maßlinie, Maßzahl, (im Meter)

**Verkehrsflächen**

- Verkehrsflächen besonderer Zweckbestimmung mit Straßenbegleitgrün
- Ein- / Ausfahrt / Hauseingang
- Umgrüzung Fläche Tiefgarage

**Flächen für Versorgungsanlagen, für die Abfallentsorgung und Abwasserbeseitigung sowie für Ablagerungen**

- Flächen für Versorgungsanlagen, für die Abfallentsorgung und Abwasserbeseitigung sowie für Ablagerungen
- Zweckbestimmung Wasser

**Grünflächen**

- Private Grünflächen (PG)

**Planungen, Nutzungsregelungen, Maßnahmen und Flächen für Maßnahmen zum Schutz, zur Pflege und zur Entwicklung von Natur und Landschaft**

- Umgrüzung von Flächen zum Anpflanzen von Bäumen, Sträuchern und sonstigen Bepflanzungen
- Anpflanzen: Bäume
- Erhaltung: Bäume
- Umgrüzung von Flächen mit Bindungen für Bepflanzungen und für die Erhaltung von Bäumen, Sträuchern und sonstigen Bepflanzungen sowie Gewässern

**Sonstige Planzeichen**

- Grenze des räumlichen Geltungsbereiches des Bebauungsplanes
- Abriß v. Gebäuden
- Abgrüzung unterschiedlicher Nutzung, z.B. von Baugebieten, oder Abgrüzung des Maßes der Nutzung innerhalb eines Baugebietes
- Stützmauer / Einfriedungen
- Höhenbezugspunkt (ü.NN)
- Fläche für Feuerwehr
- Richtfunktverbindung

**Planzeichen zur Darstellung des Bestands**

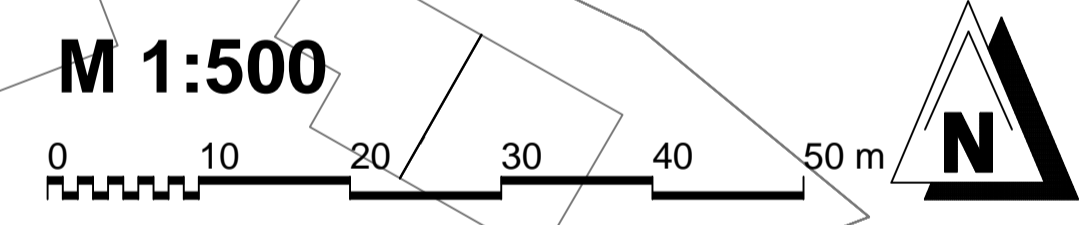
- Gebäude
- Grundstücksgrenze
- Flurstücksnummer

UNIVERSITÄTSSTADT KAISERSLAUTERN

# B E B A U U N G S P L A N

## "ÖSTLICH DER BREMERSTRASSE"

KA-0/183



**Stadtratsbeschluss zur Planaufstellung:**

Der Stadtrat hat am 22.04.2013 die Aufstellung dieses Bebauungsplanes beschlossen.

Der Aufstellungsbeschluss wurde nach § 2 Abs. 1 BauGB am 04.05.2013 in der Tageszeitung "Die Rheinpfalz" ortsüblich bekanntgemacht.

Kaiserslautern, 07.01.2015  
 Stadtverwaltung  
 Im Auftrag: *Frauwelb*

**Beschluss zur Öffentlichkeitsbeteiligung**

Der Stadtrat hat in seiner Sitzung am 22.04.2013 dem Entwurf des Bebauungsplanes und der Begründung zugestimmt und die Durchführung der Planauslegung nach § 3 Abs. 2 BauGB beschlossen.

Nach ortsüblicher Bekanntmachung in der Tageszeitung "Die Rheinpfalz" am 04.05.2013 lagen der Entwurf des Bebauungsplans, die Begründung und die Textlichen Festsetzungen beim Referat Stadtentwicklung, Abteilung Stadtplanung vom 13.05.2013 bis 18.06.2013 öffentlich aus.

Kaiserslautern, 07.01.2015  
 Stadtverwaltung  
 Im Auftrag: *Frauwelb*

**Beschluss zur erneuten (2.) Öffentlichkeitsbeteiligung**

Der Bauausschuss des Stadtrates hat in seiner Sitzung am 31.03.2014 dem Entwurf des Bebauungsplanes und der Begründung zugestimmt und die Durchführung der erneuten (2.) Planauslegung nach § 3 Abs. 2 BauGB in Verbindung mit § 4a Abs. 3 BauGB beschlossen.

Nach ortsüblicher Bekanntmachung in der Tageszeitung "Die Rheinpfalz" am 05.04.2014 lagen der Entwurf des Bebauungsplans, die Begründung und die Textlichen Festsetzungen beim Referat Stadtentwicklung, Abteilung Stadtplanung vom 14.04.2014 bis 20.05.2014 öffentlich aus.

Kaiserslautern, 07.01.2015  
 Stadtverwaltung  
 Im Auftrag: *Frauwelb*

**Beschluss zur erneuten (3.) Öffentlichkeitsbeteiligung**

Der Bauausschuss des Stadtrates hat in seiner Sitzung am 09.09.2014 dem Entwurf des Bebauungsplanes und der Begründung zugestimmt und die Durchführung der erneuten (3.) Planauslegung nach § 3 Abs. 2 BauGB in Verbindung mit § 4a Abs. 3 BauGB beschlossen.

Nach ortsüblicher Bekanntmachung in der Tageszeitung "Die Rheinpfalz" am 20.09.2014 lagen der Entwurf des Bebauungsplans, die Begründung und die Textlichen Festsetzungen beim Referat Stadtentwicklung, Abteilung Stadtplanung vom 29.09.2014 bis 15.10.2014 öffentlich aus.

Kaiserslautern, 07.01.2015  
 Stadtverwaltung  
 Im Auftrag: *Frauwelb*

**Satzungsbeschluss des Stadtrates:**

Der Stadtrat hat in seiner Sitzung am 01.12.2014 nach Abwägung der vorgebrachten Stellungnahmen nach § 3 Abs. 2 BauGB den Bebauungsplan nach § 10 Abs. 1 BauGB in Verbindung mit § 88 Abs. 1 LBauO als Satzung und die Begründung und die Textlichen Festsetzungen beschlossen.

Kaiserslautern, 07.01.2015  
 Stadtverwaltung  
 Im Auftrag: *Frauwelb*

**Ausfertigungsvermerk:**

Die Übereinstimmung des textlichen und zeichnerischen Inhalts dieses Bebauungsplanes mit dem Willen des Stadtrates sowie die Einhaltung des gesetzlich vorgeschriebenen Verfahrens zur Aufstellung des Bebauungsplanes werden bekundet.

Hiermit wird die Bekanntmachung des Bebauungsplanes nach § 10 Abs. 3 BauGB in Verbindung mit § 88 Abs. 6 LBauO angeordnet.

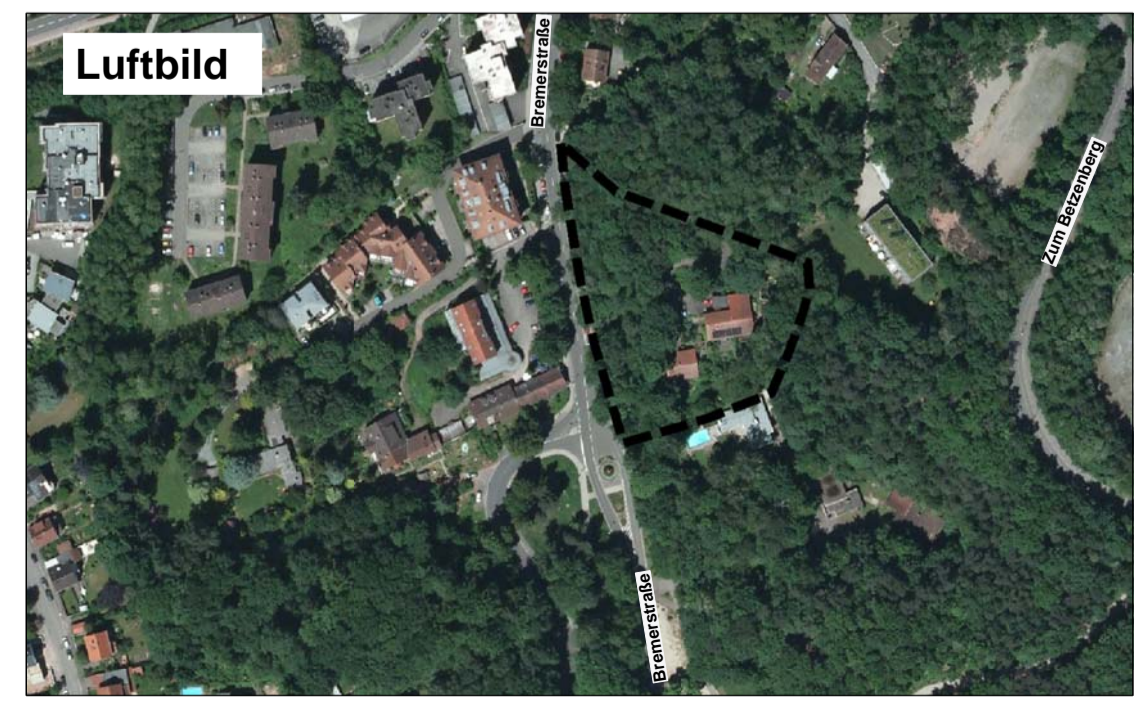
Kaiserslautern, 10.01.2015  
 Stadtverwaltung  
 Dr. Klaus Weichel  
 Oberbürgermeister

**Bekanntmachung:**

Der Satzungsbeschluss nach § 10 Abs. 1 BauGB in Verbindung mit § 88 Abs. 6 LBauO wurde in der Tageszeitung "Die Rheinpfalz" am 16.04.2015 ortsüblich bekanntgemacht. Im Amtsblatt der Stadt Kaiserslautern.

Mit der Bekanntmachung tritt der Bebauungsplan in Kraft.

Kaiserslautern, 21.04.2015  
 Stadtverwaltung  
 Im Auftrag: *Frauwelb*



Referate:	Datum:	Unterschrift:
Referat Stadtentwicklung Abt. Stadtplanung:	15.12.14	<i>M. Sponzel</i>
Bearbeiter / in (Zeichnung):	15.12.2014	<i>Chr. Altmeyer-Eitel</i>
Bearbeiter / in (Inhalt):	07.01.2015	<i>Frauwelb</i>
Referatsdirektorin:		
Referat Stadtentwicklung Abt. Stadtvermessung:	08.01.2015	<i>L. Ritz</i>
Referat Tiefbau:	08.01.2015	<i>Frauwelb</i>
Referat Grünflächen:	09.01.2015	<i>Frauwelb</i>
Oberbürgermeister:	16.01.2015	<i>Ullm. Weichel</i>

© Stadt Kaiserslautern: Referat Stadtentwicklung  
 Kartengrundlage: Abteilung Stadtvermessung  
 Bebauungsplan: Abteilung Stadtplanung