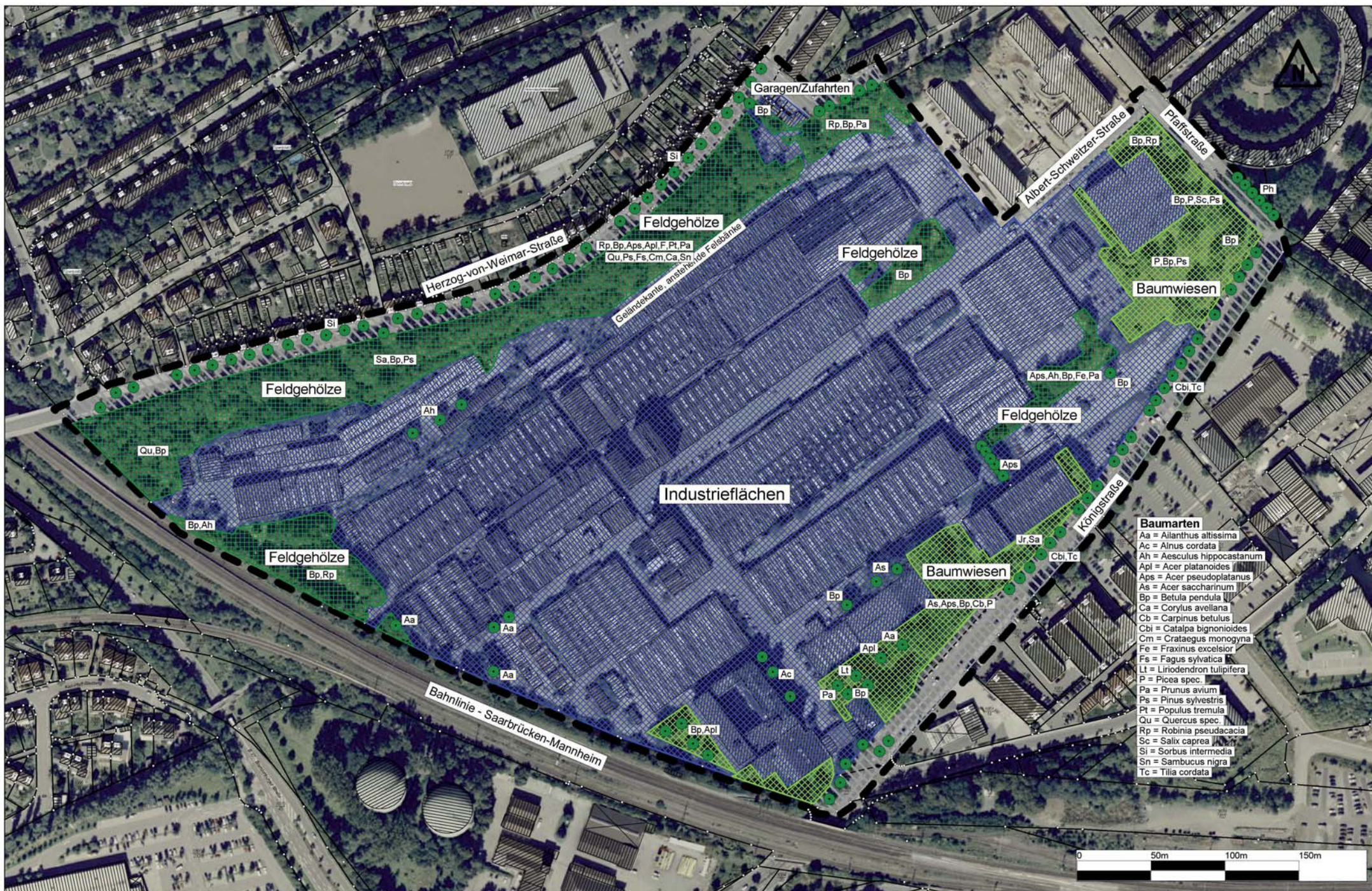


## Anhang 1a: Bestand Grünflächen

---





#### Baumarten

Aa = Ailanthus altissima  
 Ac = Alnus cordata  
 Ah = Aesculus hippocastanum  
 Apl = Acer platanoides  
 Aps = Acer pseudoplatanus  
 As = Acer saccharinum  
 Bp = Betula pendula  
 Ca = Corylus avellana  
 Cb = Carpinus betulus  
 Cbi = Catalpa bignonioides  
 Cm = Crataegus monogyna  
 Fe = Fraxinus excelsior  
 Fs = Fagus sylvatica  
 Lt = Liriodendron tulipifera  
 P = Picea spec.  
 Pa = Prunus avium  
 Ps = Pinus sylvestris  
 Pt = Populus tremula  
 Qu = Quercus spec.  
 Rp = Robinia pseudacacia  
 Sc = Salix caprea  
 Si = Sorbus intermedia  
 Sn = Sambucus nigra  
 Tc = Tilia cordata



## Anhang 1b: Flora - Artenliste

---

Wissenschaftlicher Artname	Deutscher Name	Standorte																																				
		B 1	B 2 mo	B 2 o	B2 w	B 3 o	B 3 s	B 3 w	B 4	E 1	E 2	E 3	E 4	E 5	F 1 a	F 1 b	F1c	F2	F2 a	F3	F3a	F3b	F3c	F4a	F4o	F4w	F5	G1 a	G1 s	S1 a	S1 s	S2	S3	T	W1	W2		
Acer campestre	Feld- Ahorn			x	x							x					x										x				x							
Acer platanoides	Spitz- Ahorn	x	x	x	x					x	x						x			x							x											
Acer pseudoplatanus	Berg-Ahorn			x				x			x						x			x	x		x	x	x													
Acer saccharinum	Silber Ahorn		x		x						x																											
Achillea millefolium	Gewöhnliche Schafgarbe						x																															
Aegopodium podagraria	Giersch				x																																	
Aesculus hippocastanum	Gewöhnliche Roßkastanie																																					
Ailanthus altissima	Götterbaum		x	x	x					x	x	x	x		x							x													x			
Alliaria petiolata	Knoblauchsrauke, Lauchhederich	x	x		x							x	x				x																					
Alnus cordata	Herzblättrige Erle										x																											
Alopecurus pratensis	Wiesen- Fuchsschwanz																																			x	x	
Anthriscus sylvestris	Wiesen- Kerbel																																				x	
Arrhenatherum elatius	Glatthafer																x																			x	x	
Artemisia vulgaris	Gewöhnlicher Beifuß																x											x			x	x				x	x	
Athyrium filix-femina	Gewöhnlicher Frauenfarn																								x		x											
Bellis perennis	Ausdauerndes Gänseblümchen																																				x	x
Betula pendula	Hänge- Birke	x		x	x	x	x		x	x	x	x	x	x	x	x	x	x	x	x		x	x	x	x		x											
Buddleja davidii	Gewöhnlicher Sommerflieder																				x																	
Calystegia sepium	Gewöhnliche Zaun- Winde				x						x																											
Campanula patula	Wiesen-Glockenblume						x										x																			x	x	
Carex hirta	Behaarte Segge	x																																			x	
Carpinus betulus	Hainbuche		x	x	x												x							x														
Cedrus spec.	Zeder				x						x																											
Chelidonium majus	Schöllkraut				x						x				x		x			x																		
Cirsium arvense	Acker- Kratzdistel										x																									x	x	
Clematis vitalba	Gewöhnliche Waldrebe			x						x							x											x										
Cornus sanguinea	Roter Hartriegel		x																		x				x													
Corylus avellana	Haselnuß		x				x			x	x				x					x				x		x												
Cotoneaster spec.	Zwergmispel				x											x																						
Crataegus monogyna	Eingrifflicher Weißdorn	x		x	x					x	x	x	x					x		x				x	x	x												
Cytisus scoparius	Besenginster													x					x																			
Dactylis glomerata	Wiesen- Knäuelgras	x																																				

Wissenschaftlicher Artname	Deutscher Name	Standorte																																		
		B1	B2	B2m	B2w	B3	B3o	B3s	B4	E1	E2	E3	E4	E5	F1	F1a	F1b	F1c	F2	F2a	F3	F3a	F3b	F3c	F4a	F4o	F4w	F5	G1a	S1a	S2	S3	T	W1	W2	
Daucus carota	Wilde Möhre																													x	x				x	x
Echium vulgare	Gewöhnlicher Natternkopf																						x								x	x				x
Epipactis helleborine	Breitblättrige Stendelwurz						+																													
Equisetum arvense	Acker- Schachtelhalm										x																			x					x	
Erigeron annuus	Einjähriges Berufskraut			x						x				x	x	x			x											x	x				x	x
Euphorbia cyparissias	Zypressen- Wolfsmilch																													x					x	
Fagus sylvatica	Rotbuche																									x	x									
Fagus sylvatica	Blut-Buche				x										x											x	x									
Fallopia sachalinensis	Sachalin- Staudenknöterich									x																										
Fragaria vesca	Wald- Erdbeere	x														x																				
Fraxinus excelsior	Gewöhnliche Esche																									x	x									
Fumaria officinalis	Gewöhnlicher Erdrauch																												x		x					
Galeopsis tetrahit	stechender Hohlzahn																			x															x	
Galium aparine	Klebkraut	x	x	x	x																														x	x
Galium mollugo	Wiesen-Labkraut																			x										x					x	x
Galium verum	Echtes Labkraut																	x																		x
Geranium robertianum	Stinkender Storchschnabel	x														x	x		x							x										
Geum urbanum	Échte Nelkenwurz		x															x																		
Hedera helix	Éfeu		x	xx	x		x													x									x		s					
Hieracium lachenalii	Gewöhnliches Habichtskraut																																			x
Hieracium spec.	Habichtskraut													x		x									x				x							
Humulus lupulus	Hopfen				x																															
Hypericum perforatum	Tüpfel-Johanniskraut						x									x															x	x			x	x
Iris pseudacorus	Gelbe Schwertlilie																																	x		
Juglans regia	Échte Walnuß		x	x	x						x					x																				
Lamium album	Weiße Taubnessel	x																																		
Lathyrus spec.	Platterbse																																			x
Lemna minor	Kleine Wasserlinse																																		x	
Leucanthemum vulgare	Margerite																																			x
Ligustrum vulgare	Gemeiner Liguster															x																				
Liriodendron tulipifera	Gewöhnlicher Tulpenbaum				x																															
Lolium perenne	Ausdauernder Lolch																																			x
Lotus corniculatus	Gewöhnlicher Hornklee										x																								x	x

Wissenschaftlicher Artname	Deutscher Name	Standorte																																				
		B 1	B 2	B 2 m	B2 w	B 3	B 3 o	B 3 s	B 4	E 1	E 2	E 3	E 4	E 5	F 1 a	F 1 b	F1c	F2	F2 a	F3	F3a	F3b	F3c	F4a	F4o	F4w	F5	G1 a	G1 b	S1 a	S1 b	S2	S3	T	W1	W2		
Lupinus polyphyllus	Vielblättrige Lupine																				x																	x
Mahonia aquifolium	Gewöhnliche Mahonie							x																														
Matricaria discoidea	Strahlenlose Kamille																																			x		
Melica ciliata	Wimper-Perlgras																																			x		
Melilotus alba	Weißer Steinklee						x																				x			x		x				x	x	
Melilotus altissimus	Hoher Steinklee															x															x							
Oenothera biennis	Gewöhnliche Nachtkerze																																					
Ononis repens	Kriechender Hauhechel																	x																		x	x	
Phalaris arundinacea	Rohr- Glanzgras																																			x		
Picea abies	Gewöhnliche Fichte	x																																				
Picea spec.	Fichte				x		x		x																													
Pinus spec.	Kiefer					x	x					x	x			x										x												
Pinus sylvestris	Wald- Kiefer																									x												
Plantago lanceolata	Spitz- Wegerich										x					x																				x	x	
Plantago major	Großer Wegerich																																					
Poa annua	Einjähriges Rispengras																											x	x									
Poa pratensis	Wiesen- Rispengras																x																			x	x	
Populus spec.	Pappel		x																		x																	
Populus tremula	Zitter-Pappel									x						x			x	x																		
Potentilla reptans	Kriechendes Fingerkraut						x																															
Prunus avium	Vogel- Kirsche			x	x					x	x		x		x	x			x	x	x				x													
Prunus laurocerasus	Lorbeer-Kirsche														x																							
Pteridium aquilinum	Adlerfarn				x																																	
Quercus spec.	Eiche						x				x	x		x		x			x	x					x													
Ranunculus repens	Kriechender Hahnenfuß				x																																	
Reseda luteola	Färber-Resede																																				x	
Rhododendron spec.	Azalee		x		x						x					x																						
Robinia pseudacacia	Robinie			x							x										x	x		x			x											
Rosa spec.	Rose	x									x	x	x	x	x		x			x					x	x												
Rubus fruticosus	Brombeere	x			x	x	x	x			x					x	x		x	x					x													
Rubus idaeus	Himbeere		x		x						x		x						x							x										x		
Rumex acetosella	Kleiner Sauerampfer																																					x
Salix spec.	Weide												x																									
Salix babylonica	Babylonische Trauer- Weide										x																											
Salix caprea	Sal- Weide										x		x	x	x		x	x	x		x	x		x														
Sambucus nigra	Schwarzer Holunder			x	x						x	x		x	x				x							x												

Wissenschaftlicher Artname	Deutscher Name	Standorte																																							
		B 1	B 2	B 2 mo	B2 w	B 3	B 3 o	B 3 s	B 4	B w	E 1	E 2	E 3	E 4	E 5	F 1	F 1 a	F1 b	F1c	F2	F2 a	F3	F3a	F3b	F3c	F4a	F4o	F4w	F5	G1 a	G1 a	S1 a	S1 a	S2	S3	T	W1	W2			
Sedum acre	Scharfer Mauerpfeffer																															x									
Senecio inaequidens	Schmalblättriges Greiskraut																																								
Senecio jacobaea	Jakobs-Greiskraut				x																											x							x	x	
Silene latifolia	Weiße Lichtnelke																																					x	x		
Solanum dulcamara	Bittersüßer Nachtschatten																																								
Solidago canadensis	Kanadische Goldrute															x	x	x	x				x	x			x			x			x	x	x						
Sorbus aucuparia	Eberesche	x		x	x								x								x	x					x														
Spirea spec.	Spierstrauch																x																								
Stellaria media	Vogelmiere																																							x	
Syringa vulgaris	Gewöhnlicher Flieder														x									x												x					
Tanacetum vulgare	Rainfarn											x					x	x		x														x	x						
Taraxacum officinale	Wiesen-Löwenzahn	x																																						x	
Taxus baccata	Gemeine Eibe				x																																				
Thuja spec.	Lebensbaum	x			x																																				
Tilia cordata	Winter- Linde																																								
Trifolium arvense	Hasen Klee																											x													
Trifolium campestre	Feld- Klee																		x																						
Trifolium pratense	Rot- Klee																										x														
Trifolium repens	Weiß- Klee																	x																							
Tussilago farfara	Huflattich																																								
Urtica dioica	Große Brennessel											x																													
Verbascum densiflorum	Großblütige Königskerze																x	x		x																					
Veronica chamaedrys	Gamander- Ehrenpreis																																								
Vicia cracca	Vogel- Wicke				x												x		x																						

+ Epipactis helleborine / Breitblättrige Stendelwurz wurde 2009 kartiert, konnte aber 2013 in beiden Kartiergängen nicht bestätigt werden

## Anhang 2a: Übersicht Biotoptypen

---





Biotopkürzel	Biotoptyp	Standortnummer
<b>B</b>	<b>Kleingehölze</b>	
BA1	Feldgehölz	F4o, F4w
BA1.1	Lichtung	F4w
BD2	Strauchhecke	F1b
BD6	Baumhecke	E1, E4, F1c, F2, F2a, F3
BD7	Pioniergehölzsaum	E5, F3a, F3b, F5
BF1	Baumreihe	B3o, B3s, B3w, F1
BF2	Baumgruppe	B1, B2o, B4
BJ0	Siedlungsgehölz	F3c
BJ1	...mit Dominanz von Ziergehölzen	B2m, B2w, E2, E3, F1a
<b>E</b>	<b>Grünland</b>	
EA1.1	Wiesenfläche mittlerer Standorte	W1, W2
<b>F</b>	<b>Gewässer</b>	
FF0	Teich	T
<b>G</b>	<b>Gesteinsbiotope</b>	
GA4	sekundärer Silikatfels (gehölzfreie Felswand)	
<b>H</b>	<b>Weitere anthropogen bedingte Biotope</b>	
HD9.1	Brachfläche der Gleisanlage mit Spontanvegetation bis 30% Deckung	F4a
HM6	höherwüchsige Grasfläche	G1a
HM9	Brachfläche der Grünanlage	G1
HT3	Lagerplatz	L1
HT4	befestigter Lagerplatz (Schotter)	L2
<b>K</b>	<b>Saum bzw. linienförmige Hochstaudenflur</b>	
KB1	Trockensaum mit krautiger Pionierflur	S2
KB1.1	...lückige Trockenfluren auf Splittflächen	S1, S1a
KB1.2	Saum mit Hochstaudenfluren	S3
<b>S</b>	<b>Siedlungsbereich</b>	
S44	stark versiegelte Industrie- und Gewerbeflächen, Versiegelung > 60 % Darin enthaltene Gebäude- und Kleinstrukturen (wie z. B. Gebäudefassaden, -wände, Dachbereiche, Schornsteine, ect.) sowie Kleinstrukturen an Grenzflächen (z. B. fugenreiche Mauern, Zäune, Begrünungsflächen) wurden als potenzieller Biotop nicht kartiert (vgl. Text Flora).	

Universitätsstadt Kaiserslautern

**B-Plan "Königstraße, Herzog-von-Weimar-Straße, Albert-Schweitzer-Straße, Pfaffstraße" (KA-0/101a)**

**- ERGÄNZUNG ZUM UMWELTBERICHT -**  
**Übersicht Biotoptypen** M 1:2.500

Beratende Ingenieure VBI  
 Ökologische Planung und Umweltschutz

Stand: Juni 2013  
 bearb.: M. Haag / T. Eberle

Umweltverträglichkeitsstudie (UVS)  
 Fachbereich Naturschutz (FBN)  
 Gutachten Fauna / Flora  
 Gutachten Naturschutz  
 Gutachten Natura 2000  
 Erfolgskontrolle / Monitoring  
 Planungs- u. Baubewertung  
 Grünordnungs- u. Bauleitplanung (GOLP)

**SCHÖNHOFEN**  
**INGENIEURE**

Hertelbrunnengraben 5  
 67657 Kaiserslautern  
 Telefon (0631) 34124-0  
 Telefax (0631) 43745

## Anhang 2b: Bewertung Biotope

---

## Bewertung der Siedlungsbiotope

Indikator	Abgeleitete Bewertung	Standorte / Biotoptypen (vgl. Bestandsplan Biotope)																																					
		B1	B2m	B2o	B2w	B3o	B3s	B3w	B4	E1	E2	E3	E4	E5	F1	F1a	F1b	F1c	F2	F2a	F3	F3a	F3b	F3c	F4a	F4o	F4w	F5	G1a	S1a	S2	S3	T	W1	W2				
		Bewertung: ++ = hoch # = mäßig +/- = keine eindeutige Aussage																																					
Flächenstruktur / Artenvielfalt	monostrukturierte Fläche (1-2 Strukturtypen)					+/-	#	+/-	+/-	+/-				#	#					#	#	+/-	#	#	+/-				+/-	+/-	+/-		++	#		#			
	strukturarm (bis 3 prägende Typen)	#	+/-	#	#						#	+/-			#	#	#	#													++			#		#	#		
	Reich gegliederte Typen (bis 3 prägende)												#																										
	Strukturreich (>3 Typen)																										++	++											
	Artenreichtum	#	+/-	#	#	+/-	+/-	+/-	+/-	#	++	+/-	#	+/-	+/-	#	+/-	#	+/-	#	#	+/-	+/-	+/-	+/-	++	++	+/-	+/-	+/-	++	#	#	#	+/-	++	++		
	Seltene, gefährdete Arten	+/-	+/-	+/-	+/-	+/-	+/-	+/-	+/-	+/-	+/-	+/-	+/-	+/-	+/-	+/-	+/-	+/-	+/-	+/-	+/-	+/-	+/-	+/-	+/-	#	#	+	+	+	++	++	#	#	+	#	#		
Ausbildung Biozönose	Fehlende Besiedlung	Es wurden nur Flächen mit einer Pflanzenbesiedlung kartiert																																					
	anthropogen begrünt u. Dominanz allg. verbr. Arten	#	+/-	#	#	+/-	+/-	+/-			#	+/-	#	++	#	+/-		#	#	+/-	++	#		#	+/-				+/-	+/-					+/-	#	#		
	spontan besiedelt u. Dominanz ruderaler Elemente								#	#			#		#								+/-					+/-				#	#						
	spontan besiedelt u. Dominanz seltener Lebensgemeinschaft und/oder strukturreiches Reifestadium																										++	++			++	++							
Lage im Stadtgebiet	Artenreichtum	#	+/-	#	#	#	#	+-	+/-	+/-	+/-	#	+/-	+/-	+/-	#	#	#	#	#	+/-	+/-	#	#	#	++	++	+/-	+/-	+/-	++	++	#	#	+/-	++	++		
	Seltene, gefährdete Arten	+/-	+/-	+/-	+/-	+/-	+/-	+/-	+/-	+/-	+/-	+/-	+/-	+/-	+/-	+/-	+/-	+/-	+/-	+/-	+/-	+/-	+/-	+/-	#	++	++	+/-	+/-	+/-	++	++	#	+/-	+/-	++	#		
Flächengröße	Artenreichtum	#	#	#	#	+/-	#	+/-	+/-	+/-	+/-	+/-	+/-	+/-	+/-	+/-	+/-	+/-	+/-	+/-	+/-	+/-	++	++	++	+/-	+/-	+/-	++	++	#	+/-	+/-	++	#				

Indikator	Abgeleitete Bewertung	Standorte / Biotoptypen (vgl. Bestandsplan Biotope)																																						
		B1	B2m	B2o	B2w	B3o	B3s	B3w	B4	E1	E2	E3	E4	E5	F1	F1a	F1b	F1c	F2	F2a	F3	F3a	F3b	F3c	F4a	F4o	F4w	F5	G1a	G1	S1a	S1	S2	S3	T	W1	W2			
Biotopverbund	Isolierte Einzelfläche								+/-	+/-	+/-					+/-	+/-			+/-		+/-													+/-	+/-	+/-			
Anbindung an Freiraumsystem	Einzelfläche innerhalb Grünzug	#	#	#	#	#	#					#	#		#			#	#										+/-	+/-	+/-	+/-	+/-					+/-	+/-	
	Verbindungselement weiterer Brachen	#												#							#		#	#	#	++	++													



## Anhang 3: Auszug Artenschutzbeitrag

---

Ehemaliges Pfaffgelände

## Bebauungsplan „Königstraße / Herzog-von-Weimar- Straße /Albert-Schweitzer Straße / Pfaffstraße“

KA-0/101a

### - Artenschutzbeitrag -

<p>Aufgestellt</p> <p>Kaiserslautern, den .....2009</p> <p>.....</p>	

### 3.1.1 Höhlenbäume

Mit der Karte → *Strukturtypen* lassen sich die Ergebnisse für das Projektgebiet gut nachvollziehen.

Tab.1: Vorkommen im Projektgebiet

Ergebnisse Höhlenbäume			Haag/Schönhofen Ingenieure			
Kartierung 2009 / 2010						
Kartiertermine: 01.04. / 19.03.						
			Höhlentyp / Anzahl x= vorhanden			
Biotop-Nr.	Lage, Ort	Baumart	Stammhöhle	Stammhöhle nach Astabbruch	Astloch	Hinweis auf Specht
	N = nördliches Gebiet In = Innenraum S = Südliches Gebiet					
Baumwiesen						
B1	S					
B2	S					
B3	S					
Einzelbäume, Baumreihe						
E1	S					
E2	S					
E3	S					
E4	S					
Feldgehölz						
F1	S					
F2	In	Birke			1	!
		Birke		2		
		Birke		1		
F3	N	Kastanie		1		
		Kastanie			2	
		Birke			1	
		Kastanie		1		
		Kastanie		1		
		Kastanie		4		
		Kastanie		1		
		Eiche		1		
F4	N	Birke	1x Spalte	4	1	!
F4	N	Robinie	1x Spalte			
Randgehölze - außerhalb Pfaffgelände						
R1	S					
R2	S	Götterbaum			1	!
R3	Pfaffstr.	Platanen			x	
R4	N	Birken	1x Spalte	2		
R5	N					
R6	Bahndamm	Birke, Totholz stehend	1			!

Tab. 2a: Vogelarten im Projektraum

Arten- gruppe	Arten deutscher Name	Nr. Fläche / Strukturtyp																																			
		Baumwiese								Feldgehölz								Einzelgehölz						Randgehölz													
		B1	B2	w	m	o	B3	s	o	w		F1	a	b	F2	a	F3	a	b	F4-o	F4-w		E1	E2	E3	E4		O1		R1	R2	R3	R4	R5	R6		
		X = Nachweis    p = potenzielle Vorkommen																																			
Avi	Amsel		x				x				x	x		x					x	x		x	x			x			X								x
Avi	Blaumeise		x					x							x		x		x																		x
Avi	Bluthänfling																												X								
Avi	Buchfink										x										x																
Avi	(Buntspecht) <sup>1</sup>													p																						p	
Avi	Eichelhäher																																				
Avi	Elster	x	x					X													x															x	
Avi	Fitis																			x																	
Avi	Gartengrasmücke												x				x																			x	
Avi	Girlitz										x	x	x				x			x																	
Avi	Grünfink																												X								
Avi	(Grünspecht) <sup>2</sup>																																				
Avi	Habicht																																				
Avi	Hausrotschwanz			x								x		x						x	x		x					X									
Avi	(Haussperling) <sup>3</sup>																																				
Avi	Heckenbraunelle																																			x	

<sup>1</sup> Zu erwarten; aber keine aktuellen Nachweise; Höhlen vorhanden<sup>2</sup> Zu erwarten; akustische Nachweise aus dem Gebiet (vor 2009); Nahrungshabitate<sup>3</sup> Zu erwarten; aber keine aktuellen Nachweise



Arten- gruppe	Arten deutscher Name	Nr. Fläche / Strukturtyp																																			
		Baumwiese								Feldgehölz								Einzelgehölz						Randgehölz													
		B1	B2	w	m	o	B3	s	o	w		F1	a	b	F2	a	F3	a	b	F4-o	F4-w		E1	E2	E3	E4		O1		R1	R2	R3	R4	R5	R6		
X = Nachweis    p = potenzielle Vorkommen																																					
Avi	(Kleiber) <sup>4</sup>																				?																
Avi	(Kleinspecht) <sup>5</sup>													p							?															p	
Avi	Kohlmeise	x	x										x	x	x	x				x	x				x											x	
Avi	Mauersegler <sup>b</sup>											x								x																	
Avi	(Mehlschwalbe) <sup>c</sup>																																				
Avi	Mönchsgrasmücke		x				x					x	x			x					x																
Avi	Rabenkrähe						X																					X									
Avi	(Rauchschwalbe) <sup>8</sup>																																				
Avi	Ringeltaube	x	x				x							x		x				x								X								x	
Avi	Rotkehlchen		x									x		x		x				x	x															x	
Avi	(Schleiereule)																																				
Avi	Schwanzmeise																				x																
Avi	(Singdrossel) <sup>9</sup>																			p	p																
Avi	Sperber <sup>10</sup>																			x																	
Avi	Star <sup>11</sup>																																				

<sup>4</sup> Zu erwarten; aber keine aktuellen Nachweise<sup>5</sup> Zu erwarten; aber keine aktuellen Nachweise; Höhlen vorhanden<sup>6</sup> keine Hinweise auf Brutquartiere im Projekttraum; nur Nahrungsgast<sup>7</sup> einzelner Nahrungsgast<sup>8</sup> seltener Nahrungsgast<sup>9</sup> Zu erwarten; aber keine aktuellen Nachweise<sup>10</sup> keine Horstplätze im Projektgebiet<sup>11</sup> nur Nahrungsgast; keine Brutquartiere im Projektgebiet

Arten- gruppe	Arten deutscher Name	Nr. Fläche / Strukturtyp																																			
		Baumwiese								Feldgehölz								Einzelgehölz						Randgehölz													
		B1	B2	w	m	o	B3	s	o	w		F1	a	b	F2	a	F3	a	b	F4-o	F4-w		E1	E2	E3	E4		O1		R1	R2	R3	R4	R5	R6		
		X = Nachweis    p = potenzielle Vorkommen																																			
Avi	Stieglitz <sup>12</sup>																											X									
Avi	Sumpfmiese																				X																
Avi	(Tannenmiese) <sup>13</sup>																																				
Avi	(Turmfalke) <sup>14</sup>																																				
Avi	(Turteltaube) <sup>15</sup>																																				
Avi	Wacholderdrossel								X		X																										
Avi	Waldbaumläufer								X											X	X																p
Avi	Zaunkönig		X				X	X						X							X				X											X	
Avi	Zilpzalp		X				X	X					X	X					X	X					X											X	

<sup>12</sup> sporadischer Nahrungsgast<sup>13</sup> zu erwarten; keine aktuellen Nachweise<sup>14</sup> sporadischer Nahrungsgast; keine Brutplätze im Projektraum<sup>15</sup> sporadischer Nahrungsgast; keine Brutplätze im Projektraum

### 3.1.4 Fledermäuse (Chiroptera)

#### ARTENSPEKTRUM

Alle registrierten Fledermausrufe konnten eindeutig auf das Artniveau bestimmt werden. Danach wurden im UG insgesamt **3 Fledermausarten** festgestellt.

Arten, Quartiere und besondere Aktivitäten/Verhaltensweisen → vgl. Karte Anlage 3a „Fledermäuse“.

Zur besseren Orientierung und Abgleich mit dem Text → vgl. Anlage 3b „Gebäudeplan Pfaffgelände“.

**Tabelle 3:** Festgestellte Fledermausarten mit Angaben zum Schutz und zur Gefährdung nach den Roten Listen von Deutschland und Rheinland-Pfalz.

#### Abkürzungen:

**JH** = Jagdhabitat, **E** = Einzelnachweis, **Q** = Quartier,

**Q-t** = Temporär genutztes Quartier, **Dz** = Durchzügler, Wanderflug, **?** = Angabe vermutet.

**Gesetzlicher Schutz:** Alle einheimischen Fledermäuse sind nach § 10 (2) Nr. 10 und 11 BNatSchG streng geschützt.

**BArtSchV** = Bundesartenschutzverordnung (§ = Nach BArtSchV besonders geschützte Art)

**FFH** = Fauna-Flora-Habitat-Richtlinie

Arten nach Anhang II = Arten von gemeinschaftlichem Interesse, für deren Erhaltung besondere Schutzgebiete ausgewiesen werden müssen

Arten nach Anhang IV = streng zu schützende Arten).

#### Rote Liste:

**D** = Rote Liste Deutschland

**RP** = Rote Liste Rheinland-Pfalz

Fledermausart (deutscher u. wissenschaftlicher Name)	Status	Nachweis im Teil-Lebens- raum	FFH- RL	Rote Liste	
				D	RP
<b>Großer Abendsegler</b> ( <i>Nyctalus noctula</i> )	JH / Q-t / Dz	Luftraum UG, Q-t bei F4o	IV	V	3
<b>Kleiner Abendsegler</b> ( <i>Nyctalus leisleri</i> )	E / Q-t ?	B3s, F4o (Herzog von Weimarstraße)	IV	D	2
<b>Zwergfledermaus</b> ( <i>Pipistrellus pipistrellus</i> )	JH + Q	Gesamtes UG	IV	–	3

Der **Große Abendsegler** wurde bei allen Begehungen festgestellt. Die Anzahl Registrierungen pro Begehung war mit Ausnahme am 08.09.2009 relativ gering, was einem sporadischen bzw. vereinzelten Vorkommen im Gebiet entspricht. Am 08.09.2009 wurde ein Durchzug von 8 Exemplaren innerhalb ca. 20 Minuten ab dem Zeitpunkt des Sonnenuntergangs (19:55 Uhr) festgestellt. Die Wanderflüge erfolgten in einer Höhe von ca. 30 – 70 m über dem Geländeboden in westlichen Richtungen.

Der **Kleine Abendsegler** wurde am 23.06.2009 registriert. Ein Exemplar flog über der Fläche B3s einige Schleifen in Höhe der Baumkronen und wurde anschließend nicht mehr im UG registriert. Am Nordrand der Fläche F4o entlang der Herzog-von-Weimar-Straße wurde ebenfalls ein Kleiner Abendsegler registriert. Möglicherweise handelte es sich um dasselbe Exemplar.

### 3.1.5 Heuschrecken (Saltatoria)

Insgesamt sind 8 Arten nachgewiesen.

Tab. 4: Vorkommen im Projektgebiet

Situation 2009				
Ökolog. Typ	Arten		x = Nachweis	<u>Nachweisstatus</u> Im = Imago
O = Offenland / Grünland, G = Gebüsch, SA = synanthrop, W = Wald Angaben in Klammer = Nebenvorkommen				
SA	Acheta domestica	Heimchen	x	Im
O	Chorthippus biguttulus	Nachtigall-Grashüpfer	x	Im
O	Metrioptera roeseli	Roesel's Beißschrecke	x	Im
G (W, O)	Tettgonia viridissima	Grünes Heupferd	x	Im
B (O)	Chorthippus brunneus	Brauner Grashüpfer	x	Im
O	Chorthippus paralellus	Gemeiner Grashüpfer	x	Im
B (O)	Oedipoda caerulescens	Blaufügelige Ödlandschrecke	x	Im
B (W)	Nemobius sylvestris	Waldgrille	x	Im

Heimchen: Akustische Nachweise nur im Bereich der Gebäude 19 im (Nähe E2 / F1a). Hier besteht eine Teilpopulation.

Nachtigall-Grashüpfer: Nur in den größeren, gehölzarmen Wiesenflächen (B3s, F3).

Roesel's Beißschrecke: Nur im Areal B3 in sonnigen, langgrasigen Fluren.

Grünes Heupferd: Die realen Nachweisorte geben nicht die tatsächliche Verbreitung wieder; die Art ist in allen Gehölzbestände zu erwarten (großer Raumbedarf).

Brauner Grashüpfer: Eine anpassungsfähige Pionierart, die auch in schmalen Trockensäumen vorkommt; allgemein mit starkem Ausbreitungsverhalten. Art mit der größten Verbreitung im Projektgebiet.

Gemeiner Grashüpfer: In allen größeren Grünflächen vertreten.

Blaufügelige Ödlandschrecke: Trockene, lückige Ruderalfluren (F2a) im Verbund mit dem östliche Randbereich der ehemaligen Gleistrasse (F4o). Eine weitere Teilpopulation in einer spärlich besiedelten, teilbefestigten Fläche (E1); dort Nachweis mehrerer Weibchen. Die Schotterfläche/Staudenfluren an der Königstraße waren in der Untersuchungsperiode nicht besiedelt, obwohl ein günstiges Habitatpotenzial besteht.



### 3.1.6 Tagfalter (Lepidoptera)

Insgesamt 26 Arten wurden in dem Erfassungszeitraum nachgewiesen.

Tab.5: Vorkommen im Projektgebiet

Ökolog. Typ	Lebensraum- bindung	Arten		Situation 2009 x = Nachweis	Status Im = Imago
		B Biotopkomplex-Bewohner, V Verschieden-Biotop- Bewohner, E Einbiotop-Bewohner			
		U Ubiquist // O Offenland, mesophil // gÜ gehölzreicher Übergangsbereich // W Wald, mesophil			
O	V	Aphantopus hyperantus	Schornsteinfeger	X	Im
W	V	Araschnia levana	Landkärtchenfalter	X	Im
W	V	Celastrina argiolus	Faulbaum-Bläuling	X	Im
O	V	Coenonympha pamphilus	Kleines Wiesenvögelchen	X	Im
O	V	Colias hyale/alfacariensis	Gelbling-Komplex	X	Im
W	V	Gonepteryx rhamni	Zitronenfalter	X	Im
O	V	Lycena phlaeas	Kleiner Feuerfalter	X	Im
O	V	Maniola jurtina	Großes Ochsenauge	X	Im
O	V	Melanargia galathea	Schachbrettfalter	X	Im
W	V	Nymphalis c-album	C-Falter	X	Im
U	B	Nymphalis io	Tagpfauenauge	X	Im
U	B	Nymphalis urticae	Kleiner Fuchs	X	Im
gÜ	V	Ochlodes sylvanus	Rostfarbiger Dickkopffalter	X	Im
O	B	Papilio machaon	Schwalbenschwanz	X	Im
W	B	Pararge aegeria	Waldbrettspiel	X	Im
U	V	Pieris brassicae	Großer Kohlweißling	X	Im
O	V	Pieris napi	Rapsweißling	X	Im
U	V	Pieris rapae	Heckenweißling	X	Im
O	V	Polyommatus icarus	Hauhechel-Bläuling	X	Im
gÜ	V	Polyommatus semiargus	Rotklee-Bläuling	X	Im
O	V	Thymelicus lineola	Schwarzkolbiger Braun-Dickkopffalter	X	Im
O	V	Thymelicus sylvestris	Rotkolbiger Braun-Dickkopffalter	X	Im
U	V	Vanessa atalanta	Admiral	X	Im
U	V	Vanessa cardui	Distelfalter	X	Im
Fam. WIDDERCHEN					
gÜ	V	Zygaena filipendula	Sechsfleck-Widderchen	X	Im
Fam. SCHWÄRMER					
O	-	Macroglossum stellatarum	Taubenschwänzchen	X	Im

Die Angaben zum „ökologischen Typ“ entsprechen den Hauptvorkommen der jeweiligen Art.<sup>16</sup> Obwohl im Gebiet der Strukturtyp „Gehölze“ vorherrscht, machen die Offenlandarten den größten Anteil des Artenspektrums aus.

Strukturtypen mit auffällig geringer Besiedlung (bis drei Arten): B2w+m+o, B3o+w, E1, R6. Als Gründe sind das geringe Angebot an Krautpflanzen bzw. Blütensträuchern zu nennen.

<sup>16</sup> nach BLAB & KUDRNA (1982); verändert

### 3.1.7 Reptilien

Für das Projektgebiet wurde nur die Mauereidechse nachgewiesen.

Tab. 6: Vorkommen im Projektgebiet

	Feldgehölz											Einzelgehölz						Schotterplatz
X = Nachweise 2009    □ = potenzielle Habitate																		
	F1	a	b	F2	a	F3	a	b	F4-o	F4-w		E1	E2	E3	E4	E5		O1
Mauereidechse Podarcis muralis					X		X		X							X		

#### Erläuterung der Ergebnisse

Keine Besiedlung weisen die Strukturtypen „Baumwiesen“ und „Randgehölze“ auf (fehlende Vertikalstruktur und oder zu starke Beschattung oder Nordexposition geeigneter Vertikalstrukturen).

Der Schotterplatz (ehem. Parkplatz im SO-Areal) mit seinen lückigen Staudenfluren blieb in 2009 ohne Nachweis: Hier ist ein Habitatpotenzial gegeben.

Es wurden keine Jungtiere innerhalb des Projektgebietes nachgewiesen.

Die nachgewiesenen Teil-Lebensräume lassen sich wie folgt charakterisieren:

F2a	Ruderaler Trockensaum entlang der Grundstücksgrenze (Pfaffgelände - Klinikum). Mehrere Adulte. Lose aufliegende Baudielen dienen als Tagesversteck. Brutplätze sind in dem verdichteten Bodenbereich nicht zu erwarten.
F4-o	Der östlichste Randbereich besitzt nur an wenigen Stellen im Unterhang sonnige Felsbereiche. Aber die Verlängerung der Struktur (in Richtung Klinikum) besitzt potenziell geeignete Habitate (nicht näher untersucht).  Das östliche Gleisende am Felsfuß ist auffälligerweise ohne Besiedlungsnachweis.  Am westlichen Ende der Teilfläche wechseln Einzeltiere häufig zwischen dem Gleis-schotter und dem Gehölzsaum. Hier werden einzelne Quartierplätze vermutet.  Im Bereich des Kohlebunkers besteht ein Biotopkomplex mit aufgeweiteter Gleistrasse, lückigen Pioniergehölzen und Rubusgebüsch: Dieser Bereich wird von Einzeltieren besiedelt und hier sind Quartierplätze nachgewiesen. Hier wird der wichtigste Lebensraum innerhalb des Projektgebietes vermutet.
F3a	Eine schmale Betonfläche zwischen Gebäudefluchten. Einzeltier unter einer Baudiele. Insektenangebot durch Spontanvegetation in Fugen und insbesondere durch <i>Buddleja</i> -Sträucher an der Hauswand.
E5	Am Gebäude 61 (westlich Fläche E5) zahlreiche Mauerfugen. Hier Einzeltiere mit geeignetem Quartierpotenzial.



Dateiname: H:\vb6daten\09\_006-B-Plan-Pfaffgelaende\AutoCAD\Maßnahmen\_aktuell.dwg



#### Stadtratsbeschluss zur Planaufstellung:

Der Stadtrat hat am ..... die Aufstellung dieses Bebauungsplanes im beschleunigten Verfahren gemäß § 13a BauGB (Bebauungsplan der Innenentwicklung) beschlossen.

Der Aufstellungsbeschluss wurde nach § 2 Abs. 1 BauGB in Verbindung mit § 13a BauGB am ..... im Amtsblatt der Stadt Kaiserslautern ortsüblich bekanntgemacht.

Kaiserslautern, .....  
Stadtverwaltung  
Im Auftrag :

#### Satzungsbeschluss des Stadtrates :

Der Stadtrat hat in seiner Sitzung am ..... nach Abwägung der vorgebrachten Stellungnahmen gemäß § 3 Abs. 2 BauGB den Bebauungsplan nach § 10 Abs. 1 BauGB i.V.m. § 88 Abs. 1 LBauO als Satzung und die Begründung beschlossen.

Kaiserslautern, .....  
Stadtverwaltung  
Im Auftrag :

#### Beschluss zur frühzeitigen Öffentlichkeitsbeteiligung:

Der Stadtrat hat in seiner Sitzung am ..... festgelegt, die Durchführung der frühzeitigen Öffentlichkeitsbeteiligung nach § 3 Abs. 1 BauGB in Form einer öffentlichen Auslegung durchzuführen.

Nach ortsüblicher Bekanntmachung im Amtsblatt der Stadt Kaiserslautern am ..... lag der Bebauungsvorschlag beim Referat Stadtentwicklung, Abteilung Stadtplanung vom ..... bis ..... öffentlich aus.

Kaiserslautern, .....  
Stadtverwaltung  
Im Auftrag :

#### Ausfertigungsvermerk :

Die Übereinstimmung des textlichen und zeichnerischen Inhalts dieses Bebauungsplanes mit dem Willen des Stadtrates sowie die Einhaltung des gesetzlich vorgeschriebenen Verfahrens zur Aufstellung des Bebauungsplanes werden bekundet.

Hiermit wird die Bekanntmachung des Bebauungsplanes gemäß § 10 Abs. 3 BauGB und § 88 Abs. 6 LBauO angeordnet.

Kaiserslautern, .....  
Stadtverwaltung

Dr. Klaus Weichel  
Oberbürgermeister

#### Beschluss zur Planauslegung:

Der Stadtrat hat in seiner Sitzung am ..... dem Entwurf des Bebauungsplanes, den Textlichen Festsetzungen sowie der Begründung zugestimmt und die Durchführung der Planauslegung nach § 3 Abs. 2 BauGB beschlossen.

Nach ortsüblicher Bekanntmachung in der Tageszeitung "Die Rheinpfalz" am ..... lagen der Entwurf des Bebauungsplanes, die Textlichen Festsetzungen sowie die Begründung, beim Referat Stadtentwicklung, Abteilung Stadtplanung vom ..... bis ..... öffentlich aus.

Kaiserslautern, .....  
Stadtverwaltung  
Im Auftrag :

#### Bekanntmachung :

Der Satzungsbeschluss nach § 10 Abs. 1 BauGB i.V.m. § 88 Abs. 6 LBauO wurde im Amtsblatt der Stadt Kaiserslautern am ..... ortsüblich bekanntgemacht.

Mit der Bekanntmachung tritt der Bebauungsplan in Kraft.

Kaiserslautern, .....  
Stadtverwaltung  
Im Auftrag :

#### Flächenberechnung:



#### Zeichenerklärung:

##### I. Bauplanungsrechtliche Festsetzungen

###### 1. Art der baulichen Nutzung

- WA 1.1.3. Allgemeine Wohngebiete (§ 4 BauNVO)
- MI 1.2.2. Mischgebiete (§ 6 BauNVO)
- MU 1.2.2. Mischgebiete Urbane Gebiete (§ 6 BauNVO)
- SO 1.4.2. Sonstige Sondergebiete (§ 11 BauNVO)

###### 3. Bauweise, Baulinien, Baugrenzen

- Gebäude Bestand
- Gebäude Vorschlag Städtebaulicher Rahmenplan
- Gebäude gemäß Bauantrag und Baugenehmigung
- Gebäude zu Erhalten

###### 6. Verkehrsflächen

- 6.1. Straßenverkehrsflächen

###### 9. Grünflächen

- pG 9. Private Grünflächen
- öG 9. Öffentliche Grünflächen

###### 13. Planungen, Nutzungsregelungen, Maßnahmen und Flächen für Maßnahmen zum Schutz, zur Pflege und zur Entwicklung von Natur und Landschaft

- 13.1. Umgrenzung von Flächen für Maßnahmen zum Schutz, zur Pflege und Entwicklung von Natur und Landschaft
- Anpflanzungen von Bäumen und Sträuchern
- Erhaltung von Bäumen und Sträuchern
- Nadelbaum / Laubbaum Bestand gemäß Vermessung
- 15.13. Grenze des räumlichen Geltungsbereiches
- 15.14. Abgrenzung unterschiedlicher Nutzung

#### Übersicht der Grünordnungsmaßnahmen

##### Öffentliche Grünflächen

- M 1a Entwicklung und Gestaltung des "Pfaff-Parks"
- M 1b Entwicklung Reptilienlebensraum
- M 2 Grünordnerische Gestaltung des Rückhalteparks
- M 3 Pflanzung von Baumreihen mit Leitfunktion
- M 4 Ergänzende Pflanzung und Erhalt einer Baumreihe im Straßenraum

##### Private Grünflächen

- M 5a Pflanzung einer Baumgruppe zur Akzentuierung Umfeld "Neues Kesselhaus"
- M 5b Erhalt von Baumgruppen
- M 6 Freiflächengestaltungskonzept Baufeld Südost / PCP
- M 7 Gestaltung und Erhaltung von Pflanzflächen als Begrenzung zur Königstraße
- M 8 Ergänzende Pflanzung im Umfeld der Bahntrasse und Erhaltung von Bäumen
- M 9 Erhaltung einer Baumreihe im Randbereich zur Bahntrasse
- M 10 Erhalt von Einzelbäumen auf Privatgrundstücken
- M 11 Pflanzung von Bäumen zur Akzentuierung
- M 12 Stellplatzbegrünung
- M 13 Gestaltung der unbebauten Freiflächen
- M 14 Dachflächen (Dachbegrünung) und Decken von Tiefgaragen sowie Parkhäuser
- M 15 Fassadenbegrünung



## B E B A U U N G S P L A N

### "Königstraße,-Albert-Schweitzer-Straße,-Pfaßstraße"

KA-0/192

ENTWURF



Planungsstand : August 2018

Referate :	Datum :	Unterschrift:
Referat Stadtentwicklung / Stadtplanung :		
Bearbeiter / in (Zeichnung) :	August 2018	A.Thomas / C.Freienstein
Bearbeiter / in (Inhalt) :	August 2018	J. Wilhelm
Referatsdirektorin:		
Referat Stadtentwicklung / Vermessung / Bodenmanagement		
Referat Tiefbau :		
Referat Grünflächen :		
Oberbürgermeister :		