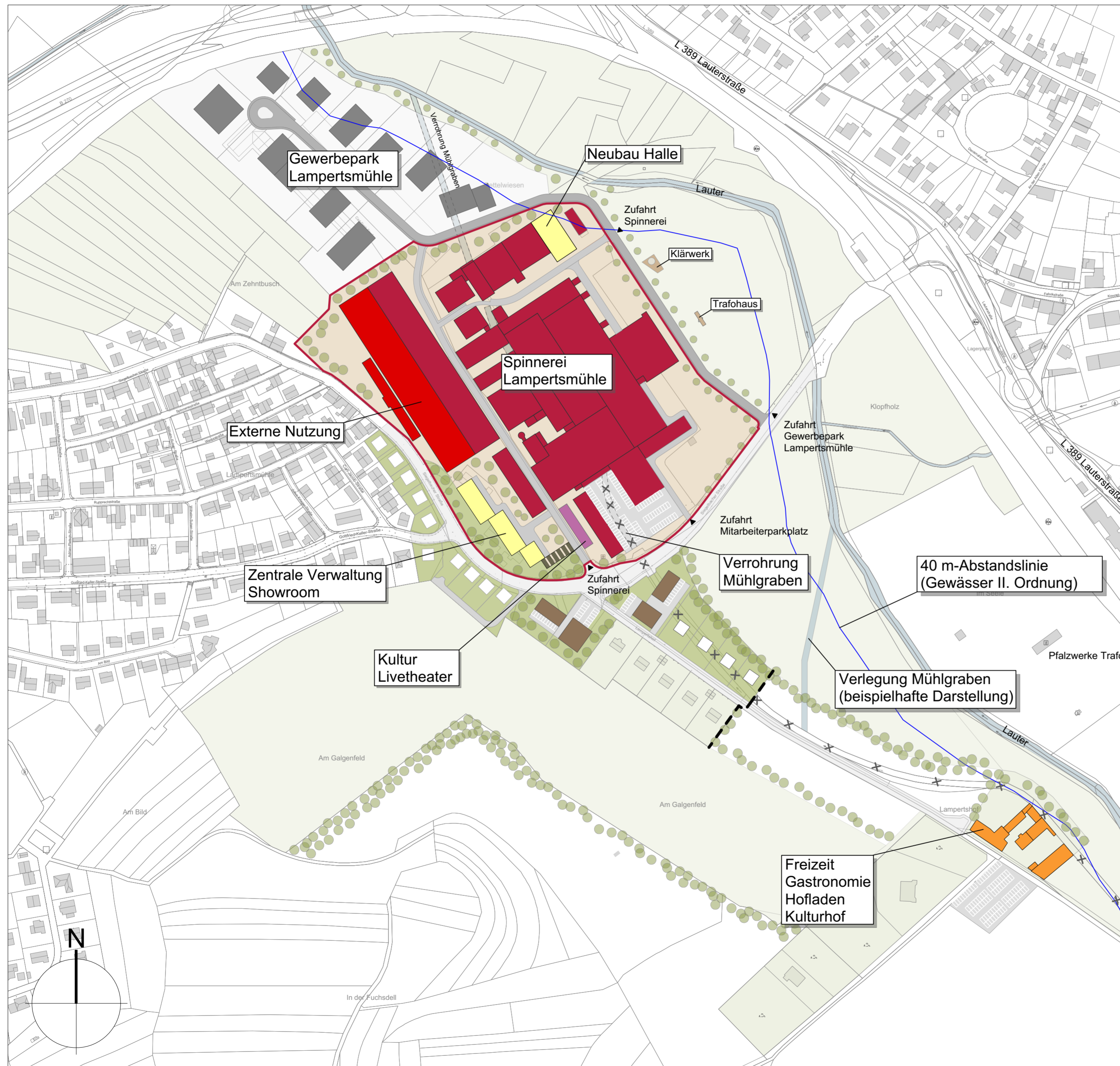


# Spinnerei Lampertsmühle GmbH

## Masterkonzept



### Legende

- Abgrenzung zukünftiges Werksgelände
- Geplante gewerbliche Nutzung
- Geplante wohnbauliche Nutzung
- Geplante gemischte bauliche Nutzung
- Bestehende Gebäude Werksgelände
- Im Eigentum Spinnerei (vermietet)
- Bestand: Landwirtschaftlicher Hof  
geplante Nachnutzung: Kultur / Gastronomie / Hofladen/  
Kulturhof
- Bestand: Livetheater
- Neubau
- Erschließung privat
- Erschließung öffentlich (geplant)
- Öffentliche Straße (Bestand)

**Auftraggeber**  
**Spinnerei Lampertsmühle GmbH**

**Projekt**  
Masterkonzept

**Plan**  
Vorentwurf

	Name	Datum	Maßstab	1 : 2.500	Plan-Nr.
Bearbeitet	Li/ Es/ Br	18.01.16	Blattgröße	594/420	
Gezeichnet	St	18.01.16	Projekt-Nr.	PK015-009	
Geprüft					Rev.

**FIRU** Forschungs- und Informations-Gesellschaft für Fach- und Rechtsfragen der Raum- und Umweltplanung mbH

Bahnhofstraße 22 67655 Kaiserslautern	Berliner Straße 10 13187 Berlin	Schloßstraße 10 56068 Koblenz	Am Staden 27 66121 Saarbrücken
Tel: +49 631 36245-0 Fax: +49 631 36245-99 firu-kl1@firu-mbh.de	Tel: +49 30 288775-0 Fax: +49 30 288775-29 firu-berlin@firu-mbh.de	Tel: +49 261 914798-0 Fax: +49 261 914798-19 firu-ko@firu-mbh.de	Tel: +49 681 4038421 firu-sb@firu-mbh.de