

INSEK KAISERSLAUTERN

ÖFFENTLICHER AUFTAKT 20.03.2024

DOKUMENTATION



ANLASS

Am 20. März 2024 hat die Stadt Kaiserslautern alle interessierten Bürgerinnen und Bürger zur öffentlichen Auftaktveranstaltung des INSEK eingeladen.

INSEK steht für Integriertes, Nachhaltiges Stadtentwicklungskonzept und ist ein informelles, strategisches Instrument der Stadtentwicklung, welches verschiedenen Belange und Themen zusammen betrachtet und miteinander verknüpft, um eine Vision für die Entwicklung der gesamten Stadt zu erarbeiten. Um am Ende ein von der Mehrheit der Stadtgesellschaft getragenes Konzept erarbeitet zu haben, bekommen interessierte Bürger:innen und Akteur:innen des städtischen Lebens im gesamten Prozess die Chance, sich aktiv einzubringen.

Den Auftakt dafür stellte der Abend in der Veranstaltungshalle der Gartenschau dar. In der 2,5 Stunden dauernden Veranstaltung nahmen rund 80 interessierte Teilnehmende die Gelegenheit wahr, sich über das seit Oktober 2023 laufende Projekt zu informieren.

In drei Themenkomplexen stellte das Planungsteam erste Arbeitsergebnisse vor, lokale Expert:innen gaben Kurzinterviews zu relevanten Planungsthemen und die Anwesenden konnten verschiedenen Formaten ihre Meinung zu konkreten Stadtentwicklungsthemen äußern – während der Präsentation in Live-Umfragen und im Anschluss an drei Mit-Mach-Stationen, an denen es auch die Gelegenheit zum persönlichen Austausch gab.

IMPRESSIONEN



3 THEMENKOMPLEXE

**NACHBARSCHAFTEN
+ LEBENSWELTEN**

**GRÜNRÄUME,
KLIMAWANDEL + MOBILITÄT**

**ARBEITSWELTEN,
HOCHSCHULBILDUNG + FORSCHUNG**

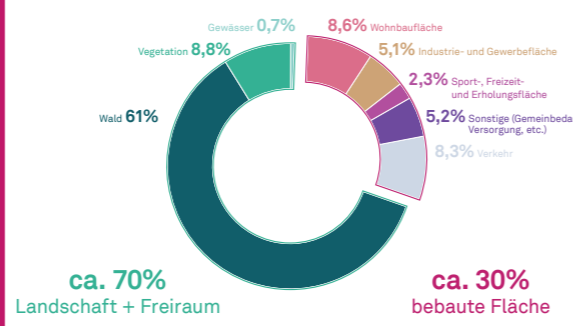
NACHBARSCHAFTEN + LEBENSWELTEN

INPUT PLANUNGSTEAM

WALDSTADT KAISERSLAUTERN



KNAPP 2/3 DER STADTFLÄCHE SIND WALD



COLLAGE CITY



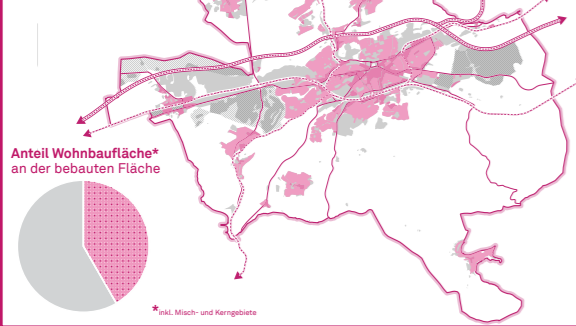
KLEINSTÄDTISCHE GEMÜTLICHKEIT



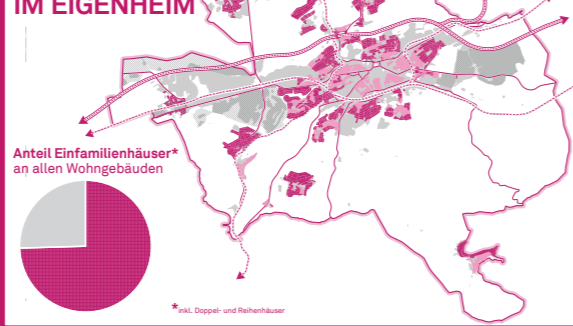
GROBSTÄDTISCHE GEBÄUDETYPLOGIEN



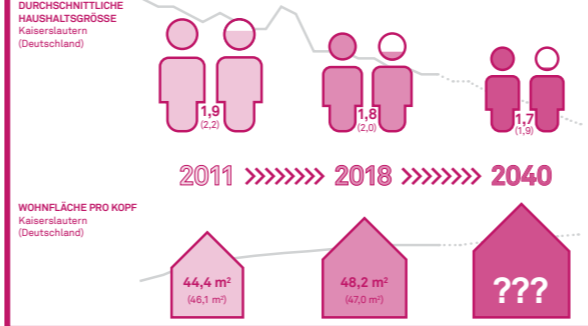
WO WIRD GEWOHNT?



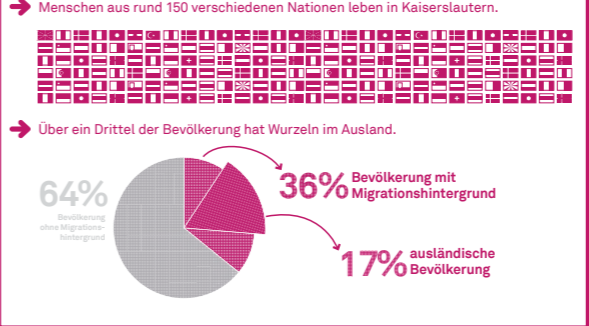
UND WIE? AM LIEBSTEN IM EIGENHEIM



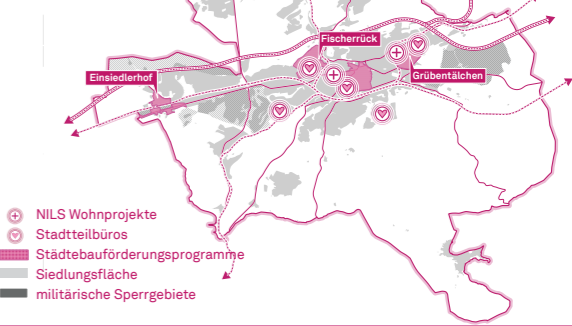
KLEINERE HAUSHALTE, GRÖßERE HÄUSER



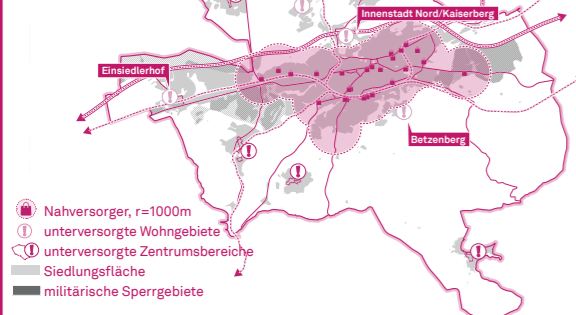
KAISERSLAUTERN IST BUNT



GEMEINSAMES MITEINANDER



GUT VERSORGT?



AUS ALT MACH NEU



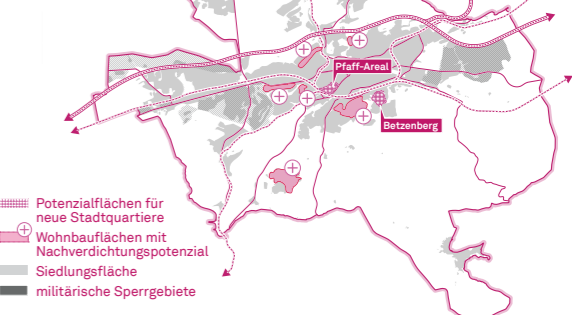
RAUM FÜR EIN NEUES STÜCK STADT



FLÄCHENSCHONENDE NACHVERDICHTUNG



POTENZIALE



NACHBARSCHAFTEN + LEBENSWELTEN

ANTWORTEN MENTIMETER

Was macht deiner Meinung nach Kaiserslautern besonders lebenswert?

218 antworten



NACHBARSCHAFTEN + LEBENSWELTEN

INTERVIEW PROF. DR. SPELLERBERG, RPTU

Welche sozialen und demografischen Veränderungen lassen sich in Kaiserslautern erkennen, und wo besonders?

„Ortsbezirke schrumpfen, Kernstadt wächst“

„Es gibt eine vergleichsweise schwache Segregation nach Herkunft, aber eine starke Segregation nach sozialem Status.“

Welche vorhandenen Identitäten und zukünftigen Potenziale sehen Sie in den unterschiedlichen Stadtteilen und Ortsbezirken?

„In Kaiserslautern gibt es eine große Offenheit für viele Nationen und Kulturen.“

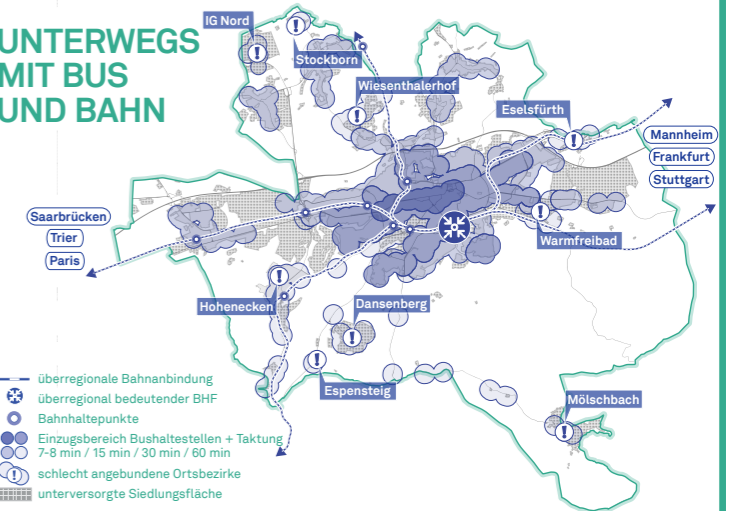
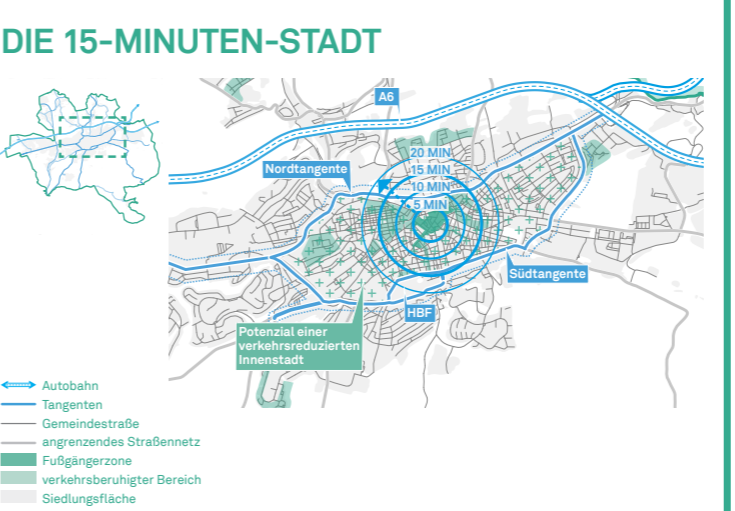
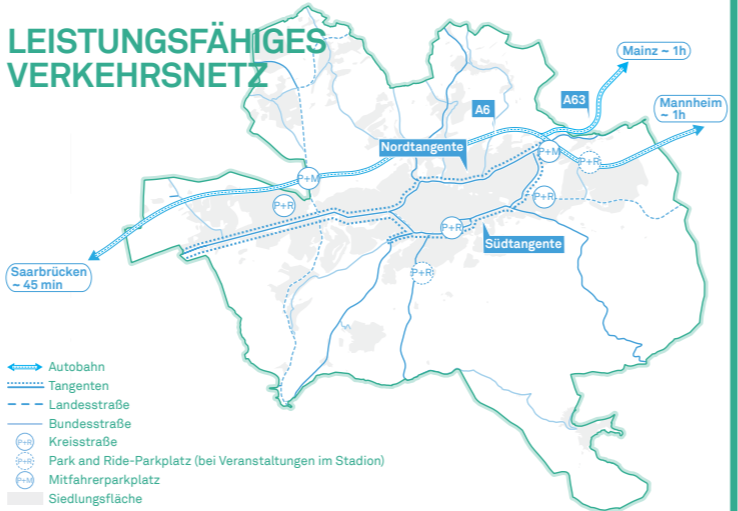
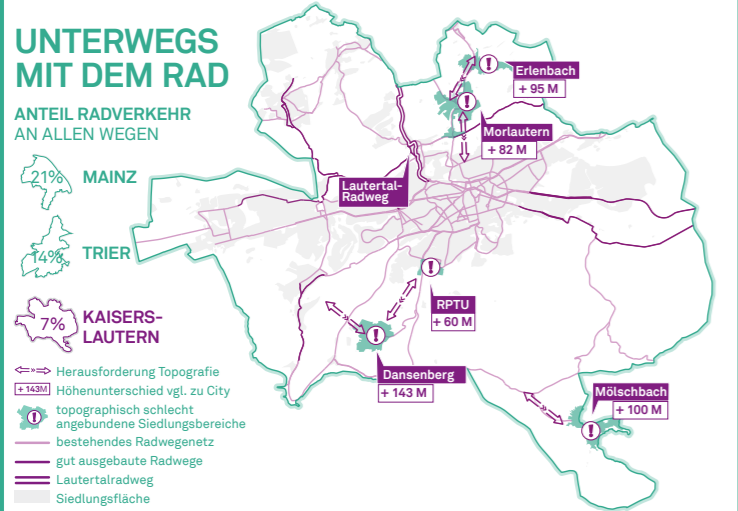
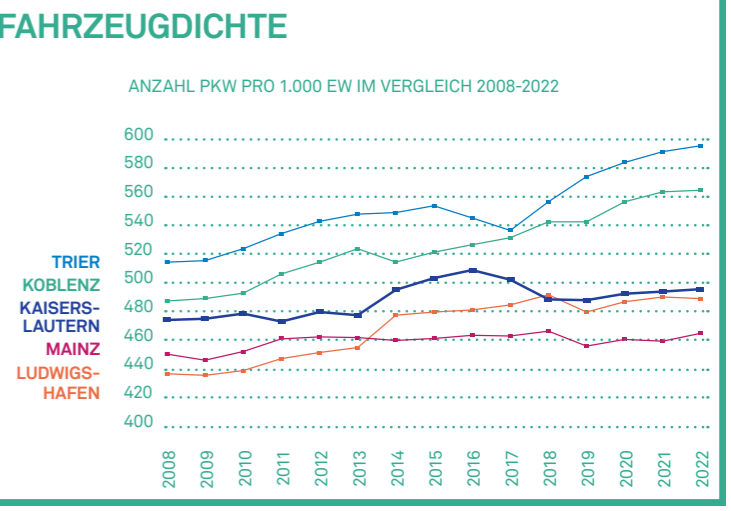
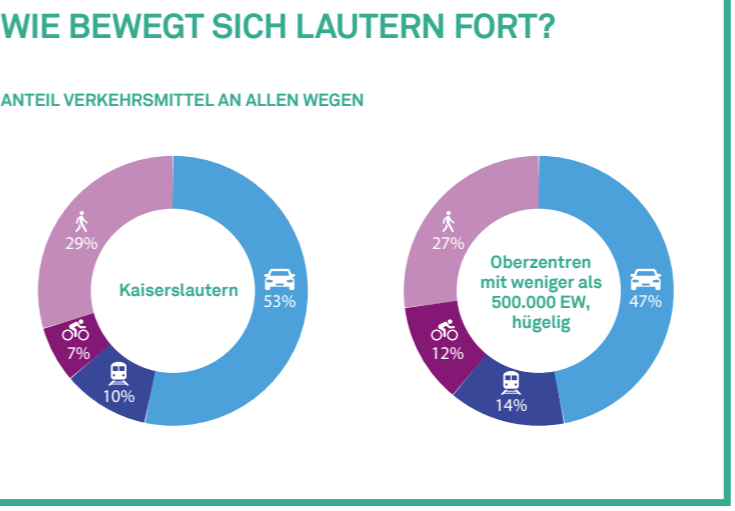
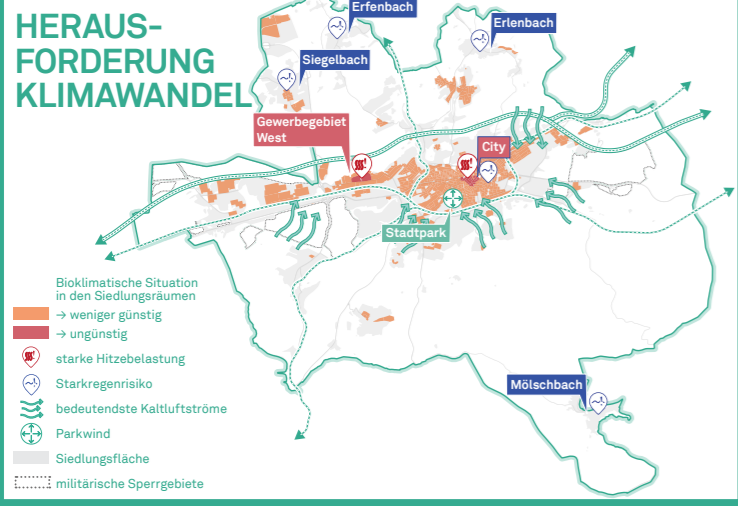
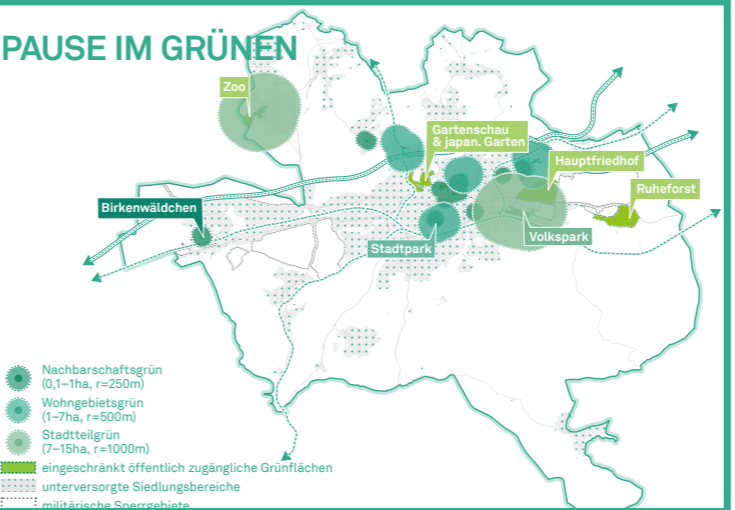
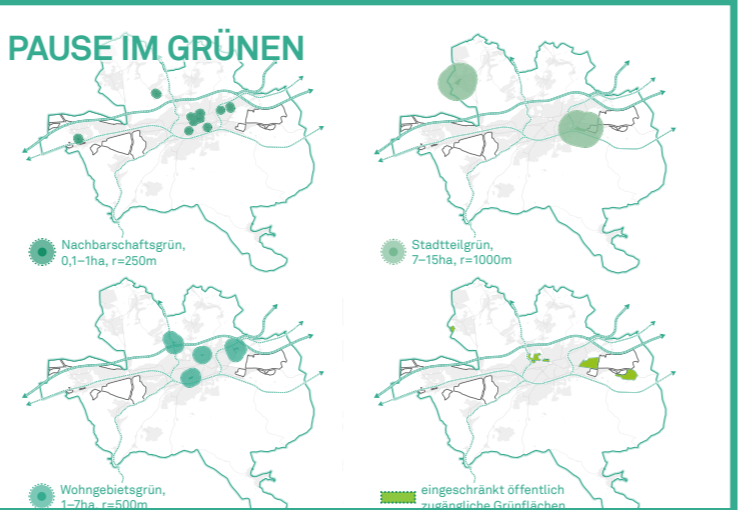
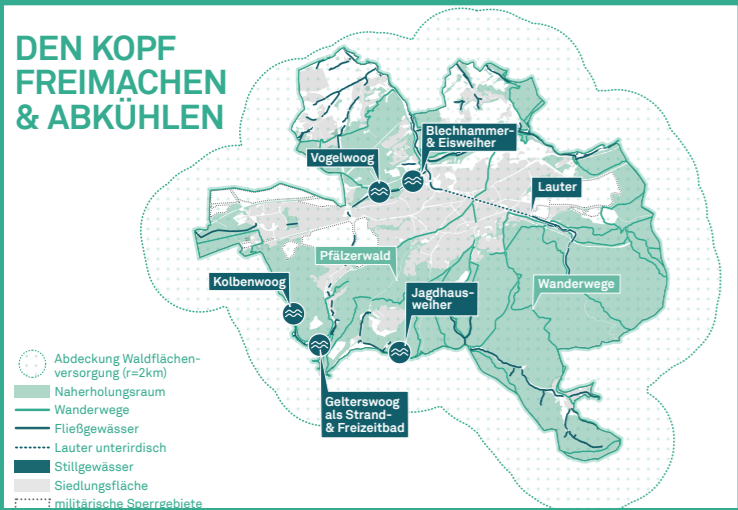
„Gelingende Integration als großes Potenzial“

„Wenn man Nachbarschaft denkt, spezifisch werden: kleinräumige Mischungsunterschiede bedenken.“



GRÜNRÄUME, KLIMAWANDEL + MOBILITÄT

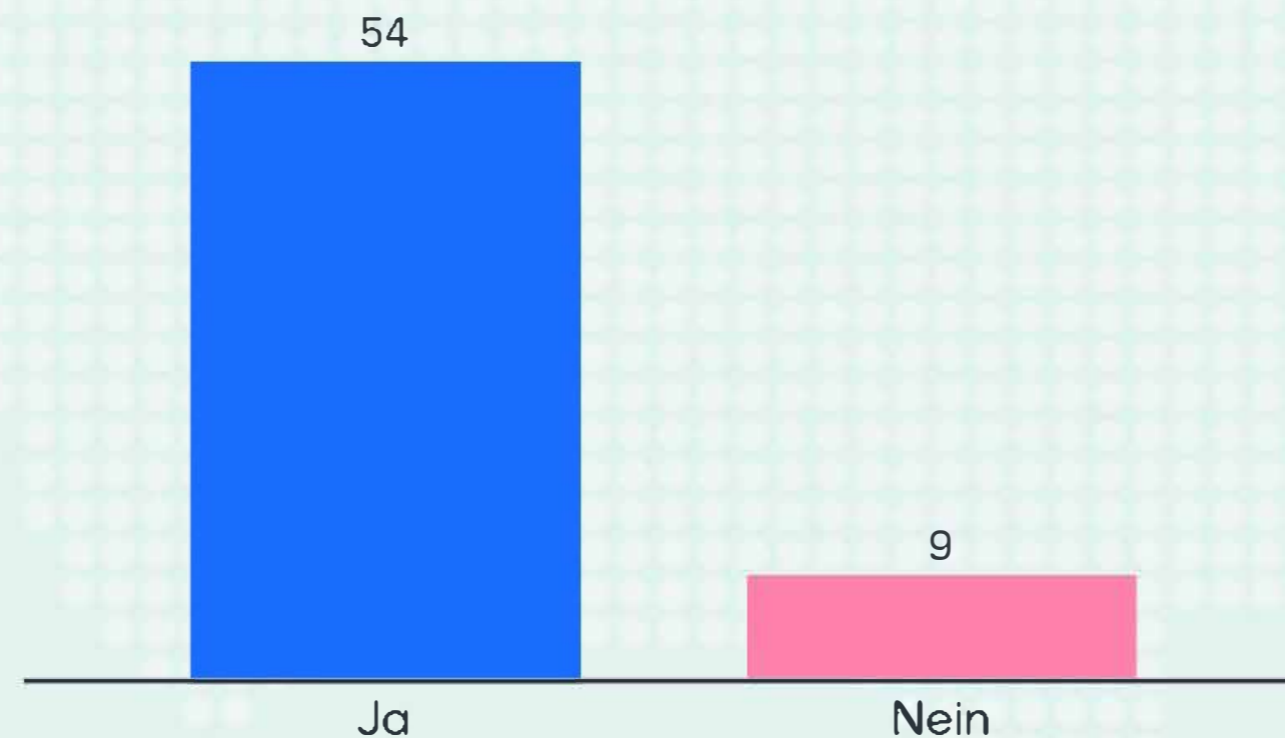
INPUT PLANUNGSTEAM



GRÜNRÄUME, KLIMAWANDEL + MOBILITÄT

ANTWORTEN MENTIMETER

Könntest du dir vorstellen, in Zukunft häufiger auf das Auto zu verzichten?



GRÜNRÄUME, KLIMAWANDEL + MOBILITÄT

INTERVIEW PROF. DR. KURTH, RPTU

Weite Teile der Innenstadt sind in 15-20 Gehminuten erreichbar. Welche Chancen sehen Sie darin für eine nachhaltige Stadtentwicklung in Kaiserslautern?

„Kompaktheit der Stadt sehr begrenzt, Entwicklung bislang sehr nach außen orientiert, viele Barrieren“

„Stadtteilzentren und innovative Mobilitätsangebote sollten gestärkt werden.“

Städte müssen sich transformieren, um den Herausforderungen des Klimawandels begegnen zu können. Wie werden sich Maßnahmen der Klimaanpassung auf das Stadtbild Kaiserslauterns auswirken?

„Klimawandel als Chance begreifen für mehr Attraktivität und grüne Infrastruktur“

„Gewerbeflächen als große Potenziale“

„Weniger Verkehrsfläche, autofreie Innenstadt, mehr wassergeprägte und schattige Freiräume“



ARBEITSWELTEN, (HS)BILDUNG + FORSCHUNG

INTERVIEW DR. STEFAN WEILER, WFK

KL bildet an Hochschule und RPTU hochqualifizierte Fachkräfte aus. Was müssen Arbeitsstandorte im Wettbewerb um qualifizierte Fachkräfte neben einem guten Job zukünftig noch anbieten?

„Um die Studierenden nach Abschluss in der Stadt zu halten braucht es: ein ausgewogenes Geschlechterverhältnis, ein angemessenes Wohnraumangebot, ausreichende Kitaplätze, Breitbandanbindung und den Ausbau der Radwegeinfrastruktur.“

In welchen Branchen liegen für Sie die zukünftigen Arbeitswelten KLS? Welche Entwicklungen und Trends zeichnen sich ab und wie?

„Ein gesunder Mix ist wichtig, keine Monokultur“

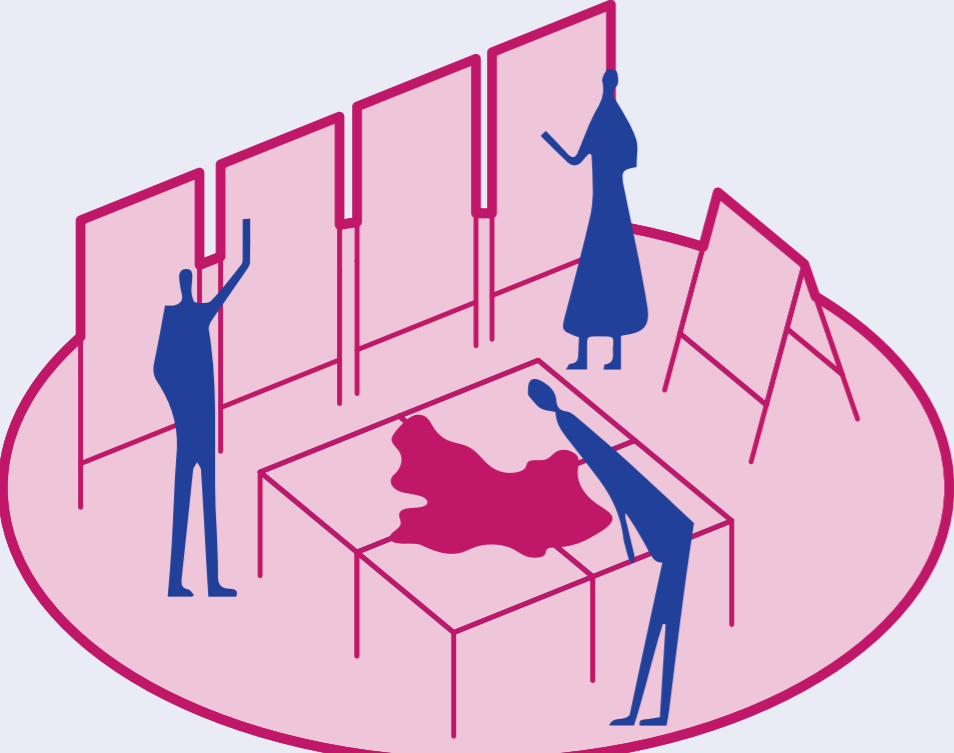
„Medizintechnik, KI, Kreislaufwirtschaft“

„Kaiserslautern ist die Stadt der Start-Ups!“

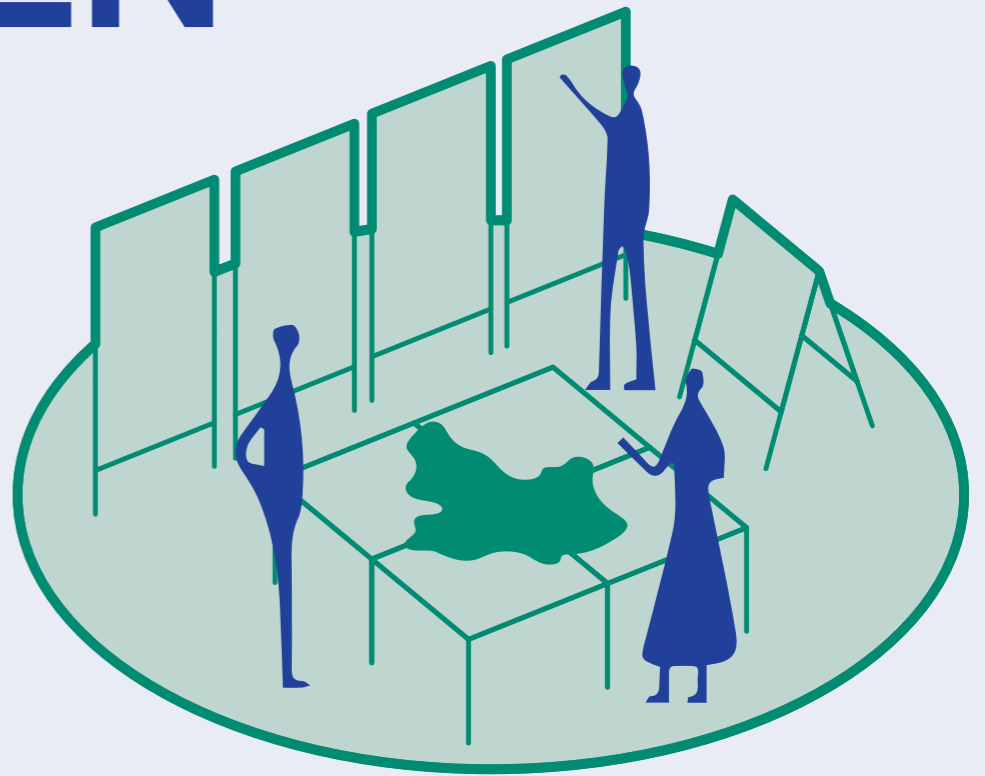
Vision: „Wir wachsen aus uns selbst heraus.“



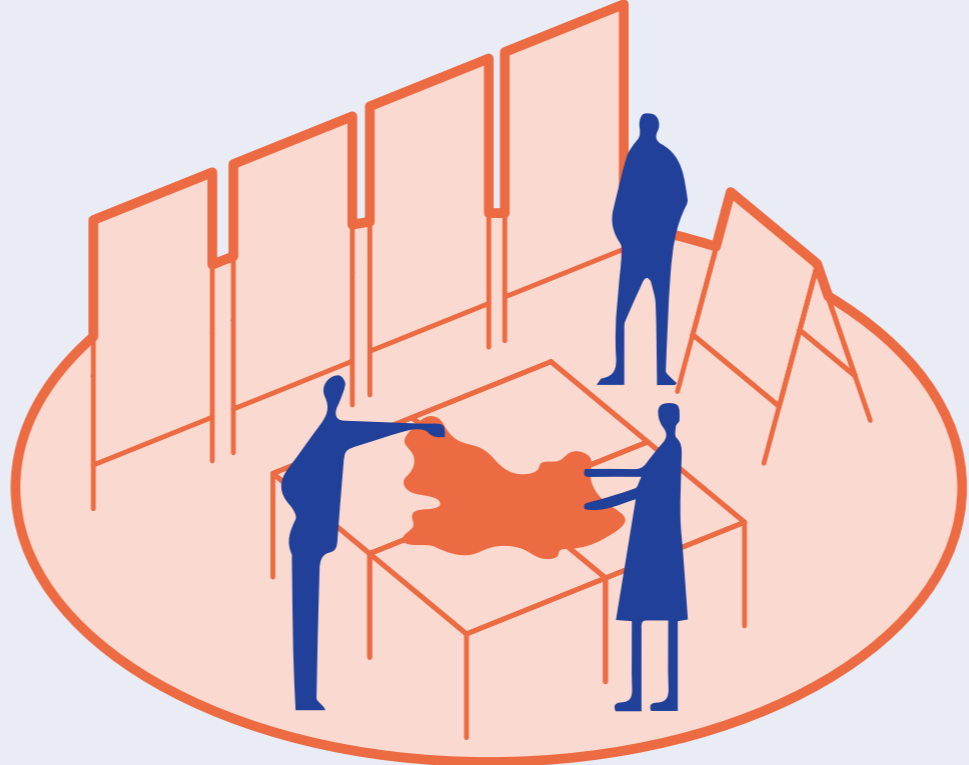
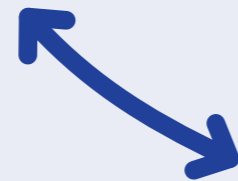
MIT-MACH-STATIONEN



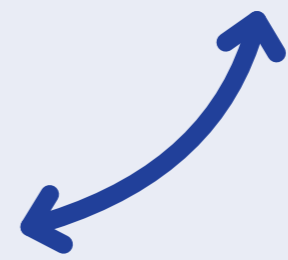
#1 Dein Lautern,
deine Nachbarschaft



#2 Grünes und
mobiles Lautern

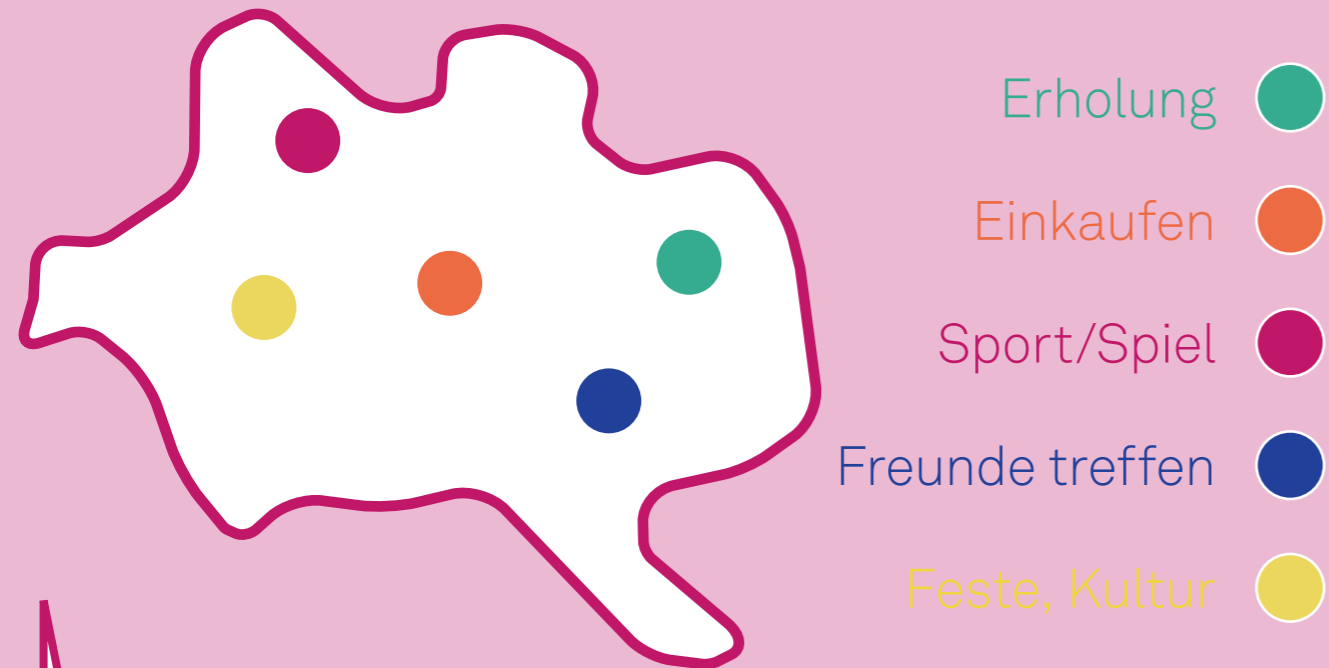


#3 Kaiserslautern
heute und morgen



#1 DEIN LAUTERN, DEINE NACHBARSCHAFT

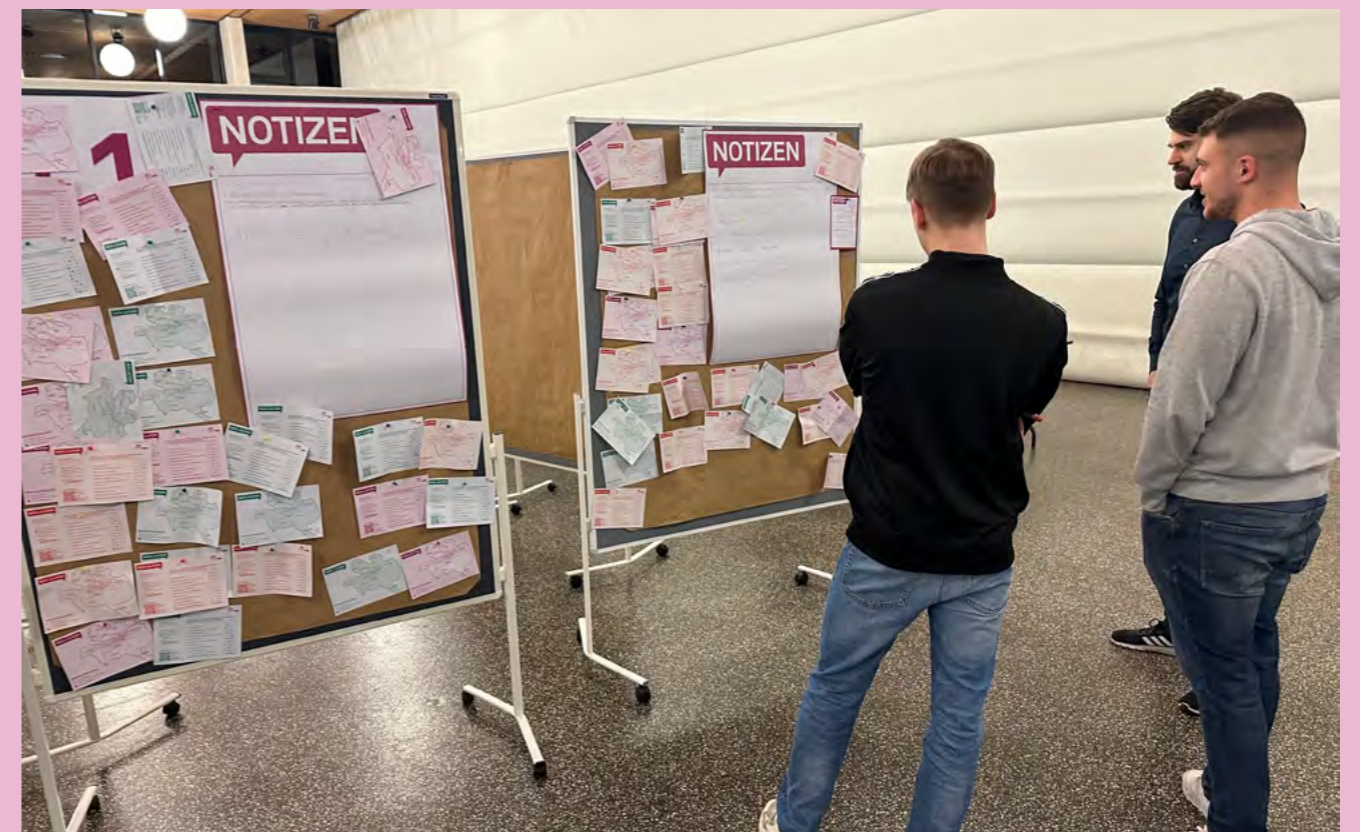
Plan: Meine Lieblingsorte nach Aktivität



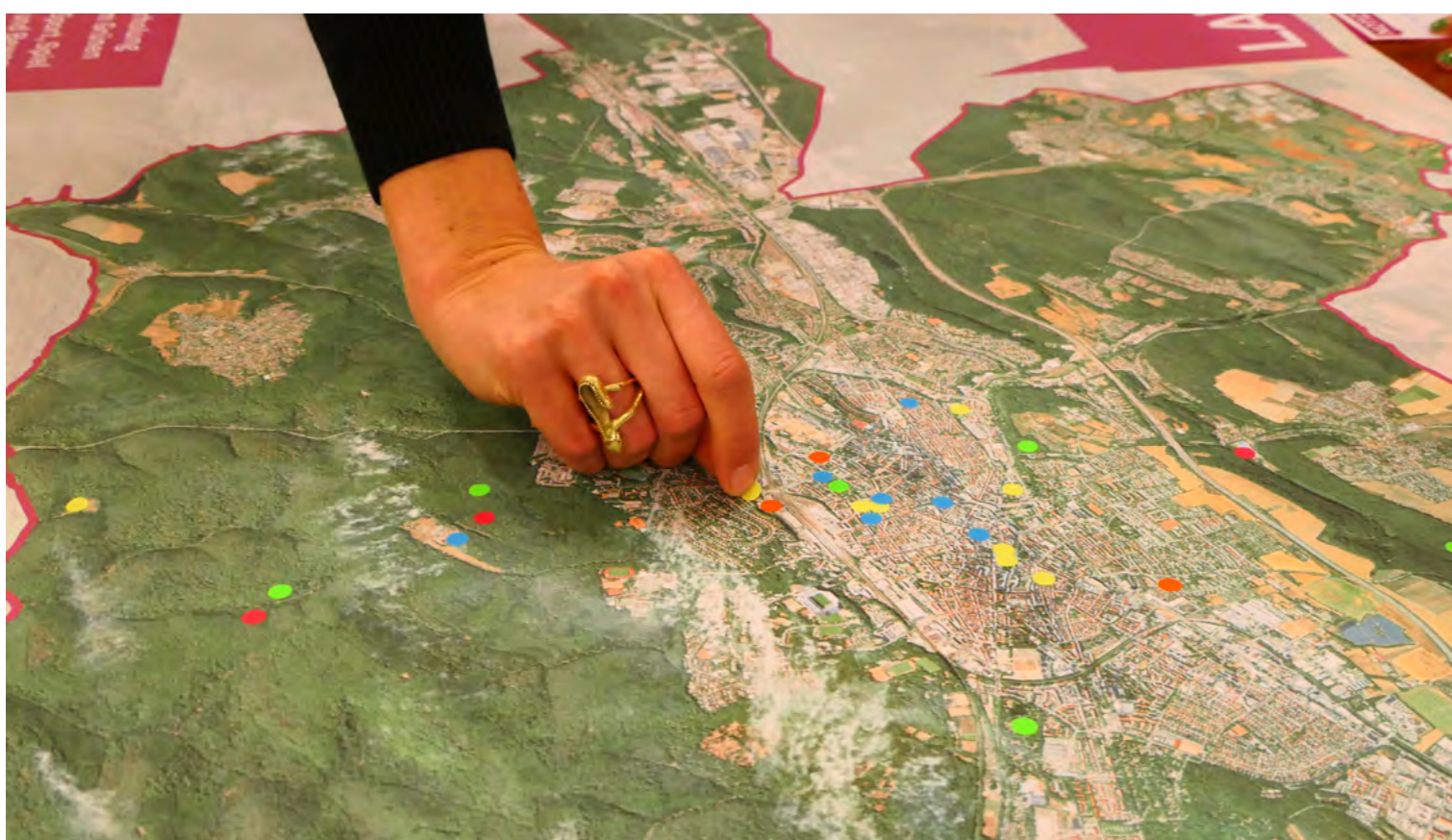
- Vogelwoog, Stadtpark, Bremerhof, Humbergturm, Gartenschau Gelände ...
- K in Lauter, Fußgängerzone, Gewerbegebiet am Pfaff, Gewerbegebiet West ...
- Sportplatz RPTU, Stadtpark, Lautertalradweg, Warmfreibad ...
- Stadtpark, RPTU, Stadion, City ...
- Fruchthalle, Pfalztheater, Kammgarn ...

Postkarte: Meine Nachbarschaft

Wo wohnst du und wie zufrieden bist du mit deiner Nachbarschaft?



#1 DEIN LAUTERN, DEINE NACHBARSCHAFT



#2 GRÜNES UND MOBILES LAUTERN

Unterwegs in Lautern

Bitte markiere deine Zufriedenheit mit den vorhandenen Mobilitätsangeboten.

Überregionale Anbindung Autoverkehr

Tendenz sehr zufrieden ●

Straßen/Wege für Autoverkehr in KL

● von sehr unzufrieden bis sehr zufrieden ●

Regionale Bus- und Bahnverbindungen

Tendenz eher zufrieden ●

Bus- und Bahnverbindungen in KL

● Tendenz eher unzufrieden

Straßen/Wege für Fußgänger:innen

● sowohl unzufrieden als auch zufrieden ●

Straßen/Wege für Radverkehr

● Tendenz sehr unzufrieden

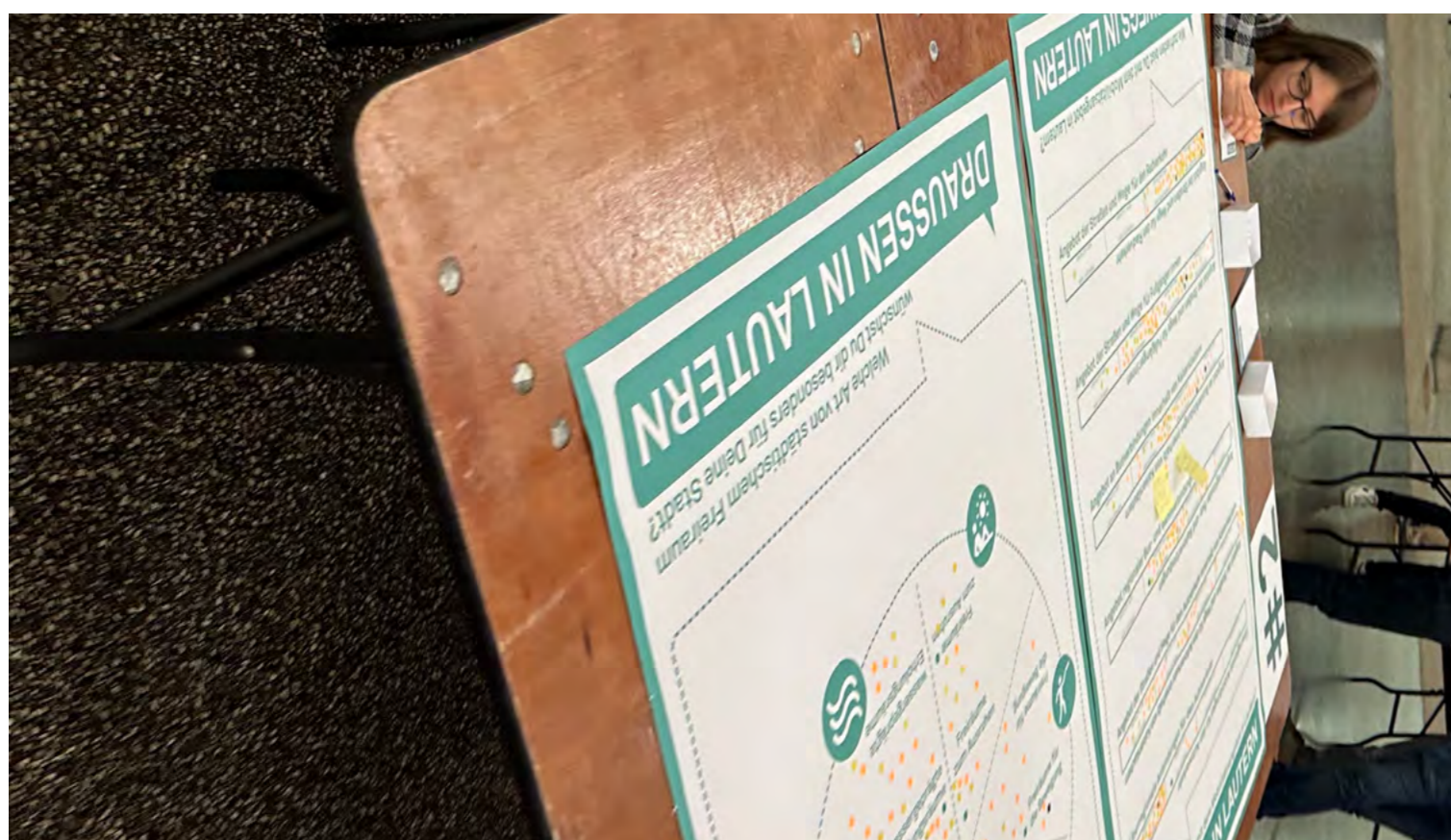
Draußen in Lautern

Bitte verteile maximal 3 Punkte für die Art(en) von Freiraum, die du dir besonders wünschst.



Alle Arten an Freiräumen gewünscht, besonders aber **artenreiche und wassergeprägte Grünflächen.**

#2 GRÜNES UND MOBILES LAUTERN



#3 KAISERSLAUTERN HEUTE UND MORGEN

Kaiserslautern ist ...

Bitte gib pro Aussage einen Punkt auf der Skala ab.

A ... eher grau als grün. B

A Sowohl jung als auch alt. B

A ... eher lebenswert als nicht lebenswert. B

A Sowohl ländlich als auch städtisch. B

A Sowohl ein Ruhepol... ... als auch hektisch. B

A ... eher „jede/-r für sich“ als „alle füreine/-n“. B

A ... eher traditionsbewusst als modern. B

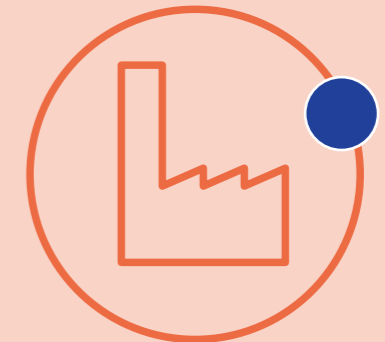
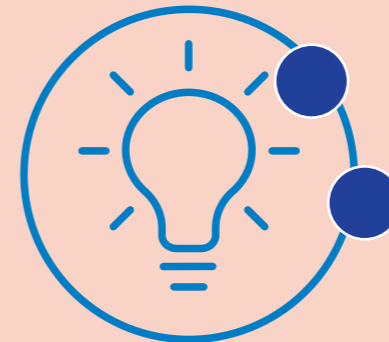
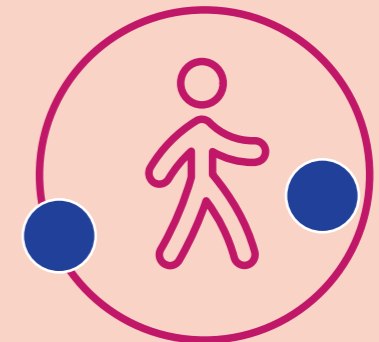
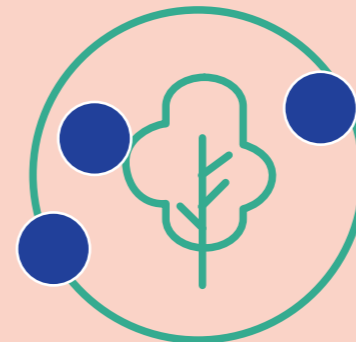
A ... eher schmutzig als sauber. B

A ... eher sicher als unsicher. B

A Kaiserslautern sollte sich verändern. B

Kaiserslauterer Visionen

Bitte verteile maximal 3 Punkte auf einer oder auf mehreren Visionen.



Die meistgewählten Visionen:

Eine **grüne Stadt** für alle: Weniger Beton und Autos, dafür mehr Parks und Fahrräder.

Eine **Stadt der kurzen Wege**, in der die wichtigsten Alltagsbedürfnisse zu Fuß/mit dem Fahrrad erreicht werden können.

#3 KAISERSLAUTERN HEUTE UND MORGEN



INSEK KAISERSLAUTERN

MEHR INFOS ZUM PROJEKT:

WWW.KAISERSLAUTERN.DE/INSEK

