

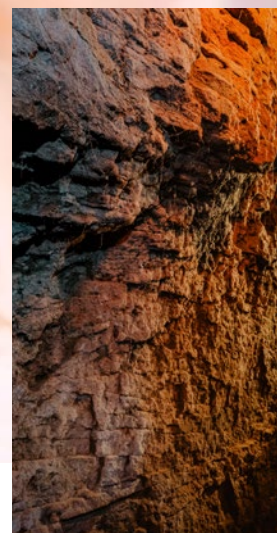
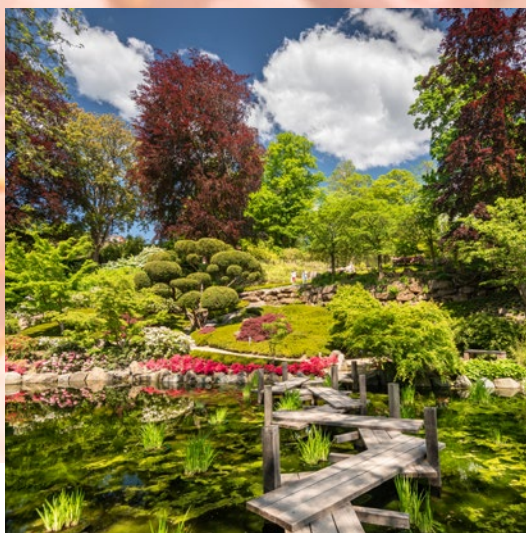


2024/2025

Bettgeflüster

Travel and accommodation offers

Reise- und Übernachtungsangebote



Willkommen in Kaiserslautern

Mutter Natur hat es gut gemeint mit Kaiserslautern. Der reizvollen Lage inmitten des Biosphärenreservates Pfälzerwald-Nordvogesen mit seiner Nähe zu Frankreich oder der „Toskana Deutschlands“ verdanken die Menschen Lebensqualität, Naturverbundenheit und ihren Hang zur Gemütlichkeit. Nebenbei haben sich diese paradiesischen Zustände auch auf die Mentalität der Region und ihrer Bewohner übertragen.

Wanderfreunde finden vor den Toren der Stadt zahlreiche ausgeschilderte Wanderwege, darunter mit dem „Pfälzer Waldpfad“ einen der drei großen Pfälzer Prädikatswanderwege. Wer die Wanderschuhe einfach mal stehen lassen möchte, darf sich auf Urlaub zwischendurch im Freizeitbad und Saunaparadies monte mare freuen. Im Sommer locken das Warmfreibad, das Strandbad Gelterswoog und das legendäre Freibad Waschmühle ins kühle Nass. Fast schon zum Pflichtprogramm zählt der Besuch eines Fussballspiels des 1. FC Kaiserslautern im Fritz-Walter-Stadion. „Blühende Landschaften“ gibt es auf der Gartenschau und im Japanischen Garten zu entdecken.

Natürlich lohnt sich immer ein Ausflug in die bewegte Geschichte. Ob auf eigene Faust oder bei einem geführten Stadtrundgang: Die Kaiserpfalz darf dabei ebenso wenig fehlen wie das Stadtmuseum und die Gassen der

Altstadt. Kulturfreunde kommen im Pfalztheater, der Fruchthalle, dem Kulturzentrum Kammgarn und dem mpk – Museum Pfalzgalerie auf ihre Kosten.

Nutzen Sie doch Ihren Aufenthalt in Kaiserslautern zu einem ausgedehnten Einkaufsbummel! Die Shoppingmeile bietet einen kreativen Mix aus bekannten Marken und inhabergeführten Geschäften mit ihrem ganz eigenen Charme. Direkt im Anschluss an die Fußgängerzone präsentiert sich eine Einkaufs-Mall mit rund 100 Shops inmitten der City. Restaurants und Bars finden sich übrigens an jeder Ecke, egal ob Sie die pfälzische Küche oder internationale Gerichte favorisieren.

Sie sehen: Langweilig wird es in Kaiserslautern nie. Dafür sorgen auch die zahlreichen Veranstaltungen in der City. Legendär ist das Altstadtfest mit seinen mehr als 150.000 Besuchern, aber auch das Barbarossa-Fest „Swinging Lautern“. Die internationalen Jazz- und Bluesfestivals in der Kammgarn, die zweimal jährlich stattfindende „Lautrer Kerwe“ auf dem Messeplatz, die Lange Nacht der Kultur, zahlreiche Breitensportveranstaltungen sowie Theater- und Musikfeste haben längst ihre Fans und ein treues Publikum gefunden.

Wann dürfen wir Sie begrüßen?

Inhalt

Hotels, Hotels Garni, Pensionen, Privatzimmer	4 – 11	Reiseideen & Bausteine	18 – 25
Ferienwohnungen, Ferienhäuser	12 – 13	Service	25
Campingplätze, Wohnmobilstellplätze, Freizeithome	14	Allgemeine Geschäftsbedingungen & Impressum	26 – 29
Wandertipp	16 – 17	Übersichtskarten	30 – 31



Welcome to Kaiserslautern

Mother Nature has been generous with Kaiserslautern. The people here owe their quality of life, their closeness to nature, and their penchant for gemuetlichkeit to its attractive location in the centre of the biosphere reserve Palatinate Forest-North Vosges with its vicinity to France and to the “Toscana of Germany”. These ideal conditions have also had an impact on the mentality of the region and its inhabitants.

Hikers will find numerous well-marked trails just outside the city, including the “Palatinate Forest Trail”, one of the three major certified hiking trails in the Palatinate. Or visitors can indulge themselves in a short holiday break at the monte mare water park and sauna paradise. In the summer, the heated outdoor pool, the Gelterswoog Lake lido, and the legendary outdoor pool Waschmühle becken with their refreshing waters. Attending a football match of 1. FC Kaiserslautern at Fritz Walter Stadium is almost an obligatory part of any visit. “Flowering landscapes” are waiting to be discovered at the Garden Fair and in the Japanese Garden.

Another trip worth taking is a foray into the city’s rich history. Regardless of whether you go off on your own or take part in a guided tour: Don’t miss the Emperor’s Palace, the City Museum, and the

narrow streets of the Old Town area. Culture lovers will find plenty to enjoy at the Pfalztheater, the Fruchthalle, the Kammgarn Cultural Centre, and the mpk – Palatinate Gallery.

Why not use your stay in Kaiserslautern to do some serious shopping? The shopping mile offers a creative mix of wellknown brands and owner-run shops with their very own unique charm. Directly connected to the pedestrian zone is a shopping mall with about 100 shops right in the city centre. Restaurants and bars can be found at every corner, by the way, regardless of whether you prefer Palatinate cuisine or international dishes.

You see: There is never a dull moment in Kaiserslautern, thanks to the many events taking place in the city. Legendary events are the Old Town Festival with more than 150,000 visitors and the Barbarossa festival “Swinging Lautern”. The international jazz and blues festivals at the Kammgarn, the semi-annual fair at Messeplatz, the Long Night of Culture, numerous grassroots sports events, as well as theatre and music festivals have all been favourites of their fans and enjoy a faithful audience.

When may we welcome you?

Content

<i>Hotels, B&B hotels, Guesthouses, Private rooms</i>	4 – 11	<i>Travel Ideas & Activity Modules</i>	18 – 25
<i>Holiday apartments, Holiday homes</i>	12 – 13	<i>Service</i>	25
<i>Campgrounds, RV parks, Leisure homes</i>	14	<i>General Terms and Conditions & Imprint</i>	26 – 29
<i>Hiking tip</i>	16 – 17	<i>General maps</i>	30 – 31



Ihre Gastgeber

Your hosts



Die sprichwörtliche Pfälzer Gastlichkeit ist mehr als nur eine Redewendung oder ein liebenswerter Charakterzug: Sie spiegelt sich wider in der herausragenden regionalen Gastronomie und einem Unterkunfts-Angebot, das für jeden Bedarf genau die richtige Lösung bietet – von der gemütlichen Ferienwohnung inmitten der Natur über das Zimmer im ehemaligen Gefängnis bis hin zur 4-Sterne Superior Luxussuite im Stadtzentrum.

The famous „Palatinate hospitality“ is much more than just a figure of speech or cliché. You’ll experience it in outstanding regional menus and in our overnight accommodations which offer something for every taste – whether a vacation house in the woods, a room in a remodeled jail, or four-star superior luxury suite in the center of the city.

Klassifizierungen / Classifications

Hotelklassifizierung / Hotel Classification

Gasthofklassifizierung / Inn Classification

- * Tourist / Tourist
- ** Standard / Standard
- *** Komfort / Comfort
- **** First Class / First Class
- ***** Luxus / Luxury
- S Superior / Superior

Privatzimmer / Private room

- P* Einfache und zweckmäßige Gesamtausstattung des Objektes mit einfachem Komfort / *Simple and practical overall furnishing with basic comfort*
- P** Zweckmäßige und gute Gesamtausstattung mit mittlerem Komfort / *Practical good overall furnishing with medium comfort*
- P*** Gute und wohnliche Gesamtausstattung mit gutem Komfort / *Good and cosy overall furnishing with good level of comfort*
- P**** Hochwertige Gesamtausstattung mit gehobenem Komfort / *High-class overall furnishing with high level of comfort*

Ferienwohnungen und -häuser /

Holiday apartments and homes

- F* Einfache und zweckmäßige Gesamtausstattung des Objektes / *Simple and practical furnishing*
- F** Zweckmäßige Gesamtausstattung mit einfachem Komfort / *Practical overall furnishing with basic comfort*
- F*** Gute und wohnliche Gesamtausstattung mit mittlerem Komfort / *Good and cosy overall furnishing with medium comfort*
- F**** Hochwertige Gesamtausstattung mit gehobenem Komfort / *High-class overall furnishing with high level of comfort*
- F***** Erstklassige Gesamtausstattung mit besonderen Zusatzleistungen im Servicebereich und herausragender Infrastruktur des Objektes / *First-class overall furnishing with special extra services and outstanding infrastructure*

Die mit Stern gekennzeichneten Gastgeber haben an einer freiwilligen Klassifizierung teilgenommen. Die nicht gekennzeichneten Betriebe haben nicht teilgenommen. Ein Rückschluss auf ihren Ausstattungsstandard ist damit jedoch nicht verbunden.

All star classifications of hosts were voluntary. The furnishings and conveniences of unclassified establishments may, therefore, not be inferred.

Kategorien / Categories

H Hotel / Hotel
 HG Hotel Garni / B&B Hotel
 G Gasthof / Inn

P Pension / Guesthouse
 PP Privatzimmer / Private room
 A Aparthotel / Apartmenthouse

FW Ferienwohnung / Holiday flat
 FH Ferienhaus / Holiday home

Nummer im Stadtplan / Anzeige Number at the map / Advert	Kategorie / Klassifizierung Category / Classification	Hausadresse / Address			Anzahl / Number of				Preise EUR / Prices EUR			Ausstattung Facilities
		Name des Hauses / Anschrift Name of the house / Address	E-Mail / Homepage	Telefon / Fax Phone / Fax	Betten gesamt Beds in total	EZ gesamt Single rooms in total	DZ gesamt Double rooms in total	Mehrbettzimmer Multiple rooms in total	EZ Preis von... bis... Price Single rooms from... to...	DZ Preis von... bis... Price Double rooms from... to...	Preis Frühstück Price breakfast	
1	H	Hampton by Hilton Kaiserslautern Fischerstraße 78 67655 Kaiserslautern	booking@hampton-kaiserslautern.de www.hampton.com	0631 205620	280		140		99-209*	99-209*	inkl.	
2	H ****	Hotel-Restaurant Barbarossahof Eselsfürth 10 67657 Kaiserslautern	hotel@barbarossahof.com www.barbarossahof.com	0631 41440 0631 4144200	260	14	100	8	94-165*	104-330*	10,00	
3	H ****S	Best Western Hotel Kaiserslautern St.-Quentin-Ring 1 67663 Kaiserslautern	info@kl.bestwestern.de www.hotel-kaiserslautern.de	0631 3613860 0631 361386199	234	70	81	1	85-114*	95-149*	inkl.	
4	H ****S	SAKS Urban Design Hotel Stiftsplatz 11 67655 Kaiserslautern	contact@sakshotels.com www.sakshotels.com	0631 361250 0631 36125222	184		92		99-179*	119-199*	15,00	
5	H	Burgschänke Restaurant & Hotel Schlossstraße 1 67661 Kaiserslautern-Hohenecken	info@burgschaenke-kl.de www.burgschaenke-kl.de	0631 351530	100	4	38	5	85-95*	115-135*	inkl.	
6	H	ALCATRAZ - Hotel am Japanischen Garten Morlauterer Straße 1 67657 Kaiserslautern	info@alcatraz-hotel.com www.alcatraz-hotel.com	0631 4140400 0631 414040400	87	27	30		60-120*	85-180*	7,50	
7	H	Seehotel Gelterswoog Gelterswoog 20 67661 Kaiserslautern-Hohenecken	info@seehotel-gelterswoog.de www.seehotel-gelterswoog.de	0631 35300 0631 58117	65	9	28		65-90*	105-120*	10-15	
8	H	Hotel Hasselberg Otterbacher Straße 11 67659 Kaiserslautern-Morlautern	hotelhasselberg@gmail.com www.hasselberg-kl.de	0631 371660	59	12	11	8	68-80*	88-100*	10	
9	H ****	Design Hotel Zollamt Buchenlochstraße 1 67663 Kaiserslautern	info@hotel-zollamt.de www.hotel-zollamt.de	0631 3166600 0631 3166666	53	13	20		109-139*	155-179*	19,00	
10	H	Hotel Blechhammer Am Hammerweiher 1 67659 Kaiserslautern	info@blechhammer-kl.de www.blechhammer-kl.de	0631 4147350 0631 41473529	51	5	20	1	70-80*	90-100*	9,00	
11	H ****S	Hotel-Restaurant Fröhlich Dansenberger Straße 10 67661 Kaiserslautern-Dansenberg	info@hotel-froehlich.de www.hotel-froehlich.de	0631 357160 0631 3571666	50	8	20	3	ab 75*	ab 100*	inkl.	
12	H	Stadthotel Friedrichstraße 39 67655 Kaiserslautern	info@stadthotel-kl.de www.stadthotel-kl.de	0631 362630	36	6	14	1	80-95*	140*	inkl.	
13	H	Hotel Ari Burgherrenstraße 99 67661 Kaiserslautern-Hohenecken	hotel.ari.kl@gmail.com www.hotel-ari.com	0631 84298701	35	8	12	3	68-80*	88-100*	auf Anfrage	
14	H ***	Landgasthof Bremerhof Bremerhof 1 67663 Kaiserslautern	info@bremerhof-kl.de www.bremerhof-kl.de	0631 316320 0631 3163220	23	2	6	2	65*	85-99*	10,00	
15	HG ****S	Holiday Inn Express Kaiserslautern Straßburger Allee 10 67657 Kaiserslautern	info@express-kaiserslautern.de www.holidayinnexpress.com/ kaiserslautern	0631 3410330 0631 341033100	290	2	144		99-189*	99-189*	inkl.	
16	HG	B&B Hotel Kaiserslautern Barbarossastraße 2 67655 Kaiserslautern	kaiserslautern@hotelbb.com www.hotel-bb.com/de/hotel/ kaiserslautern	0631 414610 0631 41461444	155	29	38	16	ab 68*	ab 78*	10,50	
17	HG ****S	Hotel Barth Mühlstraße 31 67659 Kaiserslautern	info@hotelbarth.de www.hotelbarth.de	0631 37260 0631 73033	50	23	13	1	85-160*	125-250*	20,00	
18	HG ****S	Art Hotel Lauterbach Fruchthallstraße 15 67655 Kaiserslautern	info@art-hotel-kl.de www.art-hotel-kl.de	0631 362400 0631 3624012	36	10	13		84-105*	125-145*	12,00	
19	HG ****S	Hotel H.E.Y.M.A.N.N. Mühlstraße 6 67659 Kaiserslautern	kontakt@hotel-heyman.de www.hotel-heyman.de	0631 70267 0631 72881	19	5	5	2	70-115*	115-135*	14,00	
20	HG	Schweizer Stubb Königsstraße 9 67655 Kaiserslautern	info@hotel-kl.de www.hotel-kl.de	0631 41558010 0631 41558011	18	6	7		59-65*	69-89*	8,90	

Hausadresse / Address					Anzahl / Number of				Preise EUR / Prices EUR			Ausstattung / Facilities
Numer im Stadtplan / Number at the map / Anzeige / Advert	Kategorie / Classification	Name des Hauses / Anschri ft / Name of the house / Address	E-Mail / Homepage	Telefon / Fax / Phone / Fax	Betten gesamt / Beds in total	EZ gesamt / Single rooms in total	DZ gesamt / Double rooms in total	Mehrbettzimmer / Multiple rooms in total	EZ Preis von... bis... / Price Single rooms from... to...	DZ Preis von... bis... / Price Double rooms from... to...	Preis Frühstück / Price breakfast	
21	HG	Astra Hotel Kaiserslautern Rudolf-Breitscheid-Straße 7 67655 Kaiserslautern	astragarni@web.de	0631 36608319 0631 36600646	12	4	4		55*	89*	8,50	P
22	A	City Hotel Zimmer & Apartements Rosenstraße 28 67655 Kaiserslautern	sleep@cityhotel-kl.de www.cityhotel-kl.de	0631 316860	25	1	12		67*	87*	-	P
23	P	Pension Bobot Nordbahnstraße 40 67657 Kaiserslautern	info@pension-bobot.de www.pension-bobot.de	0631 47211	10	5	5		45*	60*	-	P
24	P	Lutrina Apartments Lutrinastraße 32 67655 Kaiserslautern	info@lutrina-apartments.de www.lutrina-apartments.de	0163 5245654	9	5	2		35-38*	46-51*	-	P
25	PP	B&B Dressings Traumgarten Opelstraße 123 67661 Kaiserslautern-Siegelbach	info@bnb-dressings-traumgarten.de www.bnb-dressings-traumgarten.de	0151 54692647	4		2			65-75*	12,00	P

Familienzimmer / family room

Sauna / sauna

Hunde willkommen / dogs allowed

Parkmöglichkeit / parking

Allergiker geeignet / rooms for allergy sufferers

DU/WC teilweise auf dem Flur /
shower/toilet partly at the storey

Tagungsräume / conference rooms

Rollstuhlfahrer geeignet / wheelchair accessible

*Der angegebene Preis kann saisonal, an Feiertagen oder Veranstaltungen abweichen. Den genau zu zahlenden Preis an dem von Ihnen gewünschten Termin können Sie auf Anfrage im Hotel erfahren.

*The specified prices may vary depending on the season, public holidays, and scheduled events. Please request at the hotel the exact price you must pay for your stay.

1 Hampton by Hilton Kaiserslautern

H



Das Hampton by Hilton Kaiserslautern wurde Anfang 2020 fertiggestellt und überzeugt nun mit bester Lage direkt am Messeplatz der Barbarossastadt. Parkplätze stehen den Gästen direkt am Hotel kostenfrei zur Verfügung. Von der Terrasse und den Zimmern des Hotels haben Sie einen einmaligen Blick auf das Fritz-Walter-Stadion. Die Innenstadt ist fußläufig zu erreichen und auch die Sehenswürdigkeiten sind, aufgrund der guten Verkehrsanbindung, gut vom Hotel aus zu erreichen. Die 140 komfortablen und modern eingerichteten Hotelzimmer verfügen neben einem großen Flachbildfernseher, einem Külschrank, einem Laptop-Safe und einem Wasserkocher auch allesamt über eine

individuell regelbare Klimaanlage, das Highspeed WLAN steht den Gästen im ganzen Haus kostenfrei zur Verfügung. Das reichhaltige Frühstücksbüffet ist im Zimmerpreis inbegriffen und bietet den Gästen einen guten Start in den Tag.



Hampton by Hilton Kaiserslautern
Fischerstraße 78
67655 Kaiserslautern

Tel.: 0631 205620
booking@hampton-kaiserslautern.de
www.hampton.com

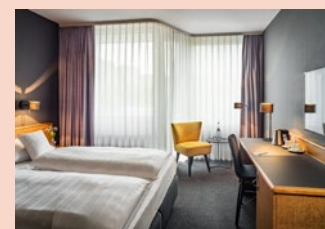
3 Best Western Hotel Kaiserslautern ***S

H



Das 3 Sterne Best Western Hotel Kaiserslautern befindet sich nur wenige Minuten entfernt vom Fritz-Walter-Stadion auf dem Betzenberg. Eine gemütliche Bar/Lounge, eine Empfangshalle mit großem Lobbybereich und Außenterrasse mit Biergarten laden zum Verweilen ein. Ein Gym mit Laufband, Crosstrainer und Fahrrad, eine Sauna, kostenfreie Parkplätze am Haus sowie kostenpflichtige Stellplätze in der Tiefgarage stehen Ihnen ebenfalls zur Verfügung. Wir bieten Ihnen 152 Zimmer, jeweils ausgestattet mit hochwertigen Betten, Flat Screen HDTV, und einem Schreibtisch.

Größtenteils haben die Zimmer eigene Balkone. Den Gästen steht kostenfreies Highspeed-WLAN zur Verfügung.

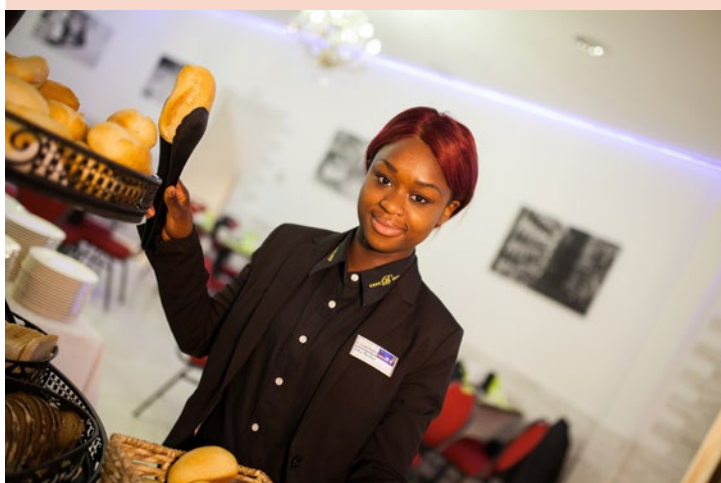


Best Western Hotel Kaiserslautern *S**
St.-Quentin-Ring 1
67663 Kaiserslautern

Tel.: 0631 3613860
Fax: 0631 361386199
info@kl.bestwestern.de
www.hotel-kaiserslautern.de

2 Barbarossahof ****

H



Der Barbarossahof, das traditionsreiche, stilvolle Hotel am Stadtrand von Kaiserslautern, ist seit über 150 Jahren im Besitz der Familie Flockerzie. Bei uns wohnen heißt eine zeitgemäße und erholsame Atmosphäre genießen. Unser Haus mit 260 Betten, unterteilt in Einzel-, Familienzimmer und Suiten, liegt am Autobahndreieck Kaiserslautern und ist nur 5 min von der Stadtmitte entfernt. Alle Zimmer sind stilvoll und komfor-

tabel eingerichtet mit TV, Klimaanlage, WLAN, Fön, großzügige Bäder/Du und WC. Für Tagungen oder Feiern stehen acht Banketräume mit einer Kapazität von bis zu 120 Personen bereit. In unserem gemütlich eingerichteten Restaurant mit Biergarten verwöhnt Sie unser Küchenchef mit saisonorientierten Pfälzer Spezialitäten und internationalen Gaumenfreuden.

Hotel-Restaurant Barbarossahof ****
Eselsfurch 10
67657 Kaiserslautern

Tel.: 0631 41440
Fax: 0631 4144200
hotel@barbarossahof.com
www.barbarossahof.com

4 SAKS Urban Design Hotel **S**

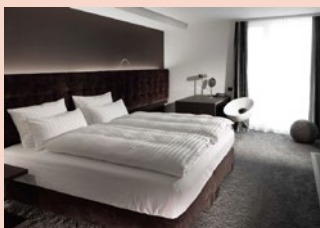
H



Mitten im Herzen der Stadt finden Sie das SAKS Urban Design Hotel. Die 92 gemütlichen Doppelzimmer und Suiten mit hochwertigen Boxspringbetten, Design-Bad und High-Speed Wlan sind für Geschäfts- und Privatreisende gleichermaßen geeignet.

Die Lobby mit Kamin-Lounge und der Henry's Bar, das Rooftop-Spa mit Blick über Kaiserslautern und die beiden Gyms mit hochwertigen Sportgeräten ermöglichen einen angenehmen Aufenthalt.

Nutzen Sie unseren kostenlosen Shuttle-Service für Ihre geschäftlichen Anlässe in Kaiserslautern.



Für Ihre Veranstaltungen und Tagungen stehen Ihnen unsere Tagungs- und Eventräume zur Verfügung.

SAKS Urban Design Hotel **S**
Stiftsplatz 11
67655 Kaiserslautern

Tel.: 0631 361250
Fax: 0631 36125222
contact@sakshotels.com
www.sakshotels.com

5 Burgschänke Restaurant & Hotel

H



Unser Hotel-Restaurant Burgschänke liegt in der Mitte vom Stadtteil Hohenecken, umgeben vom Pfälzerwald und das Elsass ist in 45 Minuten erreichbar. Unsere Garage bietet Platz für viele Motorräder, Fahrräder oder Roller. In der Nähe gibt es beliebte Strecken für Rad- und Motorradfahrer! Auch eignet sich die Region perfekt zum Wandern.

Unser gemütliches Restaurant ist täglich geöffnet.

Burgschänke Restaurant & Hotel
Schlossstraße 1
67661 Kaiserslautern-Hohenecken
Tel.: 0631 351530
info@burgschaenke-kl.de
www.burgschaenke-kl.de

9 Hotel Zollamt ****

H



Die exklusive Adresse. Ungestörte Business-Atmosphäre – natürlich mit allen medialen Möglichkeiten. Einem Design, das inspiriert: Klar, schnörkellos, weltoffen. Die perfekte Symbiose von Form und Funktion. Mit vier Sternen, die mehr als ein Symbol sind: Sie sind für uns Motivation und Verpflichtung, Erstklassiges zu bieten. Tag für Tag, Nacht für Nacht.

Design Hotel Zollamt ****
Buchenlochstr. 1 · 67663 Kaiserslautern
Tel.: 0631 3166600
info@hotel-zollamt.de
www.hotel-zollamt.de

6 ALCATRAZ – Hotel am Japanischen Garten H



Hinter einer mehr als 100 Jahre alten, roten Sandsteinmauer im Zentrum von Kaiserslautern – direkt am Japanischen Garten – verbirgt sich das Erlebnis- und Tagungshotel mit seinen 56 Zimmern und Suiten, welches früher als Gefängnis genutzt wurde.

Roter pfälzischer Sandstein auf schwarzem Granit, edle Hölzer kombiniert mit Gefängnisstahl verleihen dem Haus einen unverwechselbaren und einzigartigen Charakter. So ist unser Haus geprägt von dezenter Eleganz verbunden mit Wohlfühlambiente. Wir bieten Ihnen neben vergitterten Zellen auf authentischen Gefängnisbetten natürlich auch Zimmer mit modernem konventionellen Komfort.



ALCATRAZ – einzigartig wie ein Fingerabdruck



ALCATRAZ
Hotel am Japanischen Garten
Morlauerer Straße 1
67657 Kaiserslautern

Tel.: 0631 4140400
Fax: 0631 4140400
info@alcatraz-hotel.com
www.alcatraz-hotel.com

8 Hotel Hasselberg H



Ruhig gelegen im schönen Stadtteil Morlautern von Kaiserslautern liegt das Hotel Hasselberg mit seinen 31 Zimmern.

Mit dem Bus oder dem Auto sind das K in Lautern-Einkaufszentrum, die Fußgängerzone, das Fritz-Walter-Stadion sowie der Japanische Garten und die Gartenschau schnell zu erreichen.

Direkt vor dem Hotel finden unsere Gäste kostenlose Parkplätze, die Nutzung des W-Lan ist ebenfalls kostenfrei. Alle Zimmer sind mit eigenem Bad mit Dusche oder Badewanne, einem Flachbild-TV, einem Kühlschrank und Wasserkocher ausgestattet. Die meisten der Zimmer sind mit einer Kli-

maanlage ausgestattet. Einige Zimmer verfügen über einen Balkon. Während Ihres Aufenthaltes sind Sie eingeladen in unserem Garten hinter dem Haus zu verweilen.



Hotel Hasselberg
Otterbacher Straße 11
67659 Kaiserslautern-Morlautern

Tel.: 0631 371660
hotelhasselberg@gmail.com
www.hasselberg-kl.de

12 Stadthotel H



Im 1892 erbauten Gebäude bietet „herr jacobs stadthotel“ heute 21 individuell eingerichtete Zimmer. Alle Räume sind ausgestattet mit Dusche/WC, Sat-TV und W-Lan. Das Haus ist in einer ruhigen Seitenstraße nahe der Innenstadt gelegen, eine Fahrradleihstation findet sich gleich um die Ecke, der Bahnhof ist in 10 Minuten zu Fuß zu erreichen. Der Tag startet mit einem liebevoll zubereiteten Frühstück. Im „herr jacobs bistro“ werden Sie zudem mit köstlichen Gerichten, zusammengestellt aus Produkten vorwiegend aus der Region und aus biologischem Anbau verwöhnt und können dazu exzellenten Wein von besten Pfälzer Weingütern genießen.



Die Küchenöffnungszeiten sind Donnerstag, Freitag und Samstag ab 18.00 Uhr, für private und geschäftliche Veranstaltungen öffnen wir, nach Absprache, auch an anderen Tagen.

Stadthotel
Friedrichstraße 39
67655 Kaiserslautern

Tel.: 0631 362630
info@stadthotel-kl.de
www.stadthotel-kl.de

13 Hotel Ari H

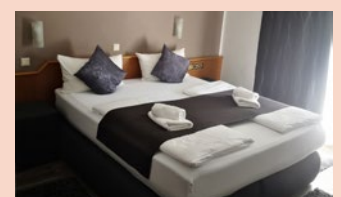


Ruhig gelegen am Rand von Kaiserslautern liegt im Stadtteil Hohenneck das Hotel Ari mit seinen 23 Zimmern.

Mit dem Bus oder dem Auto sind das K in Lautern-Einkaufszentrum, die Fußgängerzone, das Fritz-Walter-Stadion sowie der japanische Garten und die Gartenschau schnell zu erreichen. Die malerische Burg Hohenecken befindet sich in Laufentfernung (450 m).

Direkt vor dem Hotel finden unsere Gäste kostenlose Parkplätze, die Nutzung des W-Lan ist ebenfalls kostenfrei. Alle Zimmer sind mit

eigenem Bad mit Dusche, einem Flachbild-TV, einem Kühlschrank und Wasserkocher ausgestattet. Die meisten der Zimmer sind mit einer Klimaanlage ausgestattet. Einige Zimmer verfügen über einen Balkon. Während Ihres Aufenthaltes sind Sie eingeladen in unserem Garten hinter dem Haus zu verweilen.



Hotel Ari
Burgherrenstraße 99
67661 Kaiserslautern-Hohenecken

Tel.: 0631 84298701
hotel.ari.kl@gmail.com
www.hotel-ari.com

14 Landgasthof Bremerhof * H**



Der Bremerhof ist ein idyllischer Gasthof mit langer Tradition, ein Gastronomiebetrieb auf gehobenem Niveau, mit familiärer Atmosphäre. Das idyllische Hotel mit neuen, komfortablen Gästezimmern, Restaurant und großem Biergarten befindet sich traumhaft gelegen am südlichen Rand von KL, mitten im schönen Pfälzer Wald, nur 5 Minuten Fahrtzeit vom Stadtzentrum entfernt.



Landgasthof Bremerhof ***
Bremerhof 1
67663 Kaiserslautern
Tel.: 0631 316320
Fax: 0631 3163220
info@bremerhof-kl.de
www.bremerhof-kl.de

16 B&B Hotel Kaiserslautern HG



Das B&B Hotel Kaiserslautern liegt verkehrsgünstig in unmittelbarer Nähe des Hauptbahnhofs und ist der ideale Ausgangsort für alles, was Sie in der Barbarossastadt vorhaben. Die 84 modernen Einzel-, Doppel- und Familienzimmer verfügen über ein Badezimmer mit Dusche und WC sowie Flachbildfernseher, Schreibtisch, schallisolierte Fenster und Klimaanlage. Wie in allen B&B Hotels können Sie auch im B&B Hotel Kaiserslautern WLAN und Sky-TV gratis nutzen. Die hoteleigenen Parkplätze stehen den Gästen ebenfalls zur Verfügung.

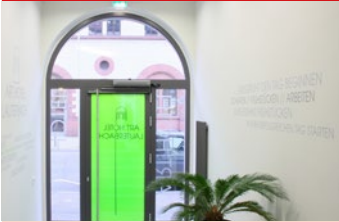


Für einen guten Start in den Tag genießen Sie unser reichhaltiges Frühstücksbuffet für nur 10,50 Euro. Kinder bis 12 Jahre zahlen nur 4 Euro.

B&B Hotel Kaiserslautern
Barbarossastraße 2
67655 Kaiserslautern

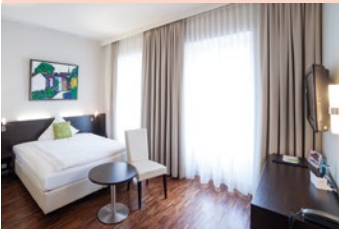
Tel.: 0631 414610
Fax: 0631 41461444
kaiserslautern@hotelbb.com
www.hotelbb.com

18 Art Hotel Lauterbach *S HG**



Im Herzen der Stadt ist das 3 Sterne Superior Art Hotel Lauterbach, ein familiär geführtes Hotel, welches keine Wünsche offen lässt. Erleben Sie modernes Design gepaart mit traditioneller Gastfreundschaft.

WLAN und Klimaanlage im ganzen Haus und ein Frühstück mit regionalen und hausgemachten Leckereien ist die Basis für Ihren erfolgreichen Tag.



Art Hotel Lauterbach *S**
Fruchthallstraße 15
67659 Kaiserslautern
Tel.: 0631 362400
Fax: 0631 3624012
info@art-hotel-kl.de
www.art-hotel-kl.de

15 Holiday Inn Express Kaiserslautern *S HG**



Das Holiday Inn Express Kaiserslautern liegt nahe der A6 im PRE-Park, nur 4 km vom Stadtzentrum entfernt. Direkt am Haus befinden sich ausreichend Parkplätze, alle Sehenswürdigkeiten sind gut erreichbar. Das Haus präsentiert sich mit zeitgemäßer Ausstattung: 146 Queen-/Zweibettzimmer (einige Zimmer mit Schlafsofa, Verbindungstür, barrierefrei), ebenerdige Dusche, Fußbodenheizung im Bad,

Handtücher, Fön, Klimaanlage, 43" Smart TV und Möglichkeit der Kaffee- und Teezubereitung. Das leckere Frühstücksbuffet ist im Zimmerpreis bereits enthalten.

Rund um die Uhr stehen die Rezeption, eine Bar und ein Lounge Bereich mit Getränken- und Snackangeboten sowie ein Internet-PC mit Drucker zur Verfügung. Im gesamten Haus ist kostenfrei W-LAN vorhanden.

Holiday Inn Express Kaiserslautern *S**
Straßburger Allee 10
67657 Kaiserslautern

Tel.: 0631 3410330
info@express-kaiserslautern.de
www.holidayinnexpress.com/
kaiserslautern



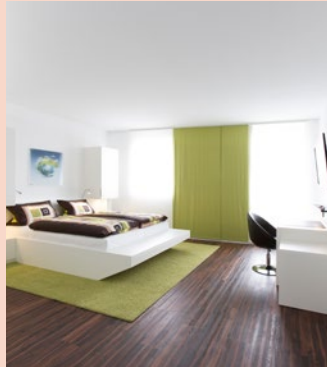
17 Hotel Barth *S****HG**

Das Hotel Barth ist ein gepflegtes Haus mit modernem Ambiente. Zentrumsnah, ruhig gelegen erwarten Sie komfortabel eingerichtete Zimmer und Suiten.

Unsere Bar mit Kaffeespezialitäten und Erfrischungsgetränken und am Morgen unser reichhaltiges Frühstücksbuffet runden unseren Service ab.

Parken können Sie gegen einen geringen Aufpreis auf unserem hoteleigenen Parkplatz.

Familie Barth und Ihr Team freuen sich auf Sie.



Hotel Barth
Mühlstraße 31
67659 Kaiserslautern

Tel.: 0631 37260
Fax: 0631 73033
info@hotelbarth.de
www.hotelbarth.de

19 Hotel Heymann *S****HG**

Unser mehrfach prämiertes Haus liegt in zentraler Lage am Eingang der Fußgängerzone. Höchster Superior

Schlafkomfort und ein ausgezeichnete Service verwöhnen unsere Gäste. Sie erleben das kleinste und älteste Hotel im Zentrum von Kaiserslautern mit einer sehr persönlichen Note. Inhaber geführt in der dritten Generation setzt unser komplettes Haus auf Nachhaltigkeit. Wir servieren Ihnen ein ausgezeichnetes regionales Frühstück und Sie erleben Gastfreundschaft von ihrer schönsten Seite. Wir sind stolz zu den Glücksorten in Kaiserslautern zu zählen und bieten Ladestationen für E-Bikes und E-Autos.

You sleep - we care

Herzlich willkommen im Hotel Heymann!

Hotel Heymann *S**
Mühlstraße 6
67659 Kaiserslautern

Tel.: 0631 70267
Fax: 0631 72881
kontakt@hotel-heyman.de
www.hotel-heyman.de

25 B&B Dressings Traumgarten**PP**

B&B Dressings Traumgarten ist ein kleines exklusives Bed & Breakfast im englischen Stil in einer kleinen Villa aus der Mitte des letzten Jahrhunderts. Gelegen in Kaiserslautern-Siegelbach, acht km von der Kaiserslauterer Innenstadt entfernt etwa 12 km von der Airbase Ramstein.

Das B&B bietet zwei wunderschöne, liebevoll eingerichtete Zimmer mit Bad ensuite.

Frühstück kann an kühleren Tagen in dem gemütlichen Wintergarten mit Blick auf den Garten oder in der kleinen Bibliothek, im Sommer auf der ausladenden Terrasse inmitten eines herrlichen Blumenmeeres eingenommen werden.



B&B Dressings Traumgarten
Opelstraße 123
67661 Kaiserslautern-Siegelbach

Tel.: 0151-54692647
info@bnb-dressings-traumgarten.de
www.bnb-dressings-traumgarten.de

Klasse Programm

Veranstaltungshighlights



- April:** Kammgarn Internationales Jazzfestival
- Mai:** Lautrer Mai-Kerwe
- Juni:** Lange Nacht der Kultur, Kaiserslautern Classics – Faszination Oldtimer
- Juli:** Altstadtfest, Alles muss raus – Straßentheaterfestival
- September:** Barbarossa-Fest „Swinging Lautern“
- Oktober:** Lautrer Oktober-Kerwe, Kammgarn Internationales Bluesfestival
- Nov / Dez:** Kulturmarkt in der Fruchthalle, Weihnachts- und Silvestermarkt

Weitere Informationen unter **kaiserslautern.de**

Hausadresse/Address					Anzahl/Number of				Preise EUR/Prices EUR		Ausstattung Facilities
Nummer im Stadtplan / Anzeig Number at the map / Advert	Kategorie / Klassifizierung Category / Classification	Name des Hauses / Anschrift Name of the house / Address	E-Mail / Homepage	Ansprechpartner, Telefon / Fax Contact Person, Phone / Fax	FW / FH gesamt Apartments / Houses in total	Betten gesamt Beds in total	Belegung Personen von... bis... Occupancy from... to... persons	Größe in qm Size (square meters)	Preis für 2 Personen Price for 2 persons	Preis je weitere Person Price for each additional person	
Kaiserslautern											
26	FW	Ferienwohnung Auf der Erzhütte Grubenweg 37 67659 Kaiserslautern	hwbeil@t-online.de www.kaiserslauternferienwohnung.de	Herr Beil 0631 78326 0631 78815	1	2	2	65	70*		A, TV, Wheelchair, P
27	FH	Ferienhaus Anne Dansenberger Straße 31 67661 Kaiserslautern-Dansenberg	jbesenbruch@t-online.de	Herr Besenbruch 0170 8143870 0631 3502523	1	2	2	50	65*		TV, Wheelchair, M, P
28	FW	Ferienwohnung Carpe Diem Waldstraße 26 67659 Kaiserslautern	info@fewo-carpediem.de www.fewo-carpediem.de	Familie Bröning 0631 27752360 0631 27752369	1	4	1-5	90	70-90*	25-30	TV, Wheelchair, P
29	FW	Ferienwohnung An der Uni Carlo-Schmid-Straße 20 67663 Kaiserslautern	dietrich-felgner@t-online.de www.fewo-kl.de	Frau Felgner-Steiner 0170 2826301 0631 3609137	1	5	1-5	65	80*		TV, Wheelchair, Home, P
30	FW	Ferienwohnung Gugel An der Schanz 12e 67659 Kaiserslautern-Morlautern	fewokl@web.de www.fewokl.de	Herr Gugel 0176 55584799	1	2	1-2	53	53*		TV, Wheelchair, P
31	FW	Ferienwohnung Heß Husarenäcker 25 67659 Kaiserslautern-Erlenbach	monikahesskl-fewo@yahoo.de www.kaiserslautern-ferienwohnung.de	Frau Heß 06301 719345	1	2	1-3	40	55*	10	TV, Home, Wheelchair, P
32	FW	Ferienwohnung Horbach Lothringer Schlag 33 67659 Kaiserslautern	info@ferienwohnung-kaiserslautern.eu www.ferienwohnung-kaiserslautern.eu	Herr Horbach 0631 7501953 0631 7501957	1	4	1-6	80	69*	13	TV, Wheelchair, P
33	FW	Ferienwohnung Horn Lothringer Dell 1 67659 Kaiserslautern	info@ferienwohnung-kl.de www.ferienwohnung-kl.de	Herr Horn 0631 27753371	1	3	1-3	60	60*	15	TV, Wheelchair, P
34	FH	Ferienhaus Freda Ätzweide 36 67659 Kaiserslautern-Erfenbach	Ferienhaus-freda@gmx.de	Frau Jergens 0179 2717731	1	3	1-4	93	120-140*	15-25	TV, M, Home, Wheelchair, P
35	FW	Fewo im Holzhaus Im Welchental 28 67659 Kaiserslautern-Erlenbach	fagottduo.klamroth@gmx.de www.fewo-im-holzhaus.de	Herr Klamroth 06301 795381	1	3	1-3	65	70*	10	TV, Home, Wheelchair, P
36	FW	Ferienwohnung Lesmeister Am Harzhübel 31 67663 Kaiserslautern	info@a-o-p.de	Herr Lesmeister 0631 3578310	1	2	2	50	80*		TV, M, Home, Wheelchair, P
37	FW	Ferienwohnung Mertel Unterer Rossrück 3 67661 Kaiserslautern-Mölschbach	familie.mertel@web.de	Familie Mertel 06306 1379	1	4	2-4	90	70*	35	TV, M, Home, Wheelchair, P
38	FW	Ferienwohnung Kaiserslautern Lothringer Dell 78 67659 Kaiserslautern	info@ferienwohnung-kaiserslautern.de www.ferienwohnung-kaiserslautern.de	Familie Moritz 0631 3704993	1 1	2 4	1-2 1-4	40 120	65* 90*	30	TV, P
39	FW	Lutrina Apartments Salzstraße 12 67657 Kaiserslautern	info@lutrina-apartments.de www.lutrina-apartments.de	Herr Nowak / Lutrina Apartments UG 0163 5245654	1 1 1	1 1 1	1-2 1-2 1-2	27 45 53	45* 55* 58*		TV, Home, P
40	FW	Boardinghouse Schmitt Im Dunkeltälchen 39 67663 Kaiserslautern	fewo.schmitt.kl@gmail.com	Herr Schmitt 0631 34288500 0631 34288501	1 1 1	1 1 2	1 1-2 1-3	25 40 65	39-54* 49-74* 69-84*	15	TV, Home, Wheelchair, P
41	FW	Ferienwohnung Siracusa Fuchsberg 23 67663 Kaiserslautern	info@kaiserslautern-fewo.de www.kaiserslautern-fewo.de	Frau Siracusa 0176 81323003	1	4	1-5	98	70-125*	10-20	TV, Wheelchair, P
42	FW	Ferienwohnung Strack Stauchwiesen 15 67659 Kaiserslautern-Erfenbach	ferienwohnung.strack@t-online.de	Familie Strack 06301 2424 06301 2424	1	2	1-2	50	54*		TV, M, Wheelchair, P
43	FW	Kreuzhof Remise Kreuzhofstraße 2 67659 Kaiserslautern	info@kreuzhof-remise.de www.kreuzhof-remise.de	Sabine Weichel-Muders 0151 54748463 0631 3169222	1 1 1	2 2 2	1-2 1-3 2	35 45 95	60* 75* 95*	15	TV, Wheelchair, P

Fernseher/television

Rollstuhlfahrer geeignet/wheelchair accessible

Hunde willkommen/dogs allowed

Parkmöglichkeit/parking

Balkon/Terrasse/balcony/terrace

Auch eine Nacht buchbar/short stay possible

Allergiker geeignet/rooms for allergy sufferers

Garten/Liegewiese/sun bathing lawn

Primär für Monteure geeignet/perfect for fitter

*Der angegebene Preis kann saisonal, an Feiertagen oder Veranstaltungen abweichen. Den genau zu zahlenden Preis an dem von Ihnen gewünschten Termin können Sie auf Anfrage beim Vermieter erfahren.

*The specified prices may vary depending on the season, public holidays, and scheduled events. Please request from the owner the exact price you must pay for your stay.

26 Ferienwohnung Auf der Erzhütte

FW



2-Zimmerwohnung in ruhiger Lage in Waldsiedlung

- Geeignet für Familien mit Kindern
- Wohnungsbelüftung mit Filter
- Balkon, Nichtraucherwohnung
- Internet DSL 100 Mbit/s
- Gute Busverbindung zur Stadtmitte
- PKW: 10 Minuten zur Universität, 6 Minuten zur Gartenschau und Hochschule Kaiserslautern

Ferienwohnung Auf der Erzhütte
Herr Beil
Grubenweg 37
67659 Kaiserslautern

Tel.: 0631 78326
Fax: 0631 78815
hwbeil@t-online.de
www.kaiserslauternferienwohnung.de

40 Ferienwohnungen Schmitts Boardinghouse

FW



Drei gepflegte, gut ausgestattete Ferienwohnungen in unserem Mehrfamilienhaus, das in ruhiger, idyllischer Wohnlage im südlichen Stadtgebiet, zwischen Technischer Universität (RPTU) und Fritz-Walter-Stadion liegt.

In familiärer Atmosphäre können Sie hier Ruhe und Entspannung finden oder auch sportlich aktiv sein.



Boardinghouse Schmitt

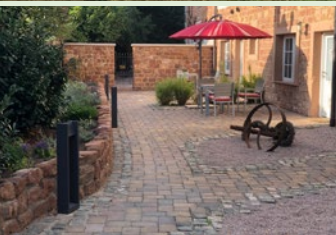
Herr Schmitt
Im Dunkeltälchen 39
67663 Kaiserslautern
Tel.: 0631 34288500 · Fax: 0631 34288501
fewo.schmitt.kl@gmail.com

43 Ferienwohnungen Kreuzhof Remise

FW



Die Kreuzhof Remise ist Teil des Kreuzhofs – Baujahr 1817 – gelegen im Lautertal, direkt am Naturschutzgebiet. Die Ferienwohnungen haben eine gehobene Ausstattung und sind für Geschäftsreisende und Erholungsuchende gleichermaßen geeignet. Die alte Destillerie – das heutige Gästehaus – ist liebevoll eingerichtet. Hier treffen Stadt und Natur zusammen: Kurze Wege in die Innenstadt, zu Instituten, der Universität, Schwimmbädern, Parks und Radwegen, direkte Anbindung an Wald und Feld.



Kreuzhof Remise

Sabine Weichel-Muders
Kreuzhofstraße 2 · 67659 Kaiserslautern
Tel.: 0151 54748463 · Fax: 0631 3169222
info@kreuzhof-remise.de
www.kreuzhof-remise.de

DEINE APP FÜR

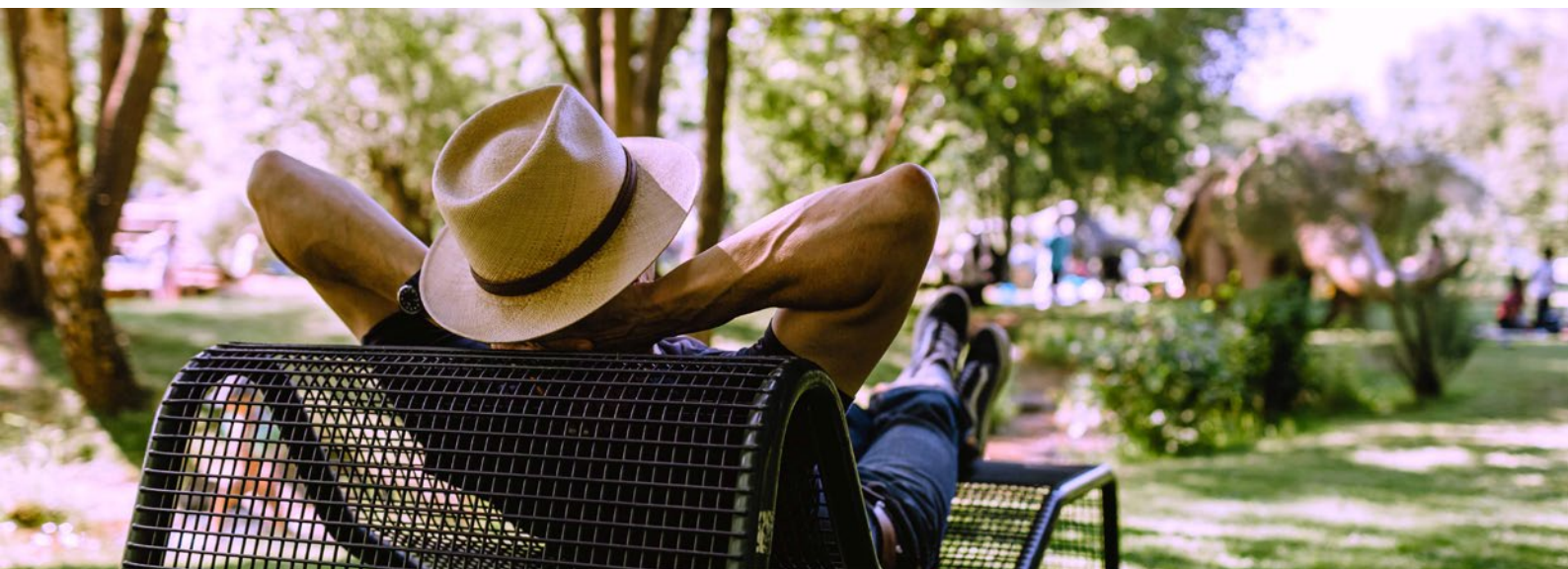
KAISERSLAUTERN






Coupons
Events
Einkaufen
Stadtplan
Unterkünfte
und mehr.



CITYMANAGEMENT
KAISERSLAUTERN



Nummer im Stadtplan <i>Number at the map</i>	Name/Anschrift <i>Name/Address</i>	E-Mail/Homepage	Telefon <i>Phone</i>	Öffnungszeiten <i>Opening hours</i>	Bemerkungen <i>Remarks</i>	
Kaiserslautern						
44	Camping Gelterswoog Gelterswoog 2 67661 Kaiserslautern	info@camping-gelterswoog.de www.camping-gelterswoog.de	0152 24154300	nach telefonischer Rücksprache	Versorgung (Strom/Wasser)	  
45	Wohnmobilstellplatz Daennerplatz Mannheimer Straße 208 67657 Kaiserslautern	touristinformation@kaiserslautern.de www.kaiserslautern.de	0631 3652316	ganzjährig	Ver- und Entsorgung, keine Reservierung erforderlich	
46	Familienlandheim Aschbacherhof e.V. Aschbacherhof 5 67661 Kaiserslautern	monika.daehmlow@evkirchepfalz.de www.familienlandheim.de	0631 3642102	ganzjährig	insgesamt 28 Betten, nur für Gruppen	
47	Galappmühle Tagungs- und Freizeithaus An der Galappmühle 3 67659 Kaiserslautern	anfrage@galappmuehle.de www.galappmuehle.de	0631 3163633 0631 3163620	ganzjährig	30 Schlafmöglichkeiten, Seminarraum bis 40 Personen	



Zelte/Tents



Wohnwagen/Trailers



Wohnmobile/RVs



Hütten, Bauwagen/Cabins, Site trailers



... *habt ihr mir was
mitgebracht?*

...did you bring me anything?

Ja – ein Extrastück Lautern!

Egal ob Sie arbeiten, tagen oder in unserer Region Urlaub machen, Sie können sich ein Extrastück Lautern mit nach Hause nehmen.

Rund 60 Kaiserslautern-Artikel aus sechs verschiedenen Kategorien werden bei der Tourist Information Kaiserslautern zum Verkauf angeboten – oder Sie bestellen Ihren Wunschartikel bequem über den Webshop www.kl-shop.de.

Ob Frühstücksbrettchen oder Coffee-to-go-Becher, Kaiserslautern Hoodie oder Teddybär, Kuscheldecke oder Barbarossa-Sekt – die Auswahl ist groß.

Schauen Sie doch einfach bei uns vorbei!

Tourist Information Kaiserslautern

Fruchthallstraße 14 | 67655 Kaiserslautern | Germany
Telefon: +49 (0)631 365-2317 | Fax: +49 (0) 631 365-2723
E-Mail: touristinformation@kaiserslautern.de
www.kaiserslautern.de

Yes – a souvenir of Kaiserslautern!

Regardless of whether you work here, come here for a conference or meeting or spend your holidays in our region – you can take a souvenir of Kaiserslautern home with you.

Approximately 60 Kaiserslautern-themed items from six different categories are offered for sale at the Tourist Information Kaiserslautern – or you can conveniently buy your favourite item via our web shop at www.kl-shop.de.

Breakfast board or takeaway coffee mug, Kaiserslautern hoodie or teddy bear, cuddly blanket or Barbarossa sparkling wine – the selection is huge.

Just stop in!

Öffnungszeiten *Opening hours*

Di – Fr: 09:00 bis 17:00 Uhr | Sa: 10:00 bis 14:00 Uhr
Tue – Fri: 9 a.m. to 5 p.m. | Sat: 10 a.m. to 2 p.m.

Pfalz Du mal... Kaiserslautern entdecken möchtest.

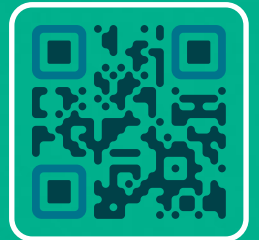
Virtueller Stadtrundgang
für Klein und Groß.

Klein Friedrich



kostenlos!

**Jetzt
+ App
laden**



» Kaiserslautern entdecken «



Gefördert durch das Entwicklungsprogramm EULLE | www.eler-eulle.rlp.de

Mit freundlicher Unterstützung von



Mehr Informationen:
pfalz-du-mal.de





Wandertipp

Hiking tip



« Pfälzer Waldpfad »

Prädikatswanderweg, Länge: ca. 43 km
(Kaiserslautern – Heltersberg)

- 4 Übernachtungen im Doppelzimmer inkl. Frühstück
- 4-Gang Schlemmer-Menü inkl. Begrüßungsdrink
- Gepäcktransfer, Wanderkarte

Etappen

- 1. Tag: Kaiserslautern – KL-Dansenberg (ca. 10 km)
- 2. Tag: KL-Dansenberg – Trippstadt (ca. 13 km)
- 3. Tag: Trippstadt – Heltersberg (ca. 20 km)

p. P. im DZ	365 Euro
EZ-Zuschlag	130 Euro

Wegänderungen auf Anfrage und je nach Verfügbarkeit buchbar.

« Palatinate Forest Trail »

Certified Hiking Trail, length: approx. 43 km
(Kaiserslautern – Heltersberg)

- 4 nights in double room incl. breakfast
- 4-course gourmet dinner incl. welcome drink
- Luggage transfer, trail map

Sections:

- Day 1: Kaiserslautern – KL-Dansenberg (approx. 10 km)
- Day 2: KL-Dansenberg – Trippstadt (approx. 13 km)
- Day 3: Trippstadt – Heltersberg (approx. 20 km)

P.p. in double room	365 Euro
Single supplement	130 Euro

Different routes can be booked upon request and subject to availability.



Legende / Legend

- Pfälzer Waldpfad
Palatinate Forest Trail
- Übernachtungsort
Accommodation
- Bahnhof
Train Station
- Besichtigungspunkt
Attraction



Reiseideen & Bausteine

Travel Ideas & Activity Modules

Kurzurlaub? Perfekt geplant mit unseren Reiseideen

Stellen Sie sich Ihr Programm selbst zusammen und kombinieren Sie nach Lust und Laune spannende Erlebnisse zu Ihrem ganz persönlichen Lautern-Programm! Wir helfen Ihnen gerne bei der Reiseplanung – suchen das passende Hotel, besorgen das gewünschte Konzertticket oder buchen Ihnen eine Tour durch die Stadt. Wir freuen uns darauf, von Ihnen zu hören oder zu lesen.

Short vacation? Perfectly planned with our travel ideas

Put together your own package and combine exciting activities according to your preferences into your very own Kaiserslautern-programme! We are more than happy to assist you with travel planning – from finding the perfect hotel to securing desired concert tickets or booking a city tour. We look forward to hearing or reading from you.

Im Sommer

- Besuch Japanischer Garten und Gartenschau
- Wanderung zum Humbergturm und anschließender Besuch im Biergarten Bremerhof
- Schwimmen in der Waschmühle oder dem Strandbad Gelterswoog
- Cocktail in der Summer Lounge im twentyone über den Dächern der Stadt

In summer

- Visit to the Japanese Garden and the Garden Fair
- Hike to the Humberg tower and visit of the Bremerhof beer garden
- Swimming in the outdoor pool Waschmühle or the Gelterswoog Lake lido
- Cocktail in the twentyone „Summer Lounge“ above the rooftops of the city

Im Winter

- Besuch im mpk - Museum Pfalzgalerie und im Stadtmuseum
- Konzert in Fruchthalle oder Kammgarn
- Kaffee und Kuchen in der Kaffeerösterei oder dem Café Susann
- Besuch im Freizeitbad und Wellnessparadies monte mare
- Besuch des Weihnachtsmarkts

In winter

- Visit to the mpk – Palatinate Gallery and the City Museum
- Concert in Fruchthalle or Kammgarn Cultural Centre
- Coffee and cake at Kaffeerösterei or Café Susann
- Visit to the monte mare water park and sauna paradise
- Visit to the Christmas market

Für jede Jahreszeit

- Geführter Stadtrundgang
- Tour auf eigene Faust mit unserem Audio Guide oder virtueller Stadtrundgang für die ganze Familie mit Klein Friedrich (siehe Seite 15)
- Mitfiebern auf dem Betzenberg bei einem FCK Spiel
- Pfälzisches Essen im Spinnrädl

For every season

- Guided city tour
- Tour on your own with our audio guide or virtual city tour for families with Little Frederick (see page 15)
- Experience a home match of FCK live
- Palatinate dinner at Spinnrädl restaurant

« Besichtigungstouren »

Kaiserslautern steckt voller Geschichte. Ob historischer Stadtrundgang, Besichtigung des Pfalzgrafensaals und der unterirdischen Gänge der Kaiserpfalz, Burg Hohen-ecken oder Kinderführung – das ganze Jahr hindurch bietet die Tourist Information verschiedene Führungen an. Weitere Informationen entnehmen Sie bitte der Bro-schüre „Da geh ich mit – Besichtigungstouren“.

« Sightseeing Tours »

Kaiserslautern is full of history. Historical city walk, visit to the Count Palatine Hall and the underground tunnels of the Emperor's Palace, a guided tour of Ho-henecken Castle, or a kids tour – throughout the year, the Tourist Information Office offers various kinds of tours. For further details please check our homepage www.kaiserslautern.de/tourismus.



« Tickets »

Sie möchten während Ihres Aufenthalts ein Konzert, ein Theaterstück oder eine andere Veranstaltung besuchen? Kein Problem, bei uns erhalten Sie Tickets oder auch Gutscheine für Konzerte in der Fruchthalle oder dem Kulturzentrum Kammgarn, aber auch für andere Veranstaltungen in den kulturellen Einrichtungen der Stadt.

« Tickets »

Would you like to attend a concert, a theatre play, or another event during your visit? No problem – come to us for tickets or vouchers for concerts at the Fruchthalle or at the Kammgarn Cultural Centre, as well as for other events at the cultural institutions in the city.

« Stadtmuseum »

Die Dauerausstellung ist der Geschichte der Stadt Kaiserslautern und der Region gewidmet und stellt die wichtigsten Ereignisse und Epochen von den frühesten Siedlungsspuren bis in die Gegenwart dar. Auch Sonderausstellungen gibt es regelmäßig im Stadtmuseum.

« City Museum »

The permanent exhibition is dedicated to the regional and municipal history of Kaiserslautern, presenting the key events and epochs from the earliest traces of settlements to the present day. The City Museum also offers regular special exhibitions.



«mpk – Museum Pfalzgalerie Kaiserslautern»

Das mpk – Museum Pfalzgalerie Kaiserslautern zählt zu den ältesten und vielfältigsten Kunstmuseen in Rheinland-Pfalz. Ursprünglich als Kunstgewerbemuseum gegründet, liegt der Schwerpunkt heute auf Gemälden und Skulpturen des 19., 20. und 21. Jahrhunderts. In der Präsentation der Sammlung sind Objekte des Kunsthandwerks, Möbel, Porzellan oder Glas der bildenden Kunst zur Seite gestellt.

«mpk – Museum Pfalzgalerie Kaiserslautern»

The mpk – Museum Pfalzgalerie Kaiserslautern is one of the oldest and most varied art museums in Rhineland-Palatinate. Originally founded as an arts and crafts museum, the focus today is on paintings and sculptures from the 19th, 20th, and 21st century. The collection presents arts and crafts objects, furniture, porcelain, and glass next to the fine arts objects.



www.mpk.de



www.gartenschau-kl.de

« Gartenschau »

Die Gartenschau Kaiserslautern begeistert Sie jährlich von April bis Oktober mit ihrer Blütenpracht, zahlreichen Veranstaltungen, Sport- und Freizeitmöglichkeiten und unverwechselbaren Highlights wie einer der größten Dinosaurier-Ausstellungen Europas und der LEGO Ausstellung.

« Gartenschau »

The garden show enthralls you each year from April to October with its floridity, numerous events, possibilities for sports and free time activities and unmistakable highlights like one of the largest dinosaur exhibits in Europe or the LEGO exhibition.

«Japanischer Garten»

Konichiwa! Erleben Sie fernöstliche Atmosphäre hautnah. Mit seinen großen Teichen, dem Wasserfall und den Quellen und natürlich wegen seiner typischen Flora zählt der Japanische Garten in Kaiserslautern zu den schönsten Gärten seiner Art. Eine ganz besondere Attraktion ist das über einhundert Jahre alte original japanische Teehaus.

«Japanese Garden»

Konichiwa! Experience the atmosphere of the Far East first hand. With its large ponds, the waterfall and the springs and of course its natural flora, the Japanese Garden in Kaiserslautern is one of the most beautiful gardens of its kind. A very special attraction is the original Japanese tea house, which is more than a century old.



www.japanischergarten.de

« Zoo Kaiserslautern »

Derzeit beherbergt der im Stadtteil Siegelbach gelegene Zoo auf einem etwa 7 Hektar großen Areal rund 508 Tiere aus mehr als 112 Arten. Zu sehen sind Exoten sowie Wild- und Haustiere aus verschiedenen Ländern. Ein Spielplatz für kleine Besucher, Fachführungen sowie Greifvogelvorführungen runden den Besuch im Zoo Kaiserslautern ab.

« Kaiserslautern Zoo »

Today, Kaiserslautern Zoo in Siegelbach is home to about 508 animals representing over 112 species on about seven hectares. Here you can see exotic, wild, and domestic animals from various countries. Rounding off your visit to Kaiserslautern Zoo are a children's playground, specialised tours, and demonstrations with birds of prey.



www.zoo-kaiserslautern.com



www.kaiserslautern.de

« Wildpark »

Das Wildgehege mit 120 Jahre altem Baumbestand beherbergt Tiere, die bei uns in freier Wildbahn vorkommen oder einmal bei uns beheimatet waren wie Wisente, Rehwild, Auerochsen, Wildpferde, Rothirsche, Mufflons, Wildschweine und Luchse.

« Wild animal reserve »

The wild animal reserve is home to 120-year-old trees and to animals that can be found or were once in the wild in Germany, such as the European bison, roe deer, aurochs, wild horse, red deer, mouflon, wild board, and lynx.

« Burg Hohenecken »

Weithin sichtbar liegt dieses eindrucksvolle Zeugnis staufischer Baukunst. Die aus Ober- und Unterburg bestehende Ruine misst mitsamt Zwinger und Graben 50 mal 90 Meter. Der steile Weg zur Burg führt an der Rochuskapelle vorbei durch einen alten Baumbestand hinauf zu einem ausgedehnten Burgplateau des 376 Meter hohen Schloßbergs.

« Hohenecken Castle »

This impressive testimony to Hohenstaufen architecture can be seen from afar. Consisting of an upper and lower ward, the ruins measure fifty by ninety meters in total, including the outer ward and moat. The steep path to the castle leads past the Chapel of St Roche and through the old trees before ending 376 metres above sea level on an expansive plateau around the castle.



www.staufenburg-hohenecken.de

« Bachbahn Museum »

Im liebevoll restaurierten 240 qm großen Heuboden des ehemaligen Bauernhofs Schermer in Kaiserslautern-Erfenbach erwartet Sie ein Modelleisenbahn Nachbau der Bachbahn, während im ehemaligen Wohnhausbereich verschiedene Künstler*innen Ihnen gerne ihre Ateliers und Werke zeigen.

« Museum Bachbahn »

In the lovingly restored 240 sqm hayloft of the former farmhouse Schermer in Kaiserslautern-Erfenbach a model railway replica of the Bachbahn awaits you while in the former apartment building various artists would be happy to show you their studios and works.



www.bachbahn-museum.de
www.kunstamgleis.de



www.kletterwaldkaiserslautern.de

« Kletterwald Kaiserslautern »

Lust auf ein unvergessliches Abenteuer? Egal ob Profi oder Anfänger, hier ist wirklich für jeden etwas dabei. Schwingt Euch in luftigen Höhen von Baum zu Baum oder saust mit einer unserer zahlreichen Seilbahnen durch den Pfälzerwald! Und wer am Ende des Tages noch Kraft für den absoluten Höhenflug hat, für den haben wir den Base Jump mit Sprung aus 16 Metern Höhe!

« Climbing forest Kaiserslautern »

Looking for an unforgettable adventure? Whether you are a professional or a beginner, there really is something for everyone. Swing from tree to tree at lofty heights or whiz through the Palatinate Forest on one of our numerous Ziplines! And if at the end of the day you still have the strength for the absolute high-altitude flight, we have the Base Jump with jump from a height of 16 meters!

« Mehlinger Heide »

Zufällig entstanden. Bewusst erhalten. Nachhaltig begeistert! Entdecken und genießen Sie die Schönheit der Mehlinger Heide, einer der größten Heidelandschaften im Süden Deutschlands.

« Mehlingen Heath »

Appeared accidentally. Maintained deliberately. Forever fascinating! Discover and enjoy the beauty of Mehlingen Heath, one of the largest areas of heath in southern Germany.



www.mehlinger-heide.de

« Haus der Nachhaltigkeit »

Eine kostenlose Dauerausstellung, Filme und wechselnde Präsentationen, eine Menge Veranstaltungen und das nach ökologischen Kriterien geplante Gebäude mit Pfälzer Waldladen zeigen ganz unterschiedliche Wege zum Ziel Nachhaltigkeit.

« House of Sustainability »

A free permanent exhibition, films and changing presentations, a lot of events, and a building planned in accordance with ecological criteria which offers a Palatinate Forest Shop show very different ways of achieving sustainability.



www.hdn.wald.rlp.de



www.mountainbikepark-pfaelzerwald.de

« Mountainbikepark Pfälzerwald »

Der Mountainbikepark Pfälzerwald liegt in einem touristisch überaus reizvollen Gebiet, das nicht nur Bikerherzen höher schlagen lässt. Die beschilderten Touren mit ihren Streckenabschnitten in unterschiedlichen Schwierigkeitsgraden erwarten Sport- und Freizeitbiker. Jede Tour hat ihre eigenen Anforderungen und Reize.

« Mountain Bike Park Palatinate Forest »

The Mountain Bike Park Palatinate Forest is located in a very attractive tourist area, which does not only make bikers' hearts beat faster. The posted trails with sections at various levels of difficulty are waiting for sports bikers and amateurs alike. Every tour has its own demands and its own charms.

« Golf »

Schlagen Sie sich auf eine der schönsten Arten durchs Leben ... denn das grüne Herz der Pfalz schlägt kräftig für den Golfsport. In der Umgebung von Kaiserslautern präsentieren verschiedene Golfplätze die landschaftliche Vielfalt. Entdecken Sie „golfend“ die Gastfreundlichkeit und Leidenschaft der Pfalz.

« Golf »

Swing into life in one of the best possible ways ... the green heart of the Palatinate beats strongly for the sport of golf. In the vicinity of Kaiserslautern, several golf courses showcase a variety of landscapes. Discover the hospitality and passion of the Palatinate by golfing.



Schlechtes Wetter?

Ist bei uns kein Grund, Trübsal zu blasen. Denn dazu ist nicht nur die Auswahl an Shopping-Möglichkeiten und Kulturangeboten, sondern auch an tollen Indoor-Aktivitäten für Groß und Klein einfach zu vielfältig. Alle, die auf Spiel, Spaß und Spannung stehen, kommen in Kaiserslautern auf ihre Kosten!

- **Freizeitbad und Sauna „monte mare“**
www.monte-mare.de
- **Kinder Spiel und Spaß Fabrik**
www.kinderspielundspassfabrik.de
- **Planet Bowling**
www.planet-bowling.de
- **Boulderhalle „Rock Town“**
www.rocktown.eu
- **Escape Rooms „KeyTown Kaiserslautern“**
www.keytown.de
- **Escape Rooms „TeamEscape Kaiserslautern“**
www.teamescape.com
- **„Gate99 – Gleamgolf, Lasertag & Escaperoom“**
www.gate99.de
- **Trampolin Jump Arena**
www.trampolinjumparena.de
- **„Fun Park“**
www.funpark-kl.de

Bad weather?

We find there's always a bright side! After all, we can offer not only many shopping opportunities and cultural programmes, but also a rich wealth of great indoor activities for young and old. Everyone enjoying fun, games, and excitement will find exactly what they need in Kaiserslautern!

- **Water park and sauna “monte mare”**
www.monte-mare.de
- **Children's fun and games factory**
www.kinderspielundspassfabrik.de
- **Planet Bowling**
www.planet-bowling.de
- **Boulder hall “Rock Town”**
www.rocktown.eu
- **Escape Rooms “KeyTown Kaiserslautern”**
www.keytown.de
- **Escape Rooms “TeamEscape Kaiserslautern”**
www.teamescape.com
- **“Gate99 – Gleamgolf, Lasertag & Escaperoom”**
www.gate99.de
- **Trampolin Jump Arena**
www.trampolinjumparena.de
- **“Fun Park”**
www.funpark-kl.de

Unser Service

Sie können sich nicht entscheiden? Sie würden gerne mehr über die einzelnen Angebote erfahren? Oder möchten Zusatznächte buchen? Wir freuen uns auf Ihren Anruf und planen gerne mit Ihnen persönlich Ihren Aufenthalt in Kaiserslautern.

Tourist Information Kaiserslautern

Fruchthallstraße 14, 67655 Kaiserslautern
Telefon: +49 (0) 631 365-2317
Fax: +49 (0) 631 365-2723
E-Mail: touristinformation@kaiserslautern.de

Öffnungszeiten:

dienstags bis freitags 09:00 bis 17:00 Uhr
samstags 10:00 bis 14:00 Uhr

Denken Sie an eine Reiserücktrittskosten-Versicherung! Bei Stornierung oder Abbruch Ihres Aufenthalts aus wichtigen Gründen kann Ihr finanzieller Verlust ersetzt werden.

Anmerkungen

Die Angaben in diesem Katalog entsprechen dem Stand Oktober 2023. Bitte haben Sie jedoch Verständnis dafür, dass bis zur Übermittlung Ihres Buchungswunsches aus sachlich berechtigten, erheblichen und nicht vorhersehbaren oder sonstigen Gründen, Änderungen von Preisen und Leistungen möglich sind, die wir uns deshalb ausdrücklich vorbehalten müssen. Über diese werden wir Sie selbstverständlich vor Vertragsschluss unterrichten. Die Angaben beruhen auf den von den Partnern gelieferten Unterlagen, auf deren Vollständigkeit und Richtigkeit keine Gewähr übernommen werden kann.

Our service

You cannot make up your mind? You would like to know more about the different programmes? Or book additional nights? We are looking forward to your call and would be happy to plan your stay in Kaiserslautern together with you.

Tourist Information Kaiserslautern

Fruchthallstrasse 14, 67655 Kaiserslautern, Germany
Phone: +49 (0) 631 365-2317
Fax: +49 (0) 631 365-2723
Email: touristinformation@kaiserslautern.de

Opening hours:

*Tuesday to Friday 9 a.m. to 5 p.m.
Saturday 10 a.m. to 2 p.m.*

Remember to get travel cancellation insurance! If there are important reasons for you to cancel your stay or terminate it early, you can be reimbursed for your financial loss.

Notes

The details in this catalogue were correct at the time of printing in October 2023. Nevertheless, we must ask you to bear in mind that, in the time it takes to register your reservations, there may be justified, urgent, or unforeseeable or other reasons to modify prices and services to which we must, therefore, reserve the rights explicitly. We shall, of course, inform you of these before the agreement is concluded. Details are based on the material supplied by our partners, for the completeness and correctness of which we cannot accept responsibility.

Die Tourist Information Kaiserslautern, nachstehend „TI“ abgekürzt, vermittelt Unterkünfte von Gastgebern und Privatvermietern (Hotels, Gasthäuser, Pensionen, Privatzimmer und Ferienwohnungen), nachstehend einheitlich „Gastgeber“ genannt, in Kaiserslautern entsprechend dem aktuellen Angebot. Die nachfolgenden Bedingungen werden, soweit wirksam vereinbart, Inhalt des im Buchungsfall zwischen dem Gast und dem Gastgeber zu Stande kommenden Gastaufnahme-/Beherbergungsvertrags und ergänzen zu den gesetzlichen Vorschriften das Vertragsverhältnis zwischen dem Gast und dem Gastgeber und die Vermittlungstätigkeit der TI. Bitte lesen Sie diese Bedingungen daher sorgfältig durch.

1. Stellung der TI; Geltungsbereich dieser Gastaufnahmebedingungen

1.1. Für alle Vertragsabschlüsse gilt:

- Die TI ist Betreiberin der jeweiligen Internetauftritte bzw. Herausgeberin entsprechender Gastgeberverzeichnisse, Kataloge, Flyer oder sonstiger Printmedien und Onlineauftritte, soweit sie dort als Herausgeberin/Betreiberin ausdrücklich bezeichnet ist.
- Soweit die TI Leistungen der Gastgeber (Unterkunft, Verpflegung und eigene Nebenleistungen des Gastgebers) vermittelt, die keinen erheblichen Anteil am Gesamtwert der Leistungen des Gastgebers ausmachen und weder ein wesentliches Merkmal der Leistungszusammenstellung des Gastgebers oder der TI selbst darstellen noch als solches beworben werden hat die TI lediglich die Stellung eines Vermittlers.
- Die TI hat als Vermittler die Stellung eines Vermittlers bzw. Anbieters verbundener Reiseleistungen, soweit nach den gesetzlichen Vorschriften des § 651w BGB die Voraussetzungen für ein Angebot verbundener Reiseleistungen der TI vorliegen.
- Unbeschadet der Verpflichtungen der TI als Anbieter verbundener Reiseleistungen (insbesondere Übergabe des gesetzlich vorgesehenen Formblatts und Durchführung der Kundengeldabsicherung im Falle einer Inkassotätigkeit der TI) und der rechtlichen Folgen bei Nichterfüllung dieser gesetzlichen Verpflichtungen ist die TI im Falle des Vorliegens der Voraussetzungen nach b) oder c) weder Reiseveranstalter noch Vertragspartner des im Buchungsfall zu Stande kommenden Gastaufnahmevertrages. Sie haftet daher nicht für die Angaben des Gastgebers zu Preisen und Leistungen, für die Leistungserbringung selbst sowie für Leistungsmängel.

1.2. Die vorliegenden Gastaufnahmebedingungen gelten, soweit wirksam vereinbart, für alle Buchungen von Unterkünften, bei denen Buchungsgrundlage das von der TI herausgegebene Gastgeberverzeichnis ist, bzw. bei Buchungen auf der Grundlage der entsprechenden Angebote im Internet.

1.3. Den Gastgebern bleibt es vorbehalten, mit dem Gast im Einzelfall andere Gastaufnahmebedingungen zu vereinbaren oder Regelungen, die von den nachfolgenden Gastaufnahmebedingungen abweichen oder diese ergänzen.

2. Vertragsschluss, Reisevermittler, Angaben in Hotelführern: Hinweis zum Widerrufsrecht

2.1 Mit der Buchung bietet der Gast, gegebenenfalls nach vorangegangener unverbindlicher Auskunft des Gastgebers über seine Unterkünfte und deren aktuelle Verfügbarkeit, dem Gastgeber den Abschluss des Gastaufnahmevertrages verbindlich an. Grundlage dieses Angebots sind die Beschreibung der Unterkunft und die ergänzenden Informationen in der Buchungsgrundlage (z.B. Ortsbeschreibung, Klassifizierungserläuterungen), soweit diese dem Gast bei der Buchung vorliegen.

2.2 Die Buchung des Gastes kann auf allen vom Gastgeber angebotenen Buchungswegen, also mündlich, schriftlich, telefonisch, per Telefax oder per E-Mail erfolgen.

2.3 Der Vertrag kommt mit dem Zugang der Annahmeerklärung (Buchungsbestätigung) des Gastgebers oder der TI als dessen Vertreter zustande. Die Annahmeerklärung bedarf keiner bestimmten Form, so dass auch mündliche und telefonische Bestätigungen für den Gast und den Gastgeber rechtsverbindlich sind.

2.4 Entsprechend den gesetzlichen Verpflichtungen wird der Gast darauf hingewiesen, dass nach den gesetzlichen Vorschriften (§ 312g Abs. 2 Satz 1 Ziff. 9 BGB) bei Gastaufnahmeverträgen, die im Fernabsatz (Briefe, Kataloge, Telefonanrufe, E-Mails, über Mobilfunkdienst versendete Nachrichten (SMS) o.ä.) oder außerhalb von Geschäftsräumen abgeschlossen wurden, kein Widerrufsrecht besteht sondern lediglich die gesetzlichen Regelungen über die Nichtinanspruchnahme von Mietleistungen (§ 537 BGB) gelten (siehe hierzu auch Ziff.6 dieser Gastaufnahmebedingungen).

2.5 Im Regelfall wird der Gastgeber bei mündlichen oder telefonischen Buchungen eine schriftliche Ausfertigung der Buchungsbestätigung an den Gast übermitteln. Die Rechtswirksamkeit des Gastaufnahmevertrages hängt bei solchen Buchungen jedoch nicht vom Zugang der schriftlichen Ausfertigung der Buchungsbestätigung ab.

2.6 Soweit der Gastgeber, bzw. die TI als dessen Vermittler die Möglichkeit einer verbindlichen Buchung und Vermittlung der Unterkunft im Wege des elektronischen Vertragsabschlusses über eine Internetplattform anbietet, gilt für diesen Vertragsabschluss:

- Der Online-Buchungsablauf wird dem Kunden durch entsprechende Hinweise erläutert. Als Vertragssprache steht ausschließlich die deutsche Sprache zur Verfügung.
- Der Kunde kann über eine Korrekturmöglichkeit, die ihm im Buchungsablauf erläutert wird, jederzeit einzelne Angaben korrigieren oder löschen oder das gesamte Online-Buchungsformular zurücksetzen.
- Nach Abschluss der Auswahl der vom Kunden gewünschten Unterkunftsleistungen und der Eingabe seiner persönlichen Daten werden die gesamten Daten einschließlich aller wesentlichen Informationen zu Preisen, Leistungen, gebuchten Zusatzleistungen und etwa mit gebuchten Reiseversicherungen angezeigt. Der Kunde hat die Möglichkeit, die gesamte Buchung zu verwerfen oder neu durchzuführen.

d) Mit Betätigung des Buttons „zahlungspflichtig buchen“ bietet der Kunde dem Gastgeber den Abschluss eines Gastaufnahmevertrages verbindlich an. Die Betätigung dieses Buttons führt demnach im Falle des Zugangs einer Buchungsbestätigung durch den Gastgeber oder die TI als Vermittler innerhalb der Bindungsfrist zum Abschluss eines zahlungspflichtigen Gastaufnahmevertrages. Durch die Vornahme der Onlinebuchung und die Betätigung des Buttons „zahlungspflichtig buchen“ wird kein Anspruch des Kunden auf das Zustandekommen eines Gastaufnahmevertrages begründet. Der Gastgeber ist frei in der Annahme oder Ablehnung des Vertragsangebots (der Buchung) des Kunden.

e) Soweit keine Buchungsbestätigung in Echtzeit erfolgt, bestätigt der Gastgeber oder die TI als Vermittler dem Kunden unverzüglich auf elektronischem Weg den Eingang der Buchung. Diese Eingangsbestätigung stellt noch keine Buchungsbestätigung dar und begründet keinen Anspruch auf Zustandekommen des Gastaufnahmevertrages entsprechend dem Buchungswunsch des Kunden.

f) Der Gastaufnahmevertrag kommt mit dem Zugang der Buchungsbestätigung beim Kunden zu Stande, welche der Gastgeber bzw. die TI als Vermittler dem Kunden in der im Buchungsablauf angegebenen Form per E-Mail, per Fax oder per Post übermittelt.

2.7 Weicht der Inhalt der Buchungsbestätigung vom Inhalt der Buchung ab, so liegt ein neues Angebot des Gastgebers vor. Der Vertrag kommt auf der Grundlage dieses neuen Angebots zustande, wenn der Gast die Annahme durch ausdrückliche Erklärung, Anzahlung oder Restzahlung oder die Inanspruchnahme der Unterkunft erklärt.

2.8 Reisevermittler und Buchungsstellen sind nicht bevollmächtigt, Vereinbarungen zu treffen, Auskünfte zu geben oder Zusicherungen zu machen, die den vereinbarten Inhalt des Vertrages abändern, über die vertraglich vom Gastgeber zugesagten Leistungen hinausgehen oder im Widerspruch zur Unterkunfts- und Leistungsbeschreibung des Gastgebers stehen.

2.9 Angaben in Hotelführern und ähnlichen Verzeichnissen, die nicht von der TI oder dem Gastgeber herausgegeben werden, sind für den Gastgeber und dessen Leistungspflicht nicht verbindlich, soweit sie nicht durch ausdrückliche Vereinbarung mit dem Gast zum Inhalt der Leistungspflicht des Gastgebers gemacht wurden.

3. Unverbindliche Reservierungen

3.1 Für den Gast unverbindliche Reservierungen, von denen er kostenlos zurücktreten kann, sind nur bei entsprechender ausdrücklicher Vereinbarung mit der TI oder dem Gastgeber möglich.

3.2 Ist keine für den Gast unverbindliche Reservierung ausdrücklich vereinbart worden, so führt die Buchung nach Ziffer 2 (Vertragsschluss) dieser Bedingungen grundsätzlich zu einem für den Gastgeber und den Gast/Auftraggeber rechtsverbindlichen Vertrag.

3.3 Ist eine für den Gast unverbindliche Reservierung vereinbart, so wird die gewünschte Unterkunft für den Gastgeber verbindlich zur Buchung durch den Gast bis zum vereinbarten Zeitpunkt frei gehalten. Der Gast hat bis zu diesem Zeitpunkt der TI, bzw. dem Gastgeber Mitteilung zu machen, falls die Reservierung als auch für ihn verbindliche Buchung behandelt werden soll. Geschieht dies nicht, entfällt die Reservierung ohne weitere Benachrichtigungspflicht der TI oder des Gastgebers. Erfolgt die Mitteilung fristgerecht, so kommt mit deren Zugang beim Gastgeber ein für diesen und den Gast rechtsverbindlicher Gastaufnahmevertrag zu Stande.

4. Preise und Leistungen, Umbuchungen

4.1 Die im Prospekt angegebenen Preise sind Endpreise und schließen die gesetzliche Mehrwertsteuer und alle Nebenkosten ein, soweit bezüglich der Nebenkosten nichts anders angegeben ist. Gesondert anfallen und ausgewiesen sein können Kurtaxe sowie Entgelte für verbrauchsabhängig abgerechnete Leistungen (z.B. Strom, Gas, Wasser, Kaminholz) und für Wahl- und Zusatzleistungen.

4.2 Die vom Gastgeber geschuldeten Leistungen ergeben sich ausschließlich aus dem Inhalt der Buchungsbestätigung in Verbindung mit dem gültigen Prospekt, bzw. der Objektbeschreibung sowie aus etwa ergänzend mit dem Gast/Auftraggeber ausdrücklich getroffenen Vereinbarungen. Dem Gast/Auftraggeber wird empfohlen, ergänzende Vereinbarungen schriftlich zu treffen.

4.3 Für Umbuchungen (Änderungen bezüglich der Unterkunftsart, des An- und Abreisetermins, der Aufenthaltsdauer, der Verpflegungsart, bei gebuchten Zusatzleistungen und sonstigen ergänzenden Leistungen) auf deren Durchführung kein Rechtsanspruch besteht, kann der Gastgeber ein Umbuchungsentgelt von € 15,- pro Änderungsvorgang verlangen. Dies gilt nicht, wenn die Änderung nur geringfügig ist.

5. Zahlung

5.1 Die Fälligkeit von Anzahlung und Restzahlung richtet sich nach der mit dem Gast oder dem Auftraggeber getroffenen und in der Buchungsbestätigung vermerkten Regelung. Ist eine besondere Vereinbarung nicht getroffen worden, so ist der gesamte Unterkunftspreis einschließlich der Entgelte für Nebenkosten und Zusatzleistungen zum Aufenthaltsende zahlungsfällig und an den Gastgeber zu bezahlen.

5.2 Der Gastgeber kann nach Vertragsabschluss eine Anzahlung verlangen. Sie beträgt, soweit im Einzelfall nichts anderes vereinbart ist, 15% des Gesamtpreises der Unterkunftsleistung und gebuchter Zusatzleistungen.

5.3 Zahlungen in Fremdwährungen und mit Verrechnungsscheck sind nicht möglich. Kreditkartenzahlungen und EC-Karten-Zahlungen sind nur möglich, wenn dies vereinbart oder vom Gastgeber allgemein durch Ausgang angeboten wird. Zahlungen am Aufenthaltsende sind nicht durch Überweisung möglich.

5.4 Erfolgt durch den Gast eine vereinbarte Anzahlung trotz Mahnung des Gastgebers mit Fristsetzung nicht oder nicht vollständig, so ist der Gastgeber, soweit er selbst zur Erbringung der vertraglichen Leistungen

bereit und in der Lage ist und soweit kein gesetzliches oder vertragliches Zurückbehaltungsrecht des Gastes besteht, berechtigt, vom Vertrag mit dem Gast zurückzutreten und diesen mit Rücktrittskosten gemäß Ziff. 6 dieser Bedingungen zu belasten. Diese Rechte stehen dem Gastgeber nicht zu, wenn der Gast den Zahlungsverzug nicht zu vertreten hat.

6. Rücktritt und Nichtanreise

6.1 Im Falle des Rücktritts oder der Nichtanreise bleibt der Anspruch des Gastgebers auf Bezahlung des vereinbarten Aufenthaltspreises einschließlich des Verpflegungsanteils und der Entgelte für Zusatzleistungen bestehen.

6.2 Der Gastgeber hat sich im Rahmen seines gewöhnlichen Geschäftsbetriebs, ohne Verpflichtung zu besonderen Anstrengungen und unter Berücksichtigung des besonderen Charakters der gebuchten Unterkunft (z. B. Nichtraucherzimmer, Familienzimmer) um eine anderweitige Verwendung der Unterkunft zu bemühen.

6.3 Der Gastgeber hat sich eine anderweitige Belegung und, soweit diese nicht möglich ist, ersparte Aufwendungen anrechnen zu lassen.

6.4 Nach den von der Rechtsprechung anerkannten Prozentsätzen für die Bemessung ersparter Aufwendungen, hat der Gast, bzw. der Auftraggeber an den Gastgeber die folgende Beträge zu bezahlen, jeweils bezogen auf den gesamten Preis der Unterkunftsleistungen (einschließlich aller Nebenkosten), jedoch ohne Berücksichtigung etwaiger öffentlicher Abgaben wie Fremdenverkehrsabgabe oder Kurtaxe:

*Bei Ferienwohnungen/Unterkünften ohne Verpflegung	90%
*Bei Übernachtung/Frühstück	80%
*Bei Halbpension	70%
*Bei Vollpension	60%

6.5 Dem Gast/dem Auftraggeber bleibt es ausdrücklich vorbehalten, dem Gastgeber nachzuweisen, dass seine ersparten Aufwendungen wesentlich höher sind, als die vorstehend berücksichtigten Abzüge, bzw. dass eine anderweitige Verwendung der Unterkunftsleistungen oder sonstigen Leistungen stattgefunden hat. Im Falle eines solchen Nachweises sind der Gast, bzw. der Auftraggeber nur verpflichtet, den entsprechend geringeren Betrag zu bezahlen.

6.6 Der Abschluss einer Reiserücktritts- und Reiseabbruchkostenversicherung wird dringend empfohlen.

6.7 Die Rücktrittserklärung ist aus buchungstechnischen Gründen an die TI (nicht an den Gastgeber) zu richten und sollte im Interesse des Gastes schriftlich erfolgen.

7. An- und Abreise

7.1 Die Anreise des Gastes hat zum vereinbarten Zeitpunkt, ohne besondere Vereinbarung spätestens bis 18:00 Uhr zu erfolgen.

7.2 Für spätere Anreisen gilt:

Der Gast ist verpflichtet dem Gastgeber spätestens bis zum vereinbarten Reisezeitpunkt Mitteilung zu machen, falls er verspätet anreist oder die gebuchte Unterkunft bei mehrtägigen Aufenthalten erst an einem Folgetag beziehen will.

Erfolgt eine fristgerechte Mitteilung nicht, ist der Gastgeber berechtigt, die Unterkunft anderweitig zu belegen. Für die Zeit der Nichtbelegung gelten die Bestimmungen in Ziff. 6 entsprechend.

Teilt der Gast eine spätere Ankunft mit, hat er die vereinbarte Vergütung, abzüglich ersparter Aufwendungen des Gastgebers nach Ziff. 6.4 und 6.5 auch für die nicht in Anspruch genommene Belegungszeit zu bezahlen, es sei denn, der Gastgeber hat vertraglich oder gesetzlich für die Gründe der späteren Belegung einzustehen.

7.3 Die Freimachung der Unterkunft des Gastes hat zum vereinbarten Zeitpunkt, ohne besondere Vereinbarung spätestens bis 12:00 Uhr des Abreisetages zu erfolgen. Bei nicht fristgemäßer Räumung der Unterkunft kann der Gastgeber eine entsprechende Mehrvergütung verlangen. Die Geltendmachung eines weitergehenden Schadens bleibt dem Gastgeber vorbehalten.

8. Pflicht des Kunden zur Mängelanzeige, Mitnahme von Tieren, Kündigung durch den Gastgeber

8.1 Der Gast ist verpflichtet, auftretende Mängel und Störungen unverzüglich dem Gastgeber anzuzeigen und Abhilfe zu verlangen. Eine Mängelanzeige, die nur gegenüber der TI erfolgt, ist nicht ausreichend. Unterbleibt die Mängelanzeige schuldhaft, können Ansprüche des Gastes ganz oder teilweise entfallen.

8.2 Der Gast kann den Vertrag nur bei erheblichen Mängeln oder Störungen kündigen. Er hat zuvor dem Gastgeber im Rahmen der Mängelanzeige eine angemessene Frist zur Abhilfe zu setzen, es sei denn, dass die Abhilfe unmöglich ist, vom Gastgeber verweigert wird oder die sofortige Kündigung durch ein besonderes, dem Gastgeber erkennbares Interesse des Gastes sachlich gerechtfertigt ist oder aus solchen Gründen dem Gast die Fortsetzung des Aufenthalts objektiv unzumutbar ist.

8.3 Für die Mitnahme von Haustieren gilt:

Eine Mitnahme und Unterbringung von Haustieren in der Unterkunft ist nur im Falle einer ausdrücklichen diesbezüglichen Vereinbarung zulässig, wenn der Gastgeber in der Ausschreibung diese Möglichkeit vorsieht.

Der Gast ist im Rahmen solcher Vereinbarungen zu wahrheitsgemäßen Angaben über Art und Größe verpflichtet.

Verstöße hiergegen können dem Gastgeber zur außerordentlichen Kündigung des Gastaufnahmevertrages berechtigen.

Eine unangekündigte Mitführung von Haustieren oder unkorrekte Angaben zu Art und Größe berechtigen den Gastgeber zur Verweigerung des Bezugs der Unterkunft, zur Kündigung des Gastaufnahmevertrages und zur Berechnung von Rücktrittskosten nach Ziff. 6. dieser Bedingungen.

9. Haftungsbeschränkung

9.1 Die Haftung des Gastgebers aus dem Gastaufnahmevertrag nach § 536a BGB für Schäden, die nicht aus der Verletzung einer wesentlichen Pflicht, deren Erfüllung die ordnungsgemäße Durchführung des Gastaufnahmevertrags überhaupt erst ermöglicht oder deren Verletzung die Erreichung des Vertragszwecks gefährdet oder aus der Verletzung des Lebens, des Körpers oder der Gesundheit resultieren, ist ausgeschlossen, soweit sie nicht auf einer vorsätzlichen oder grob fahrlässigen Pflichtverletzung des Gastgebers oder eines gesetzlichen Vertreters oder Erfüllungsgehilfen des Gastgebers beruhen.

9.2 Die Gastwirtschaftung des Gastgebers für eingebrachte Sachen gemäß §§ 701 ff. BGB bleibt durch diese Regelung unberührt.

9.3 Der Gastgeber haftet nicht für Leistungsstörungen im Zusammenhang mit Leistungen, die während des Aufenthalts für den Gast/Auftraggeber erkennbar als Fremdleistungen lediglich vermittelt werden (z.B. Sportveranstaltungen, Theaterbesuche, Ausstellungen usw.). Entsprechendes gilt für Fremdleistungen, die bereits zusammen mit der Buchung der Unterkunft vermittelt werden, soweit diese in der Ausschreibung, bzw. der Buchungsbestätigung ausdrücklich als Fremdleistungen gekennzeichnet sind.

10. Verjährung

10.1 Vertragliche Ansprüche des Gastes/Auftraggebers gegenüber dem Gastgeber aus dem Gastaufnahmevertrag oder der TI aus dem Vermittlungsvertrag aus der Verletzung des Lebens, des Körpers oder der Gesundheit einschließlich vertraglicher Ansprüche auf Schmerzensgeld, die auf deren fahrlässiger Pflichtverletzung oder einer vorsätzlichen oder fahrlässigen Pflichtverletzung ihrer gesetzlichen Vertreter oder Erfüllungsgehilfen beruhen, verjähren in drei Jahren. Dies gilt auch für Ansprüche auf den Ersatz sonstiger Schäden, die auf einer grob fahrlässigen Pflichtverletzung des Gastgebers, bzw. der TI oder auf einer vorsätzlichen oder grob fahrlässigen Pflichtverletzung von deren gesetzlichen Vertreter oder Erfüllungsgehilfen beruhen.

10.2 Alle übrigen vertraglichen Ansprüche verjähren in einem Jahr.

10.3 Die Verjährung nach den vorstehenden Bestimmungen beginnt jeweils mit dem Schluss des Jahres, in dem der Anspruch entstanden ist und der Gast/Auftraggeber von Umständen, die den Anspruch begründen und dem Gastgeber, bzw. der TI als Schuldner Kenntnis erlangt oder ohne grobe Fahrlässigkeit erlangen müsste. Fällt der letzte Tag der Frist auf einen Sonntag, einen am Erklärungsort staatlich anerkannten allgemeinen Feiertag oder einen Sonnabend, so tritt an die Stelle eines solchen Tages der nächste Werktag.

10.4 Schweben zwischen dem Gast und dem Gastgeber, bzw. der TI Verhandlungen über geltend gemachte Ansprüche oder die den Anspruch begründenden Umstände, so ist die Verjährung gehemmt bis der Gast oder der Gastgeber, bzw. die TI die Fortsetzung der Verhandlungen verweigert. Die vorbezeichnete Verjährungsfrist von einem Jahr tritt frühestens 3 Monate nach dem Ende der Hemmung ein.

11. Besondere Regelungen im Zusammenhang mit Pandemien (insbesondere dem Corona – Virus)

11.1 Die Parteien sind sich einig, dass die vereinbarten Reiseleistungen durch die jeweiligen Leistungserbringer stets unter Einhaltung und nach Maßgabe der zum jeweiligen Reisezeitpunkt geltenden behördlichen Vorgaben und Auflagen erbracht werden.

11.2 Der Reisende erklärt sich einverstanden, angemessene Nutzungsregelungen oder -beschränkungen der Leistungserbringer bei der Inanspruchnahme von Reiseleistungen zu beachten und im Falle von auftretenden typischen Krankheitssymptomen die Reiseleitung und den Leistungsträger unverzüglich zu verständigen.

12. Hinweis zu Einrichtungen der Alternativen Streitbeilegung; Rechtswahl und Gerichtsstand

12.1 Der Gastgeber und die TI weisen im Hinblick auf das Gesetz über Verbraucherstreitbeilegung darauf hin, dass bei Veröffentlichung dieser Gastaufnahmebedingungen eine Teilnahme für den Gastgeber und die TI an der Verbraucherstreitbeilegung nicht verpflichtend ist und der Gastgeber sowie die TI nicht an einer freiwilligen Verbraucherstreitbeilegung teilnehmen. Sofern eine Verbraucherstreitbeilegung für den Gastgeber und/oder die TI verpflichtend würde, informieren diese den Gast/Verbraucher hierüber in geeigneter Form. Der Gastgeber und die TI weisen für alle Verträge, die im elektronischen Rechtsverkehr geschlossen wurden, auf die europäische Online-Streitbeilegungs-Plattform <https://ec.europa.eu/consumers/odr/> hin.

12.2 Auf das Vertragsverhältnis zwischen dem Gast, bzw. dem Auftraggeber und dem Gastgeber, bzw. der TI findet ausschließlich deutsches Recht Anwendung. Entsprechendes gilt für das sonstige Rechtsverhältnis.

12.3 Soweit bei zulässigen Klagen des Gastes, bzw. des Auftraggebers gegen den Gastgeber oder die TI im Ausland für deren Haftung dem Grunde nach nicht deutsches Recht angewendet wird, findet bezüglich der Rechtsfolgen, insbesondere hinsichtlich Art, Umfang und Höhe von Ansprüchen des Gastes ausschließlich deutsches Recht Anwendung.

12.4 Der Gast, bzw. der Auftraggeber, kann den Gastgeber, bzw. die TI nur an deren Sitz verklagen.

12.5 Für Klagen des Gastgebers, bzw. der TI gegen den Gast, bzw. den Auftraggeber ist der Wohnsitz des Kunden maßgebend. Für Klagen gegen Gäste, bzw. Auftraggeber, die Kaufleute, juristische Personen des öffentlichen oder privaten Rechts oder Personen sind, die ihren Wohn-/Geschäftssitz oder gewöhnlichen Aufenthaltsort im Ausland haben, oder deren Wohn-/Geschäftssitz oder gewöhnlicher Aufenthalt im Zeitpunkt der Klageerhebung nicht bekannt ist, wird als Gerichtsstand der Sitz des Gastgebers vereinbart.

12.6 Die vorstehenden Bestimmungen gelten nicht, wenn und insoweit auf den Vertrag anwendbare, nicht abdingbare Bestimmungen der Europäischen Union oder andere internationale Bestimmungen anwendbar sind.

Sehr geehrter Gast,

wir bitten Sie um aufmerksame Lektüre der nachfolgenden Reisebedingungen für Pauschalangebote. Diese Reisebedingungen werden, soweit wirksam einbezogen, Bestandteil des Reisevertrages, den Sie - nachstehend „Reisender“ oder „Kunde“ - mit der Tourist Information Kaiserslautern, nachstehend „TI“ abgekürzt, als Reiseveranstalter abschließen. Diese Reisebedingungen gelten ausschließlich für die Pauschalangebote der TI. Sie gelten nicht für die Vermittlung fremder Leistungen (wie z. B. Gästeführungen und Eintrittskarten) und nicht für Verträge über Unterkunftsleistungen, bzw. deren Vermittlung. Sie ergänzen die gesetzlichen Vorschriften der §§ 651a - y BGB (Bürgerliches Gesetzbuch) und der Artikel 250 und 252 des EGBGB (Einführungsgesetz zum BGB) und füllen diese aus:

1. Vertragsschluss

1.1 Mit der Buchung (Reiseanmeldung), die mündlich, telefonisch, schriftlich, per Fax, per E-Mail erfolgen kann, bietet der Kunde der TI den Abschluss eines Reisevertrages verbindlich an. Grundlage seines Angebots sind die Reisebeschreibung, diese Reisebedingungen und alle ergänzenden Informationen in der Buchungsgrundlage (Katalog, Gastgeberverzeichnis, Internet), soweit diese dem Kunden vorliegen.

1.2 Der Reisevertrag kommt mit dem Zugang der Reisebestätigung (Annahmeerklärung) durch den Reiseveranstalter zustande. Bei oder unverzüglich nach Vertragsschluss wird der Reiseveranstalter dem Kunden eine der den gesetzlichen Vorgaben zu deren Inhalt entsprechenden Reisebestätigung auf einem dauerhaften Datenträger (welcher es dem Kunden ermöglicht, die Erklärung unverändert so aufzubewahren oder zu speichern, dass sie ihm in einem angemessenen Zeitraum zugänglich ist, z.B. auf Papier oder per Email) übermitteln, sofern der Reisende nicht Anspruch auf eine Reisebestätigung in Papierform nach Art. 250 § 6 Abs. (1) Satz 2 EGBGB hat, weil der Vertragsschluss in gleichzeitiger körperlicher Anwesenheit beider Parteien oder außerhalb von Geschäftsräumen erfolgte.

1.3 Soweit die TI die Möglichkeit einer verbindlichen Buchung im Wege des elektronischen Vertragsabschlusses über eine Internetplattform anbietet, gilt für diesen Vertragsabschluss:

- a) Der Online-Buchungsablauf wird dem Kunden durch entsprechende Hinweise erläutert. Als Vertragssprache steht ausschließlich die deutsche Sprache zur Verfügung.
- b) Der Kunde kann über eine Korrekturmöglichkeit, die ihm im Buchungsablauf erläutert wird, jederzeit einzelne Angaben korrigieren oder löschen oder das gesamte Online-Buchungsformular zurücksetzen.
- c) Nach Abschluss der Auswahl der vom Kunden gewünschten Reiseleistungen und der Eingabe seiner persönlichen Daten werden die gesamten Daten einschließlich aller wesentlichen Informationen zu Preisen, Leistungen, gebuchten Zusatzleistungen und etwa mitgebuchten Reiseversicherungen angezeigt. Der Kunde hat die Möglichkeit, die gesamte Buchung zu verwerfen oder neu durchzuführen.
- d) Mit Betätigung des Buttons „zahlungspflichtig buchen“ bietet der Kunde der TI den Abschluss eines Reisevertrages verbindlich an. Die Betätigung dieses Buttons führt demnach im Falle des Zugangs einer Buchungsbestätigung durch die TI zum Abschluss eines zahlungspflichtigen Reisevertrages. Durch die Vornahme der Onlinebuchung und die Betätigung des Buttons „zahlungspflichtig buchen“ wird kein Anspruch des Kunden auf das Zustandekommen eines Reisevertrages begründet. Die TI ist frei in der Annahme oder Ablehnung des Vertragsangebots (der Buchung) des Kunden.
- e) Soweit keine Buchungsbestätigung in Echtzeit erfolgt, bestätigt die TI dem Kunden unverzüglich auf elektronischem Weg den Eingang der Buchung. Diese Eingangsbestätigung stellt noch keine Buchungsbestätigung dar und begründet keinen Anspruch auf Zustandekommen des Reisevertrages entsprechend dem Buchungswunsch des Kunden.
- f) Der Reisevertrag kommt mit dem Zugang der Buchungsbestätigung beim Kunden zu Stande, welche die TI dem Kunden in der im Buchungsablauf angegebenen Form per E-Mail, per Fax oder per Post übermittelt.

1.4 Weicht die Buchungsbestätigung der TI von der Buchung des Kunden ab, so liegt ein neues Angebot der TI vor, an welches diese 7 Tage ab dem Datum der Buchungsbestätigung gebunden ist. Der Vertrag kommt auf der Grundlage dieses geänderten Angebots zu Stande, soweit der Kunde die Annahme dieses Angebots durch ausdrückliche Erklärung, Anzahlung oder Restzahlung erklärt. Entsprechendes gilt, wenn die TI dem Kunden ein Angebot in Textform für eine Pauschale unterbreitet hat.

1.5 Die von der TI gegebenen vorvertraglichen Informationen über wesentliche Eigenschaften der Reiseleistungen, den Reisepreis und alle zusätzlichen Kosten, die Zahlungsmodalitäten, die Mindestteilnehmerzahl und die Stornopauschalen (gem. Artikel 250 § 3 Nummer 1, 3 bis 5 und 7 EGBGB) werden nur dann nicht Bestandteil des Pauschalreisevertrages, sofern dies zwischen den Parteien ausdrücklich vereinbart ist.

1.6 Die TI weist darauf hin, dass nach den gesetzlichen Vorschriften (§§ 312 Abs. 7, 312g Abs. 2 Satz 1 Nr. 9 BGB) bei Pauschalreiseverträgen nach § 651a und § 651c BGB, die im Fernabsatz (Briefe, Kataloge, Telefonanrufe, Telekopien, E-Mails, über Mobilfunkdienst versendete Nachrichten (SMS) sowie Rundfunk, Telemedien und Onlinedienste) abgeschlossen wurden, kein Widerrufsrecht besteht, sondern lediglich die gesetzlichen Rücktritts- und Kündigungsrechte, insbesondere das Rücktrittsrecht gemäß § 651h BGB (siehe hierzu auch Ziff. 8). Ein Widerrufsrecht besteht jedoch, wenn der Vertrag über Reiseleistungen nach § 651a BGB außerhalb von Geschäftsräumen geschlossen worden ist.

2. Leistungen

2.1 Die von der TI geschuldeten Leistungen ergeben sich ausschließlich aus dem Inhalt der Buchungsbestätigung in Verbindung mit der dieser zugrunde liegenden Ausschreibung des jeweiligen Pauschalangebots und nach Maßgabe sämtlicher, in der Buchungsgrundlage enthaltenen Hinweise und Erläuterungen.

2.2 Reisevermittler und Leistungsträger, insbesondere Unterkunftsbetriebe, sind von der TI nicht bevollmächtigt, Zusicherungen zu geben oder Vereinbarungen zu treffen, die über die Reiseausschreibung oder die Bu-

chungsbestätigung hinausgehen oder im Widerspruch dazustehen oder den bestätigten Inhalt des Reisevertrages abändern.

2.3 Angaben in Hotelführern, Prospekten und ähnlichen Verzeichnissen, insbesondere auch in Hausprospekten der Unterkunftsgastgeber, die nicht von der TI herausgegeben werden, sind für die TI und deren Leistungspflicht nicht verbindlich, soweit sie nicht durch ausdrückliche Vereinbarung mit dem Gast zum Inhalt der Leistungspflicht des Gastgebers gemacht wurden.

3. Anzahlung/Restzahlung

3.1 Reiseveranstalter und Reisevermittler dürfen Zahlungen auf den Reisepreis vor Beendigung der Pauschalreise nur fordern oder annehmen, wenn ein wirksamer Kundengeldabsicherungsvertrag besteht und dem Kunden der Sicherungsschein mit Namen und Kontaktdaten des Kundengeldabsicherers in klarer, verständlicher und hervorgehobener Weise übergeben wurde. Nach Vertragsschluss (Zugang der Buchungsbestätigung) und nach Übergabe eines Sicherungsscheines ist eine Anzahlung zu leisten, die auf den Reisepreis angerechnet wird. Sie beträgt, soweit im Einzelfall nichts anderes vereinbart und in der Buchungsbestätigung vermerkt ist, 20% des Reisepreises.

3.2 Die Restzahlung ist 4 Wochen vor Reisebeginn zahlungsfällig, falls im Einzelfall kein anderer Zahlungstermin vereinbart ist, der Sicherungsschein übergeben ist und soweit feststeht, dass die Reise nicht mehr aus den in Ziffer 8 dieser Bedingungen genannten Gründen abgesagt werden kann. Bei Buchungen kürzer als 4 Wochen vor Reisebeginn ist der gesamte Reisepreis sofort zahlungsfällig.

3.3 Abweichend von der Regelung in Ziffer 3.1 und 3.2 entfällt die Verpflichtung zur Übergabe eines Sicherungsscheines, falls die vertraglichen Leistungen keine Beförderung von und zum Urlaubsort beinhalten und vereinbart und in der Buchungsbestätigung vermerkt ist, dass der gesamte Reisepreis erst nach Reiseende vor Ort (Beendigung der Pauschalreise) zu bezahlen ist.

3.4 Soweit kein vertragliches oder gesetzliches Rücktrittsrecht des Kunden besteht und die TI zur Erbringung der vertraglichen Leistungen bereit und in der Lage ist, gilt:

- a) Leistet der Reisegast Anzahlung oder Restzahlung bei Vorliegen der Fälligkeitsvoraussetzungen nicht oder nicht vollständig zu den vereinbarten Terminen, so ist die TI berechtigt, nach Mahnung mit Fristsetzung vom Vertrag zurückzutreten und den Reisegast mit Rücktrittskosten gemäß Ziff. 4 dieser Bedingungen zu belasten. Diese Rechte stehen der TI nicht zu, wenn der Reisegast den Zahlungsverzug nicht zu vertreten hat.
- b) Ohne vollständige Bezahlung des Reisepreises besteht kein Anspruch des Kunden auf Inanspruchnahme der Reiseleistungen bzw. Übergabe der Reiseunterlagen.

4. Rücktritt durch den Kunden, Umbuchung

4.1 Der Kunde kann bis Reisebeginn jederzeit von der Reise zurücktreten. Es wird empfohlen, den Rücktritt zur Vermeidung von Missverständnissen in Textform zu erklären. Stichtag ist der Eingang der Rücktrittserklärung bei der TI oder beim Reisevermittler.

4.2 Tritt der Kunde vor Reisebeginn zurück oder tritt er die Reise nicht an, so verliert die TI den Anspruch auf den Reisepreis. Stattdessen kann die TI eine angemessene Entschädigung verlangen, soweit der Rücktritt nicht von der TI zu vertreten ist. Die TI kann keine Entschädigung verlangen, soweit am Bestimmungsort oder in dessen unmittelbarer Nähe unvermeidbare, außergewöhnliche Umstände auftreten, die die Durchführung der Pauschalreise oder die Beförderung von Personen an den Bestimmungsort erheblich beeinträchtigen; Umstände sind unvermeidbar und außergewöhnlich, wenn sie nicht der Kontrolle von der TI unterliegen, und sich ihre Folgen auch dann nicht hätten vermeiden lassen, wenn alle zumutbaren Vorkehrungen getroffen worden wären.

4.3 Die Höhe der Entschädigung bestimmt sich nach dem Reisepreis abzüglich des Werts der von der TI ersparten Aufwendungen sowie abzüglich dessen, was die TI durch anderweitige Verwendung der Reiseleistungen erwirbt, welche auf Verlangen des Kunden durch den Reiseveranstalter zu begründen ist. Der Reiseveranstalter hat die nachfolgenden Entschädigungspauschalen unter Berücksichtigung des Zeitraums zwischen der Rücktrittserklärung und dem Reisebeginn sowie unter Berücksichtigung der erwarteten Ersparnis von Aufwendungen und des erwarteten Erwerbs durch anderweitige Verwendungen der Reiseleistungen festgelegt. Die Entschädigung wird nach dem Zeitpunkt des Zugangs der Rücktrittserklärung wie folgt mit der jeweiligen Stornostaffel berechnet:

Bis zum 31. Tag vor Reisebeginn	10%
vom 30. bis zum 21. Tag vor Reisebeginn	20%
vom 20. bis zum 12. Tag vor Reisebeginn	30%
vom 11. bis zum 03. Tag vor Reisebeginn	70%
ab dem 3. Tag vor Reisebeginn und bei Nichtanreise	90%
des Reisepreises	

4.4 Der Abschluss einer Reiserücktrittskostenversicherung sowie einer Versicherung zur Deckung der Rückführungskosten bei Unfall oder Krankheit wird dringend empfohlen.

4.5 Dem Kunden bleibt es vorbehalten, der TI nachzuweisen, dass ihr keine oder wesentlich geringere Kosten entstanden sind, als die vorstehend festgelegten Pauschalen. In diesem Fall ist der Kunde nur zur Bezahlung der geringeren Kosten verpflichtet.

4.6 Eine Entschädigungspauschale gem. Ziffer 4.3. gilt als nicht festgelegt und vereinbart, soweit die TI nachweist, dass der TI wesentlich höhere Aufwendungen entstanden sind als der kalkulierte Betrag der Pauschale gemäß Ziffer 4.3.. In diesem Fall ist die TI verpflichtet, die geforderte Entschädigung unter Berücksichtigung der ersparten Aufwendungen und des Erwerbs einer etwaigen, anderweitigen Verwendung der Reiseleistungen konkret zu beziffern und zu begründen.

4.7 Werden auf Wunsch des Kunden nach Vertragsschluss Änderungen hinsichtlich des Reisetermins, der Unterkunft, der Verpflegungsart oder sonstiger Leistungen (Umbuchungen) vorgenommen, so kann die TI, ohne dass ein Rechtsanspruch des Kunden auf die Vornahme der Umbuchung besteht und nur, soweit dies überhaupt möglich ist, bis zum 32. Tag vor Reisebeginn ein Umbuchungsentgelt von € 20,- erheben. Spätere Umbuchungen sind nur mit Rücktritt vom Reisevertrag und Neubuchung entsprechend den vorstehenden Rücktrittsbedingungen möglich. Dies gilt nicht für Umbuchungswünsche, die nur geringfügige Kosten verursachen.

4.8 Ist die TI infolge eines Rücktritts zur Rückerstattung des Reisepreises verpflichtet, bleibt § 651h Abs. 5 BGB unberührt.

4.9 Das gesetzliche Recht des Kunden, gemäß § 651 e BGB von der TI durch Mitteilung auf einem dauerhaften Datenträger zu verlangen, dass statt seiner ein Dritter in die Rechte und Pflichten aus dem Pauschalreisevertrag eintritt, bleibt durch die vorstehenden Bedingungen unberührt. Eine solche Erklärung ist in jedem Fall rechtzeitig, wenn sie der TI 7 Tage vor Reisebeginn zugeht.

5. Obliegenheiten des Reisenden (Mängelanzeige, Kündigung)

5.1 Der Reisende ist verpflichtet, eventuell auftretende Mängel unverzüglich der TI anzuzeigen und Abhilfe zu verlangen. Ansprüche des Reisenden entfallen nur dann nicht, wenn die dem Reisenden obliegende Rüge unverzüglich unterbleibt. Der Reisende kann jedoch die Mängelanzeige auch seinem Reisevermittler, über den er die Reise gebucht hat, zur Kenntnis bringen. Eine Mängelanzeige gegenüber dem Leistungsträger, insbesondere dem Unterkunftsbetrieb ist nicht ausreichend.

5.2 Wird die Reise infolge eines Reisemangels erheblich beeinträchtigt oder ist dem Reisenden die Durchführung der Reise infolge eines solchen Mangels aus wichtigem, der TI erkennbarem Grund nicht zuzumuten, so kann der Reisende den Reisevertrag nach den gesetzlichen Bestimmungen (§ 651i BGB) kündigen. Will ein Kunde/Reisender den Pauschalreisevertrag wegen eines Reisemangels der in § 651i Abs. (2) BGB bezeichneten Art, sofern er erheblich ist, nach § 651j BGB kündigen, hat er dem Reiseveranstalter zuvor eine angemessene Frist zur Abhilfeleistung zu setzen. Dies gilt nur dann nicht, wenn die Abhilfe vom Reiseveranstalter verweigert wird oder wenn die sofortige Abhilfe notwendig ist.

5.3 Der Reisende hat Ansprüche nach den § 651i Abs. (3) Nr. 2, 4-7 BGB wegen nicht vertragsgemäßer Erbringung der Reiseleistungen gegenüber der TI unter der nachfolgend angegebenen Anschrift geltend zu machen. Die Geltendmachung kann auch über den Reisevermittler erfolgen, wenn die Reise über diesen Reisevermittler gebucht war. Die in § 651i Abs. (3) BGB aufgeführten vertraglichen Ansprüche verjähren in zwei Jahren. Die Verjährung beginnt mit dem Tag, an dem die Reise dem Vertrag nach enden sollte. Eine Geltendmachung in Textform wird dringend empfohlen.

6. Besondere Obliegenheiten des Reisenden bei Pauschalen mit ärztlichen Leistungen, Kurbehandlungen, Wellness-Angeboten

6.1 Bei Pauschalen, welche ärztliche Leistungen, Kurbehandlungen, Wellnessangebote oder vergleichbare Leistungen beinhalten, obliegt es dem Reisenden sich vor der Buchung, vor Reiseantritt und vor Inanspruchnahme der Leistungen zu informieren, ob die entsprechende Behandlung oder Leistungen für ihn unter Berücksichtigung seiner persönlichen gesundheitlichen Disposition, insbesondere eventuell bereits bestehender Beschwerden oder Krankheiten geeignet sind.

6.2 Die TI schuldet diesbezüglich ohne ausdrückliche Vereinbarung keine besondere, insbesondere auf den jeweiligen Reisenden abgestimmte, medizinische Aufklärung oder Belehrung über Folgen, Risiken und Nebenwirkungen solcher Leistungen.

6.3 Die vorstehenden Bestimmungen gelten unabhängig davon, ob die TI nur Vermittler solcher Leistungen ist oder ob diese Bestandteil der Reiseleistungen sind.

7. Haftung

7.1 Die vertragliche Haftung von der TI für Schäden, die nicht aus der Verletzung einer wesentlichen Pflicht, deren Erfüllung die ordnungsgemäße Durchführung des Vertrags überhaupt erst ermöglicht oder deren Verletzung die Erreichung des Vertragszwecks gefährdet oder aus der Verletzung des Lebens, des Körpers oder der Gesundheit resultieren, und die nicht schuldhaft herbeigeführt wurden, ist auf den dreifachen Reisepreis beschränkt.

7.2 Die TI haftet nicht für Angaben und Leistungsstörungen im Zusammenhang mit Leistungen, die nicht vertraglich vereinbarte Hauptleistungen sind und nicht Bestandteil des Pauschalangebots der TI sind und für den Kunden erkennbar und in der Reiseausschreibung oder der Buchungsbestätigung und unter Angabe der Identität und Anschrift des vermittelten Vertragspartners als Fremdleistung bezeichnet sind, oder während des Aufenthalts als Fremdleistungen lediglich vermittelt werden (z.B. Kur- und Wellnessleistungen, Sportveranstaltungen, Theaterbesuche, Ausstellungen, Ausflüge usw.). Die §§ 651b, 651c, 651w und 651y BGB bleiben hierdurch unberührt.

7.3 Soweit Leistungen wie ärztliche Leistungen, Therapieleistungen, Massagen oder sonstige Heilanwendungen oder Dienstleistungen nicht Bestandteil des Pauschalangebots der TI sind und von dieser zusätzlich zur gebuchten Pauschale nach Ziff. 7.2 lediglich vermittelt werden, haftet die TI nicht für Leistungserbringung sowie Personen- oder Sachschäden. Soweit solche Leistungen Bestandteil der Reiseleistungen sind, haftet die TI nicht

für einen Heil- oder Kurerfolg. Die §§ 651b, 651c, 651w und 651y BGB bleiben hierdurch unberührt.

8. Rücktritt der TI wegen Nichterreichen einer ausgeschriebenen Mindestteilnehmerzahl

8.1 Die TI kann, wenn in der konkreten Reiseausschreibung für eine bestimmte Reise oder in einem allgemeinen Hinweis im Reiseprospekt für alle oder dort genau bezeichnete Reisen auf eine Mindestteilnehmerzahl hingewiesen wird, beim Nichterreichen dieser Mindestteilnehmerzahl, bis 4 Wochen vor Reisebeginn vom Reisevertrag zurücktreten, wenn die TI

a) in der jeweiligen vorvertraglichen Unterrichtung die Mindestteilnehmerzahl beziffert sowie den Zeitpunkt, bis zu welchem vor dem vertraglich vereinbarten Reisebeginn dem Kunden spätestens die Erklärung zugegangen sein muss, angeben hat und

b) in der Reisebestätigung die Mindestteilnehmerzahl und die späteste Rücktrittsfrist angibt.

8.2 Ein Rücktritt ist dem Kunden gegenüber spätestens an dem Tag zu erklären, der dem Kunden in der vorvertraglichen Unterrichtung und der Reisebestätigung angegeben wurde. Sollte bereits zu einem früheren Zeitpunkt ersichtlich sein, dass die Mindestteilnehmerzahl nicht erreicht werden kann, hat der Reiseveranstalter unverzüglich von seinem Rücktrittsrecht Gebrauch zu machen.

8.3 Im Falle des Rücktritts durch die TI erhält der Kunde auf den Reisepreis geleistete Zahlungen unverzüglich, auf jeden Fall aber innerhalb von 14 Tagen nach dem Zugang der Rücktrittserklärung zurück.

9. Nicht in Anspruch genommene Leistungen

Nimmt der Reisende einzelne Reiseleistungen zu deren vertragsgemäßer Erbringung die TI bereit und in der Lage war, nicht in Anspruch aus Gründen, die dem Reisenden zuzurechnen sind, so besteht kein Anspruch des Reisenden auf anteilige Rückerstattung. Die TI wird sich jedoch, soweit es sich nicht um ganz geringfügige Beträge handelt, beim Leistungsträger um eine Rückerstattung bemühen und entsprechende Beträge an den Kunden zurück bezahlen, sobald und soweit sie von den einzelnen Leistungsträgern tatsächlich an die TI zurückerstattet worden sind.

10. Besondere Regelungen im Zusammenhang mit Pandemien (insbesondere dem Corona – Virus)

10.1 Die Parteien sind sich einig, dass die vereinbarten Reiseleistungen durch die jeweiligen Leistungserbringer stets unter Einhaltung und nach Maßgabe der zum jeweiligen Reisezeitpunkt geltenden behördlichen Vorgaben und Auflagen erbracht werden.

10.2 Der Reisende erklärt sich einverstanden, angemessene Nutzungsregelungen oder -beschränkungen der Leistungserbringer bei der Inanspruchnahme von Reiseleistungen zu beachten und im Falle von auftretenden typischen Krankheitssymptomen die Reiseleitung und den Leistungsträger unverzüglich zu verständigen.

11. Hinweise zur Einrichtung der alternativen Streitbeilegung; Rechtswahl- und Gerichtsstandsvereinbarung

11.1 Die TI weist im Hinblick auf das Gesetz über Verbraucherstreitbeilegung darauf hin, dass die TI nicht an einer freiwilligen Verbraucherstreitbeilegung teilnimmt. Sofern eine Verbraucherstreitbeilegung für die TI verpflichtend würde, informiert die TI die Verbraucher hierüber in geeigneter Form. Die TI weist für alle Verträge, die im elektronischen Rechtsverkehr geschlossen wurden, auf die europäische Online-Streitbeilegungs-Plattform <https://ec.europa.eu/consumers/odr/> hin.

11.2 Für Reisende, die nicht Angehörige eines Mitgliedstaats der Europäischen Union oder Schweizer Staatsbürger sind, wird für das gesamte Rechts- und Vertragsverhältnis zwischen dem Reisenden und der TI die ausschließliche Geltung des deutschen Rechts vereinbart. Solche Reisende können die TI ausschließlich an ihrem Sitz verklagen.

11.3 Für Klagen der TI gegen Reisende bzw. Vertragspartner des Reisevertrages, die Kaufleute, juristische Personen des öffentlichen oder privaten Rechts oder Personen sind, die ihren Wohnsitz oder gewöhnlichen Aufenthaltsort im Ausland haben, oder deren Wohnsitz oder gewöhnlicher Aufenthalt im Zeitpunkt der Klageerhebung nicht bekannt ist, wird als Gerichtsstand der Sitz der TI vereinbart.

© urheberrechtlich geschützt; Noll | Hütten | Dukic Rechtsanwälte, München | Stuttgart 2018 – 2025 | Stand der Fassung September 2022

Vermittler ist:

Stadt Kaiserslautern, Tourist Information,
Fruchthallstraße 14, 67655 Kaiserslautern

Telefon: +49 631 365-2316 / Telefax: +49 631 365-2723

E-Mail: touristinformation@kaiserslautern.de

Internet: www.kaiserslautern.de

Die Stadt Kaiserslautern ist eine Körperschaft des öffentlichen Rechts. Sie wird vertreten durch die Oberbürgermeisterin Beate Kimmel.

Die Umsatzsteuer-Identifikationsnummer gemäß § 27 a Umsatzsteuergesetz lautet: DE 148641057

Impressum

Herausgeber: Tourist Information Kaiserslautern **Konzeption & Realisation:** ©ANTARES Werbeagentur GmbH **Fotos:** @ AROchau – Fotolia.com | Golfclub Barbarossa | Haus der Nachhaltigkeit @ Landesforsten.RLP.de, Jonathan Fieber | iStockphoto | Mountainbikepark Pfälzerwald, Andreas Meyer, World of MTB | Stadt Kaiserslautern | Zoo Kaiserslautern | Anna Wojtas | Pfalz.Touristik e. V., Dominik Ketz | Trägerverein Museum Bachbahn e. V. | Förderverein Burg Hohenecken | Droid Solutions | Thomas Linkel, Lizenz CC-BY | Heimatlichter GmbH, Lizenz CC-BY | TILU Adventure UG

Kaiserslautern


Hotels und Ferienwohnungen.

- | | | |
|---|---|---|
| 1 Hampton by Hilton Kaiserslautern
Fischerstraße 76 | 16 B&B Hotel Kaiserslautern
Baharossstraße 2 | 32 FW Horbach
Löfflinger Schling 33 |
| 2 Hotel-Restaurant Barbarossaahof
Eisenbahn 10 | 17 Hotel Barth
Löfflinger Dell 1 | 33 FW Horn
Löfflinger Dell 1 |
| 3 Best Western Hotel Kaiserslautern
St.-Quentin-Ring 1 | 18 Art Hotel Lauterbach
Fuchthalstraße 15 | 34 FH Frieda
Kreuzer 36 (Erlenbach) |
| 4 SAKS Urban Design Hotel
Silberplatz 11 | 19 Hotel H.E.Y.M.A.N.N.
Mühlstraße 65 | 35 Fewo im Holzhaus
im Weichenal 28 (Erlenbach) |
| 5 Burgschänke Restaurant & Hotel
Schlossstraße 1 (Hohenecken) | 20 Schweizer Stubbe
Königsplatz 9 | 36 FW Lesmeister
Am Hachlibühl 31 |
| 6 ALCATRAZ Hotel am japanischen Garten
Mörliauer Straße 1 | 21 Astra Hotel Kaiserslautern
Rudolf-Breitscheid-Straße 7 | 37 FW Mettel
Unterer Roserick 3 (Weichenbach) |
| 7 Seehotel Getterswoog
Getterswoog 20 (Hohenecken) | 22 City Hotel Zimmer & Apartments
Rosenstraße 28 | 38 FW Kaiserslautern
Löfflinger Dell 78 |
| 8 Hotel Hasseberg
Ottobacher Straße 11 (Moriatalem) | 23 Pension Bobot
Nordbahnstraße 40 | 39 FW Lutrina Apartments
Salzstraße 12 |
| 9 Design Hotel Zollant
Buchenlochstraße 1 | 24 Lutrina Apartments
Lutrinastraße 3 | 40 Boardinghouse Schmitt
im Dornhalden 39 |
| 10 Hotel Blechhammer
Am Hanneleweiher 1 | 25 B&B Dressings Trauringarten
Opelstraße 123 (Siegelbach) | 41 FW Siracusa
Fuchsbag 23 |
| 11 Hotel-Restaurant Fröhlich
Dansenberger Straße 10 (Dansenberg) | 26 FW Auf der Erzhütte
Grubenweg 37 | 42 FW Strack
Stauchweien 15 (Erlenbach) |
| 12 Stadthotel Friedrichstraße 39 | 27 FH Anne
Dansenberger Straße 31 (Dansenberg) | 43 Kreuzhof Remise
Kreuzhofstraße 2 |
| 13 Hotel Art
Burgheimerstraße 99 (Hohenecken) | 28 FW Carpe Diem
Waldstraße 26 | 44 Camping Getterswoog
Getterswoog 2 (Hohenecken) |
| 14 Landgasthof Bremerhof
Bremhof 1 | 29 FW An der Uni
Carlo-Schmid-Straße 20 | 45 Wohnmobilplatz
Mörliauer Straße 208 |
| 15 Holiday Inn Express Kaiserslautern
Straßburger Allee 10 | 30 FW Gugel
An der Schanz 12e (Moriatalem) | 46 Familienlandheim
Aschbacherhof e. V.
Aschbacherhof 15 |
| | 31 FW Heß
Hummelstraße 25 (Erlenbach) | 47 Galoppwiese Tagungs-
und Freizeithaus
An der Galoppwiese 3 |

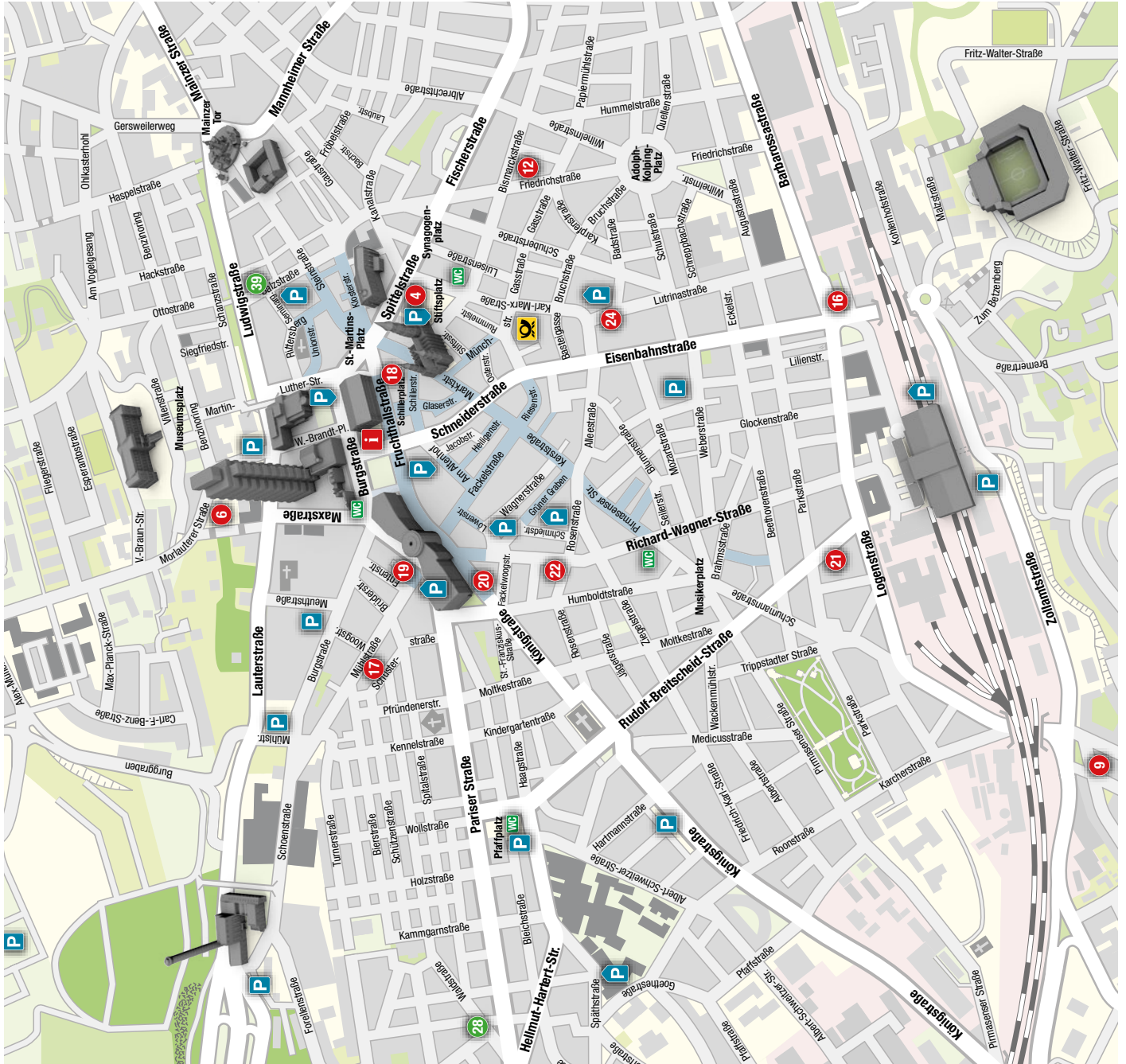
- i** Tourist Information und Mobilitätszentrale
(Friedrichstraße 14)
- WC** City-Toilette
(Nutzung: kostenpflichtig)
- P** Parkhaus
- P** Parkplatz
- P** Tiefgarage
- Q** Post
- ♿** Fußgängerzone

i Tourist Information Kaiserslautern
Friedrichstraße 14
67655 Kaiserslautern
Tel.: 06 31 3652317
Fax: 06 31 3652723
touristinformation@kaiserslautern.de
www.kaiserslautern.de

Öffnungszeiten:
Di - Fr: 09:00 - 17:00 Uhr
Sa: 10:00 - 14:00 Uhr



**STADT
KAISERSLAUTERN**



Kaiserslautern



Dreieck Kaiserslautern

zum ZOO Kaiserslautern nach KL - Stegelbach 25

Autobahnabfahrt Kaiserslautern-West

nach KL - Erlenbach KL - Morlautern 8 30 31 35

nach KL - Erlenbach

von Mainz A 63

Autobahnabfahrt KL - Centrum 2

zur Abfahrt Einsiedlerhof Vogelweh

nach Landstuhl Einsiedlerhof Vogelweh

KL - Hohenecken

zum Cellerswoog 44 7

von Pirmasens

KL - Dansenberg

nach KL - Milschbach / Trippstadt 37 46

nach KL - Erlenbach

nach KL - Erlenbach

nach KL - Erlenbach

nach KL - Erlenbach

nach KL - Erlenbach

nach KL - Erlenbach

nach KL - Erlenbach

nach KL - Erlenbach

nach KL - Erlenbach

nach KL - Erlenbach

nach KL - Erlenbach

nach KL - Erlenbach

nach KL - Erlenbach

nach KL - Erlenbach

nach KL - Erlenbach

nach KL - Erlenbach

nach KL - Erlenbach

nach KL - Erlenbach

nach KL - Erlenbach

nach KL - Erlenbach

nach KL - Erlenbach

nach KL - Erlenbach

nach KL - Erlenbach

nach KL - Erlenbach

nach KL - Erlenbach

nach KL - Erlenbach

nach KL - Erlenbach

nach KL - Erlenbach

nach KL - Erlenbach

nach KL - Erlenbach

nach KL - Erlenbach

nach KL - Erlenbach

nach KL - Erlenbach

nach KL - Erlenbach

nach KL - Erlenbach

nach KL - Erlenbach

nach KL - Erlenbach

nach KL - Erlenbach

nach KL - Erlenbach

nach KL - Erlenbach

nach KL - Erlenbach

nach KL - Erlenbach

nach KL - Erlenbach

nach KL - Erlenbach

nach KL - Erlenbach

nach KL - Erlenbach

nach KL - Erlenbach

nach KL - Erlenbach

nach KL - Erlenbach

nach KL - Erlenbach

nach KL - Erlenbach

nach KL - Erlenbach

nach KL - Erlenbach

nach KL - Erlenbach

nach KL - Erlenbach

nach KL - Erlenbach

nach KL - Erlenbach

nach KL - Erlenbach

nach KL - Erlenbach

nach KL - Erlenbach

nach KL - Erlenbach

nach KL - Erlenbach

nach KL - Erlenbach

nach KL - Erlenbach

nach KL - Erlenbach

nach KL - Erlenbach

nach KL - Erlenbach

nach KL - Erlenbach

nach KL - Erlenbach

nach KL - Erlenbach

nach KL - Erlenbach

nach KL - Erlenbach

nach KL - Erlenbach

nach KL - Erlenbach

nach KL - Erlenbach

nach KL - Erlenbach

nach KL - Erlenbach

nach KL - Erlenbach

nach KL - Erlenbach

nach KL - Erlenbach

nach KL - Erlenbach

nach KL - Erlenbach

nach KL - Erlenbach

nach KL - Erlenbach

nach KL - Erlenbach

nach KL - Erlenbach

nach KL - Erlenbach

nach KL - Erlenbach

nach KL - Erlenbach

nach KL - Erlenbach

nach KL - Erlenbach

nach KL - Erlenbach

nach KL - Erlenbach

nach KL - Erlenbach

nach KL - Erlenbach

nach KL - Erlenbach

nach KL - Erlenbach

nach KL - Erlenbach

nach KL - Erlenbach

nach KL - Erlenbach

nach KL - Erlenbach

nach KL - Erlenbach

nach KL - Erlenbach

nach KL - Erlenbach

nach KL - Erlenbach

nach KL - Erlenbach

nach KL - Erlenbach

nach KL - Erlenbach

nach KL - Erlenbach

nach KL - Erlenbach

nach KL - Erlenbach

nach KL - Erlenbach

nach KL - Erlenbach

nach KL - Erlenbach

nach KL - Erlenbach

nach KL - Erlenbach

nach KL - Erlenbach

nach KL - Erlenbach

nach KL - Erlenbach

nach KL - Erlenbach

nach KL - Erlenbach

nach KL - Erlenbach

nach KL - Erlenbach

nach KL - Erlenbach

nach KL - Erlenbach

nach KL - Erlenbach

nach KL - Erlenbach

nach KL - Erlenbach

nach KL - Erlenbach

nach KL - Erlenbach

nach KL - Erlenbach

nach KL - Erlenbach

nach KL - Erlenbach

nach KL - Erlenbach

nach KL - Erlenbach

nach KL - Erlenbach

nach KL - Erlenbach

nach KL - Erlenbach

nach KL - Erlenbach

nach KL - Erlenbach

nach KL - Erlenbach

nach KL - Erlenbach

nach KL - Erlenbach

nach KL - Erlenbach

nach KL - Erlenbach

nach KL - Erlenbach

nach KL - Erlenbach

nach KL - Erlenbach

nach KL - Erlenbach

nach KL - Erlenbach

nach KL - Erlenbach

nach KL - Erlenbach

nach KL - Erlenbach

nach KL - Erlenbach

nach KL - Erlenbach

nach KL - Erlenbach

nach KL - Erlenbach

nach KL - Erlenbach

nach KL - Erlenbach

nach KL - Erlenbach

nach KL - Erlenbach

nach KL - Erlenbach

nach KL - Erlenbach

nach KL - Erlenbach

nach KL - Erlenbach

nach KL - Erlenbach

nach KL - Erlenbach

nach KL - Erlenbach

nach KL - Erlenbach

nach KL - Erlenbach

nach KL - Erlenbach

nach KL - Erlenbach

nach KL - Erlenbach

nach KL - Erlenbach

nach KL - Erlenbach

nach KL - Erlenbach

nach KL - Erlenbach

nach KL - Erlenbach

nach KL - Erlenbach

nach KL - Erlenbach

nach KL - Erlenbach

nach KL - Erlenbach

nach KL - Erlenbach

nach KL - Erlenbach

nach KL - Erlenbach

nach KL - Erlenbach

nach KL - Erlenbach

nach KL - Erlenbach

nach KL - Erlenbach

Hinweise für die Busanreise nach Kaiserslautern
Im Stadtbereich keine Umweltzone

Busparkplatz Messeplatz
Ausgewiesene Plätze für Busse im hinteren Bereich
Tagesticket: 1,- Euro
Nutzung nicht möglich an Veranstaltungstagen auf dem Messegelände

Busparkplatz Hertsisbrunnening
Kostenfreies Parken im gesamten Bereich (Parkbuchten)

Busparkplatz Bremerstraße
Kostenfreies Parken
Nutzung nicht möglich an Heimspiel-Tagen des 1.FCK

Bushalteplatz Willy-Brandt-Platz
Zwischen Rathaus und Platztheater
Zufahrt für Busse nur über die Burgstraße
Maximal 10 Minuten für Ein- und Aussteigen

I Tourist Information und Mobilitätszentrale (Fruchtthalstraße 14)

WC City-Toilette (Nutzung kostenpflichtig)

P Fußgängerzone

... aus Laut♥er Liebe ...

Stadtverwaltung Kaiserslautern
Tourist Information

Fruchthallstraße 14
67655 Kaiserslautern

Telefon +49 (0) 631 365-2317

Fax +49 (0) 631 365-2723

E-Mail: touristinformation@kaiserslautern.de

www.kaiserslautern.de

