
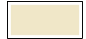



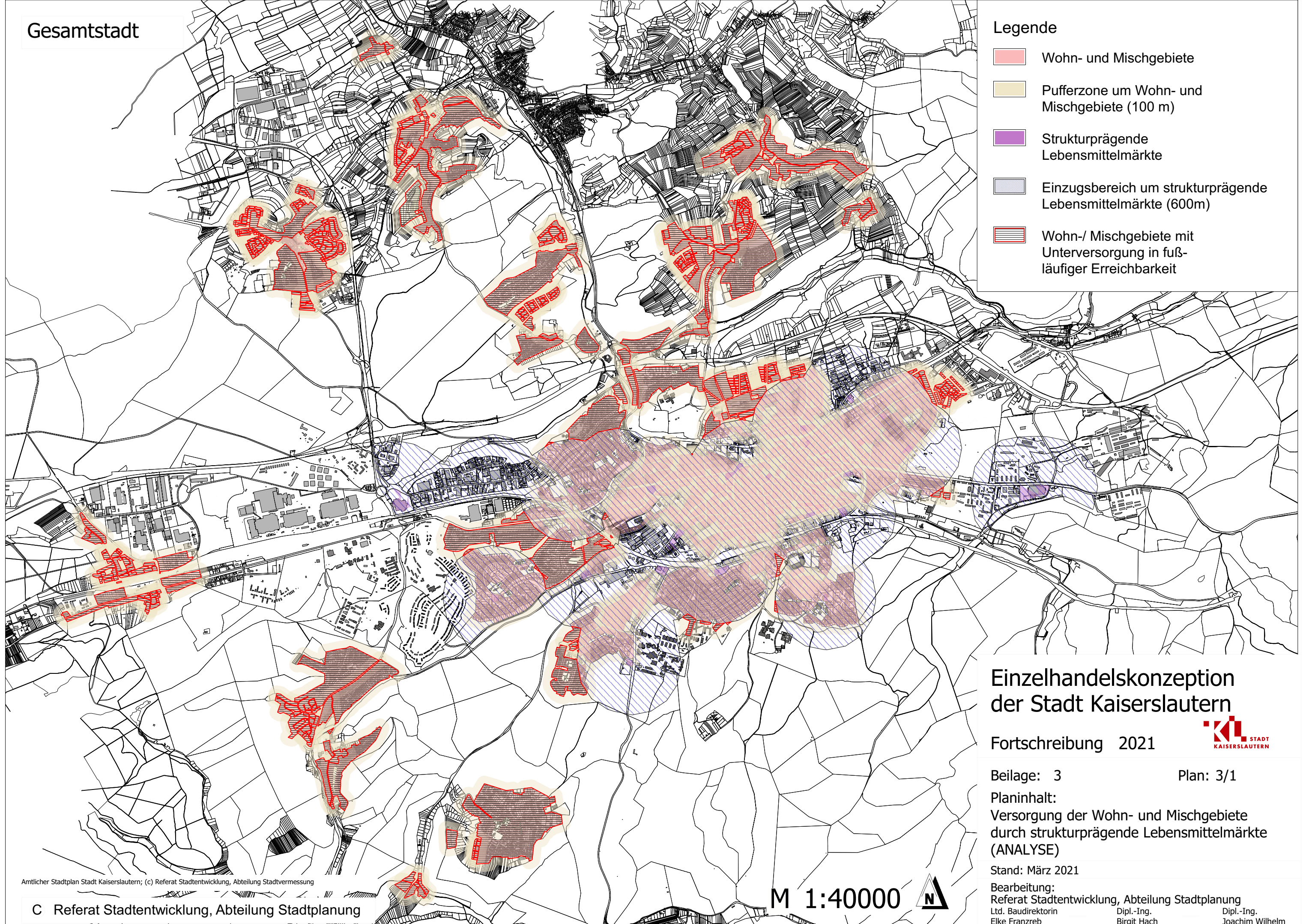


-  Wohn- und Mischgebiete
-  Pufferzone um Wohn- und Mischgebiete (100 m)
-  Strukturprägende Lebensmittelmärkte
-  Einzugsbereich um strukturprägende Lebensmittelmärkte (600m)
-  Wohn-/ Mischgebiete mit Unterversorgung in fußläufiger Erreichbarkeit



Einzelhandelskonzeption der Stadt Kaiserslautern

Fortschreibung 2021



Beilage: 3

Plan: 3/1

Planinhalt:
Versorgung der Wohn- und Mischgebiete
durch strukturprägende Lebensmittelmärkte
(ANALYSE)

Stand: März 2021

Bearbeitung:
Referat Stadtentwicklung, Abteilung Stadtplanung

Ltd. Baudirektorin
Elke Franzreb

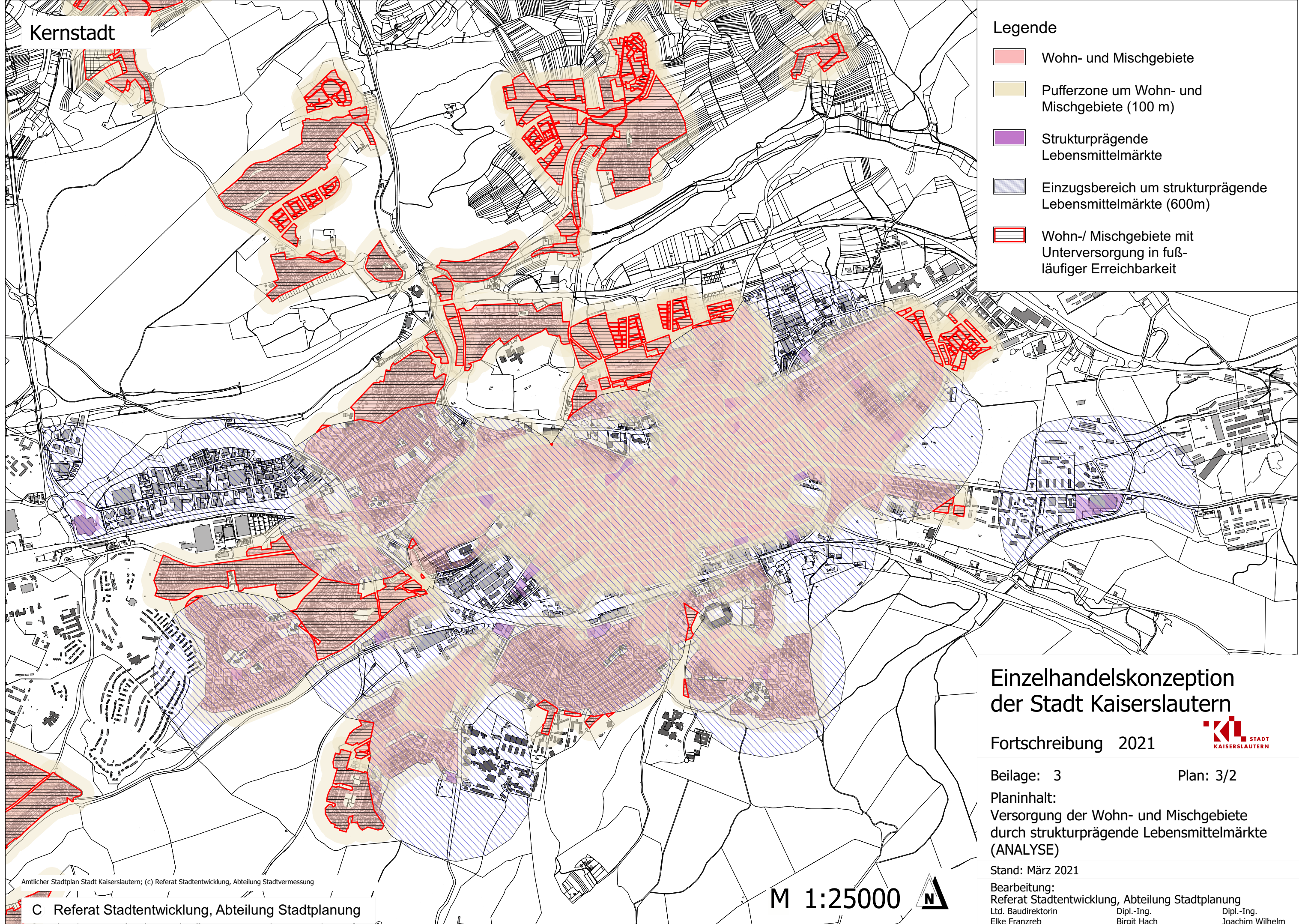
Dipl.-Ing.
Birgit Hach

Dipl.-Ing.
Joachim Wilhelm



Kernstadt

- Legende**
- Wohn- und Mischgebiete
 - Pufferzone um Wohn- und Mischgebiete (100 m)
 - Strukturprägende Lebensmittelmärkte
 - Einzugsbereich um strukturprägende Lebensmittelmärkte (600m)
 - Wohn-/ Mischgebiete mit Unterversorgung in fußläufiger Erreichbarkeit



Einzelhandelskonzeption der Stadt Kaiserslautern

Fortschreibung 2021



Beilage: 3

Plan: 3/2

Planinhalt:
Versorgung der Wohn- und Mischgebiete
durch strukturprägende Lebensmittelmärkte
(ANALYSE)

Stand: März 2021

Bearbeitung:
Referat Stadtentwicklung, Abteilung Stadtplanung
Ltd. Baudirektorin: Elke Franzreb
Dipl.-Ing.: Birgit Hach
Dipl.-Ing.: Joachim Wilhelm

Amtlicher Stadtplan Stadt Kaiserslautern; (c) Referat Stadtentwicklung, Abteilung Stadtvermessung

M 1:25000

