

Berechnung der Emissionspegel LME für Straßenverkehr

Holtzendorffkaserne

Stadtstraßen, Donnersbergstraße

Abschnittsname	: Donnersbergstraße 2010				Werte nach RLS-90	
Verkehrswerte	: 20400 Kfz/24h	6.0 %Lkw(t)			Tags	Nachts
	0.011 M nachts	3.0 %Lkw(n)	L_m (25)		69.9	61.8 dB(A)
Geschwindigkeiten	: Pkw 50 km/h	Lkw 50 km/h	D_v		-4.7	-5.3 dB(A)
Straßenoberfläche	: T4.1) G.Asphalt	A.Beton	D_{Str0}		0.0	0.0 dB(A)
Steigung/Gefälle	: 1.3 %		D_{Stg}		0.0	0.0 dB(A)
Mehrfachreflexion	: Faktor 0	Höhe 0.0	D_{Refl}	Abstand 0.0	0.0	0.0 dB(A)
$L_{m,E}$					Tags	65.2 dB(A)
$L_{m,E}$					Nachts	56.4 dB(A)

Abschnittsname	: Walter-Gropius-Straße				Werte nach RLS-90	
Verkehrswerte	: 2000 Kfz/24h	5.0 %Lkw(t)			Tags	Nachts
	0.011 M nachts	3.0 %Lkw(n)	L_m (25)		59.6	51.7 dB(A)
Geschwindigkeiten	: Pkw 30 km/h	Lkw 30 km/h	D_v		-7.3	-7.7 dB(A)
Straßenoberfläche	: T4.1) G.Asphalt	A.Beton	D_{Str0}		0.0	0.0 dB(A)
Steigung/Gefälle	: 4.8 %		D_{Stg}		0.0	0.0 dB(A)
Mehrfachreflexion	: Faktor 0	Höhe 0.0	D_{Refl}	Abstand 0.0	0.0	0.0 dB(A)
$L_{m,E}$					Tags	52.2 dB(A)
$L_{m,E}$					Nachts	43.9 dB(A)

Abschnittsname	: Straßburger Allee				Werte nach RLS-90	
Verkehrswerte	: 4000 Kfz/24h	5.0 %Lkw(t)			Tags	Nachts
	0.011 M nachts	3.0 %Lkw(n)	L_m (25)		62.6	54.7 dB(A)
Geschwindigkeiten	: Pkw 50 km/h	Lkw 50 km/h	D_v		-4.9	-5.3 dB(A)
Straßenoberfläche	: T4.1) G.Asphalt	A.Beton	D_{Str0}		0.0	0.0 dB(A)
Steigung/Gefälle	: 2.0 %		D_{Stg}		0.0	0.0 dB(A)
Mehrfachreflexion	: Faktor 0	Höhe 0.0	D_{Refl}	Abstand 0.0	0.0	0.0 dB(A)
$L_{m,E}$					Tags	57.7 dB(A)
$L_{m,E}$					Nachts	49.3 dB(A)

Berechnung der Emissionspegel LME für Straßenverkehr
Holtzendorffkaserne
Autobahn; Mannheim-Saarbrücken

Abschnittsname	: KL->Mannheim				Werte nach RLS-90	
Verkehrswerte	: 4500 Kfz/24h	17.1 %Lkw(t)			Tags Nachts	
	0.014 M nachts	25.0 %Lkw(n)	L _m (25)		65.4	60.1 dB(A)
Geschwindigkeiten	: Pkw 50 km/h	Lkw 50 km/h	D _v		-3.6	-3.3 dB(A)
Straßenoberfläche	: T4.1) G.Asphalt	A.Beton S.Masti.	D _{Str0}		0.0	0.0 dB(A)
Steigung/Gefälle	: 3.0 %		D _{Stg}		0.0	0.0 dB(A)
Mehrfachreflexion	: Faktor 0	Höhe 0.0	Abstand 0.0	D _{Refl}	0.0	0.0 dB(A)
L_{m,E} Tags 61.8 dB(A) Nachts 56.8 dB(A)						

Berechnung der Emissionspegel LME für Straßenverkehr

Holtzendorffkaserne

Landesstraßen; Mainzer Straße (L395)

Abschnittsname : Mainzer Str. West 2010		Werte nach RLS-90	
Verkehrswerte	: 28200 Kfz/24h 10.0 %Lkw(t) 0.008 M nachts 5.0 %Lkw(n)	L_m (25)	Tags Nachts 72.2 62.3 dB(A)
Geschwindigkeiten	: Pkw 50 km/h Lkw 50 km/h	D_v	-4.1 -4.9 dB(A)
Straßenoberfläche	: T4.1) G.Asphalt A.Beton S.Masti.	D_{StrO}	0.0 0.0 dB(A)
Steigung/Gefälle	: 3.0 %	D_{Stg}	0.0 0.0 dB(A)
Mehrfachreflexion	: Faktor 0 Höhe 0.0 Abstand 0.0	D_{Refl}	0.0 0.0 dB(A)
$L_{m,E}$ Tags 68.0 dB(A) Nachts 57.5 dB(A)			

Abschnittsname : Mainzer Str. Ost 2010		Werte nach RLS-90	
Verkehrswerte	: 45900 Kfz/24h 10.0 %Lkw(t) 0.008 M nachts 5.0 %Lkw(n)	L_m (25)	Tags Nachts 74.3 64.4 dB(A)
Geschwindigkeiten	: Pkw 70 km/h Lkw 70 km/h	D_v	-2.0 -2.6 dB(A)
Straßenoberfläche	: T4.1) G.Asphalt A.Beton S.Masti.	D_{StrO}	0.0 0.0 dB(A)
Steigung/Gefälle	: 2.0 %	D_{Stg}	0.0 0.0 dB(A)
Mehrfachreflexion	: Faktor 0 Höhe 0.0 Abstand 0.0	D_{Refl}	0.0 0.0 dB(A)
$L_{m,E}$ Tags 72.3 dB(A) Nachts 61.8 dB(A)			

Berechnung der Emissionspegel LME für Straßenverkehr
Holtzendorffkaserne
 Autobahn; Mannheim-Saarbrücken

Abschnittsname	: Autobahn 1996			Werte nach RLS-90	
Verkehrswerte	: 45900 Kfz/24h	17.1 %Lkw(t)		Tags Nachts	
	0.014 M nachts	25.0 %Lkw(n)	L _m (25)	75.5	70.2 dB(A)
Geschwindigkeiten	: Pkw 130 km/h	Lkw 80 km/h	D _v	1.3	0.9 dB(A)
Straßenoberfläche	: T4.2) Betone / gerif. Gußasphalt		D _{StrO}	2.0	2.0 dB(A)
Steigung/Gefälle	: 0.6 %		D _{Stg}	0.0	0.0 dB(A)
Mehrfachreflexion	: Faktor 0	Höhe 0.0	D _{Refl}	0.0	0.0 dB(A)
	Abstand 0.0				
L_{m,E}			Tags	78.8 dB(A)	Nachts 73.2 dB(A)

Abschnittsname	: südl. Autobahnrohr			Werte nach RLS-90	
Verkehrswerte	: 9600 Kfz/24h	17.1 %Lkw(t)		Tags Nachts	
	0.014 M nachts	25.0 %Lkw(n)	L _m (25)	68.7	63.4 dB(A)
Geschwindigkeiten	: Pkw 50 km/h	Lkw 50 km/h	D _v	-3.6	-3.3 dB(A)
Straßenoberfläche	: T4.1) G.Asphalt A.Beton S.Masti.		D _{StrO}	0.0	0.0 dB(A)
Steigung/Gefälle	: 3.0 %		D _{Stg}	0.0	0.0 dB(A)
Mehrfachreflexion	: Faktor 0	Höhe 0.0	D _{Refl}	0.0	0.0 dB(A)
	Abstand 0.0				
L_{m,E}			Tags	65.1 dB(A)	Nachts 60.1 dB(A)

Abschnittsname	: Saarbrücken->Mainz			Werte nach RLS-90	
Verkehrswerte	: 5100 Kfz/24h	17.1 %Lkw(t)		Tags Nachts	
	0.014 M nachts	25.0 %Lkw(n)	L _m (25)	66.0	60.7 dB(A)
Geschwindigkeiten	: Pkw 50 km/h	Lkw 50 km/h	D _v	-3.6	-3.3 dB(A)
Straßenoberfläche	: T4.1) G.Asphalt A.Beton S.Masti.		D _{StrO}	0.0	0.0 dB(A)
Steigung/Gefälle	: 3.0 %		D _{Stg}	0.0	0.0 dB(A)
Mehrfachreflexion	: Faktor 0	Höhe 0.0	D _{Refl}	0.0	0.0 dB(A)
	Abstand 0.0				
L_{m,E}			Tags	62.3 dB(A)	Nachts 57.4 dB(A)

Berechnung der Emissionspegel LME für Straßenverkehr

Holtzendorffkaserne

Stadtstraßen, Donnersbergstraße

Abschnittsname	: Brüsseler Straße				Werte nach RLS-90	
Verkehrswerte	: 2000 Kfz/24h	8.0 %Lkw(t)			Tags	Nachts
	0.011 M nachts	3.0 %Lkw(n)	L_m (25)		60.3	51.7 dB(A)
Geschwindigkeiten	: Pkw 50 km/h	Lkw 50 km/h	D_v		-4.4	-5.3 dB(A)
Straßenoberfläche	: T4.1) G.Asphalt	A.Beton S.Masti.	D_{Str0}		0.0	0.0 dB(A)
Steigung/Gefälle	: 2.0 %		D_{Stg}		0.0	0.0 dB(A)
Mehrfachreflexion	: Faktor 0	Höhe 0.0	Abstand 0.0	D_{Refl}	0.0	0.0 dB(A)
$L_{m,E}$					Tags	55.9 dB(A)
$L_{m,E}$					Nachts	46.3 dB(A)

Abschnittsname	: Europaallee				Werte nach RLS-90	
Verkehrswerte	: 12000 Kfz/24h	6.0 %Lkw(t)			Tags	Nachts
	0.011 M nachts	3.0 %Lkw(n)	L_m (25)		67.6	59.5 dB(A)
Geschwindigkeiten	: Pkw 50 km/h	Lkw 50 km/h	D_v		-4.7	-5.3 dB(A)
Straßenoberfläche	: T4.1) G.Asphalt	A.Beton S.Masti.	D_{Str0}		0.0	0.0 dB(A)
Steigung/Gefälle	: 4.8 %		D_{Stg}		0.0	0.0 dB(A)
Mehrfachreflexion	: Faktor 0	Höhe 0.0	Abstand 0.0	D_{Refl}	0.0	0.0 dB(A)
$L_{m,E}$					Tags	62.9 dB(A)
$L_{m,E}$					Nachts	54.1 dB(A)

Abschnittsname	: Europaallee Süd				Werte nach RLS-90	
Verkehrswerte	: 8000 Kfz/24h	8.0 %Lkw(t)			Tags	Nachts
	0.011 M nachts	3.0 %Lkw(n)	L_m (25)		66.3	57.7 dB(A)
Geschwindigkeiten	: Pkw 50 km/h	Lkw 50 km/h	D_v		-4.4	-5.3 dB(A)
Straßenoberfläche	: T4.1) G.Asphalt	A.Beton S.Masti.	D_{Str0}		0.0	0.0 dB(A)
Steigung/Gefälle	: 4.8 %		D_{Stg}		0.0	0.0 dB(A)
Mehrfachreflexion	: Faktor 0	Höhe 0.0	Abstand 0.0	D_{Refl}	0.0	0.0 dB(A)
$L_{m,E}$					Tags	61.9 dB(A)
$L_{m,E}$					Nachts	52.4 dB(A)

Berechnung der Emissionspegel LME für Straßenverkehr

Holtzendorffkaserne

Stadtstraßen, Donnersbergstraße

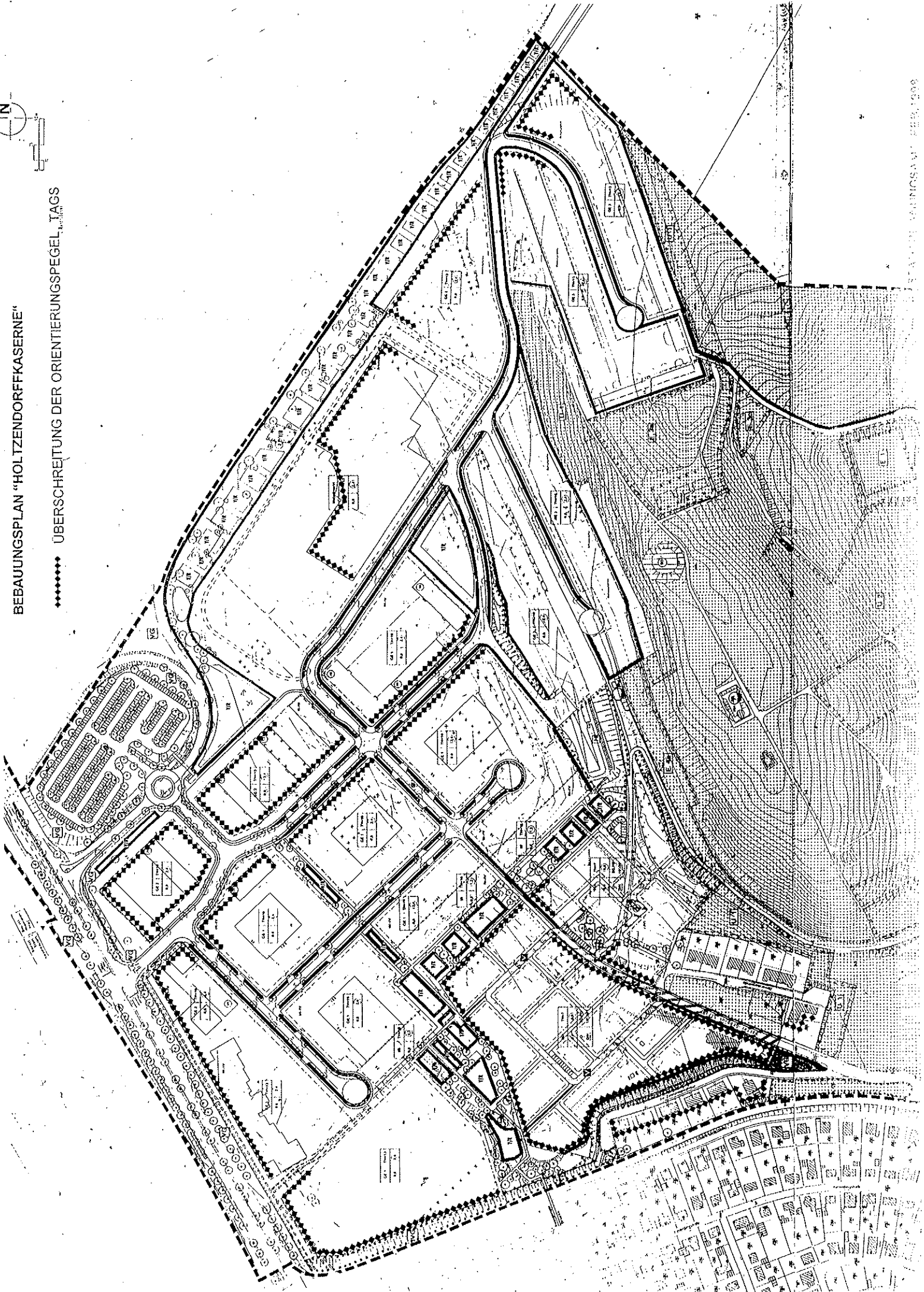
Abschnittsname	: Luxemburger Straße		Werte nach RLS-90	
Verkehrswerte	: 4000 Kfz/24h	8.0 %Lkw(t)		Tags Nachts
	0.011 M nachts	3.0 %Lkw(n)	L _m (25)	63.3 54.7 dB(A)
Geschwindigkeiten	: Pkw 50 km/h	Lkw 50 km/h	D _v	-4.4 -5.3 dB(A)
Straßenoberfläche	: T4.1) G.Asphalt	A.Beton S.Masti.	D _{StrO}	0.0 0.0 dB(A)
Steigung/Gefälle	: 6.0 %		D _{Stg}	0.6 0.6 dB(A)
Mehrfachreflexion	: Faktor 0	Höhe 0.0 Abstand 0.0	D _{Refl}	0.0 0.0 dB(A)
L_{m,E}			Tags	59.5 dB(A)
			Nachts	49.9 dB(A)

Abschnittsname	: Luxemburger Straße Ost		Werte nach RLS-90	
Verkehrswerte	: 2000 Kfz/24h	8.0 %Lkw(t)		Tags Nachts
	0.011 M nachts	3.0 %Lkw(n)	L _m (25)	60.3 51.7 dB(A)
Geschwindigkeiten	: Pkw 50 km/h	Lkw 50 km/h	D _v	-4.4 -5.3 dB(A)
Straßenoberfläche	: T4.1) G.Asphalt	A.Beton S.Masti.	D _{StrO}	0.0 0.0 dB(A)
Steigung/Gefälle	: 6.0 %		D _{Stg}	0.6 0.6 dB(A)
Mehrfachreflexion	: Faktor 0	Höhe 0.0 Abstand 0.0	D _{Refl}	0.0 0.0 dB(A)
L_{m,E}			Tags	56.5 dB(A)
			Nachts	46.9 dB(A)

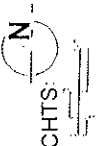
Abschnittsname	: Querverb.zur Autobahn		Werte nach RLS-90	
Verkehrswerte	: 4000 Kfz/24h	10.0 %Lkw(t)		Tags Nachts
	0.011 M nachts	3.0 %Lkw(n)	L _m (25)	63.7 54.7 dB(A)
Geschwindigkeiten	: Pkw 50 km/h	Lkw 50 km/h	D _v	-4.1 -5.3 dB(A)
Straßenoberfläche	: T4.1) G.Asphalt	A.Beton S.Masti.	D _{StrO}	0.0 0.0 dB(A)
Steigung/Gefälle	: 2.0 %		D _{Stg}	0.0 0.0 dB(A)
Mehrfachreflexion	: Faktor 0	Höhe 0.0 Abstand 0.0	D _{Refl}	0.0 0.0 dB(A)
L_{m,E}			Tags	59.6 dB(A)
			Nachts	49.3 dB(A)

BEBAUUNGSPLAN "HOLTZENDORFFKASERNE"

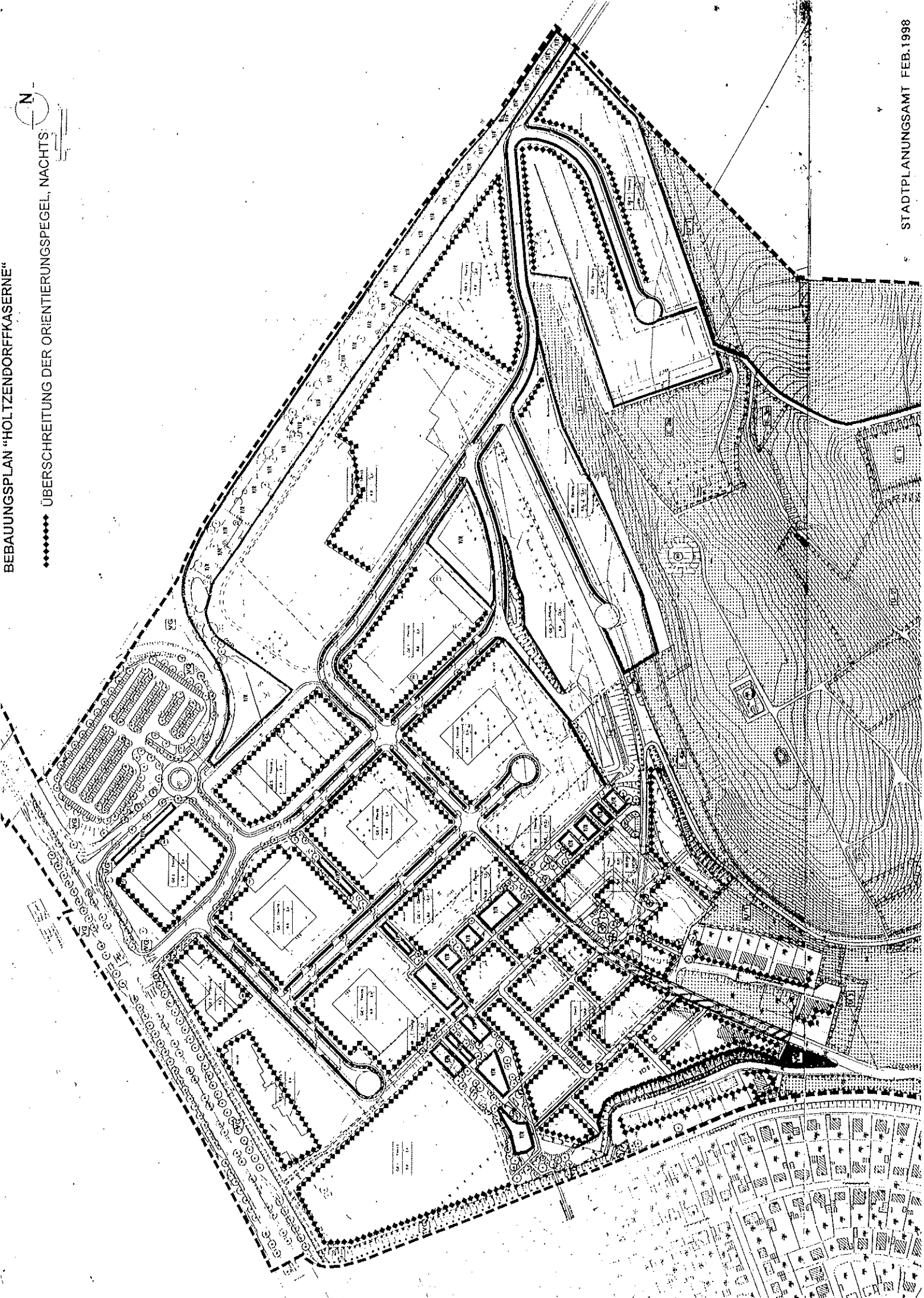
..... ÜBERSCHREITUNG DER ORIENTIERUNGSPEGEL TAGS



BEBAUUNGSPLAN "HOLTZENDORFFKASERNE"



◆◆◆◆◆ ÜBERSCHREITUNG DER ORIENTIERUNGSEPEL, NACHTS:



Ergebnistabelle Gebäudelärmkarte Prognoseverkehr Bebauungsplan Holtzendorffkaserne

Nr.	Punktname	HFront	SW	Nutz	Lm, EG		IGW	Lm, PoL		Diff. PoL/IGW		IGW>	SSK	Bemerkung
					T	N		T	N	T	N			
					dB(A)	dB(A)	dB(A)	dB(A)	dB(A)	dB(A)	dB(A)	dB(A)		
1	2	4	5	6	9	10	13	17	18	20	21	24	47	55

*** Ergebnisdatei K001 übertragen nach Spalten »Lm, PoL t/n/s« (S17-19).

* Bewertet nach Richtlinie : "DIN 18005 Verkehr".

* Maßgebende Bezugsachse ist S001

1	1	A1	NW	1	GE	62.9	54.1	65/55	73.0	62.4	8.0	7.4	?	?
1	1	A2	NW	2	GE	62.9	54.1	65/55	74.0	63.2	8.9	8.1	?	?
1	1	A3	NW	3	GE	62.9	54.1	65/55	74.4	63.5	9.3	8.5	?	?
2	1	B1	SW	1	GE	62.9	54.1	65/55	72.7	62.3	7.6	7.3	?	?
2	1	B2	SW	2	GE	62.9	54.1	65/55	72.5	62.2	7.5	7.2	?	?
2	1	B3	SW	3	GE	62.9	54.1	65/55	72.4	62.1	7.3	7.1	?	?
3	1	C1	SO	1	GE	62.9	54.1	65/55	65.3	59.5	0.3	4.4	?	?
3	1	C2	SO	2	GE	62.9	54.1	65/55	65.8	59.9	0.8	4.9	?	?
3	1	C3	SO	3	GE	62.9	54.1	65/55	64.4	58.2	-	3.2	?	?
4	1	D1	NO	1	GE	62.9	54.1	65/55	71.1	63.7	6.0	8.7	?	?
4	1	D2	NO	2	GE	62.9	54.1	65/55	72.0	64.5	7.0	9.4	?	?
4	1	D3	NO	3	GE	62.9	54.1	65/55	72.4	64.8	7.4	9.8	?	?
5	2	B1	SW	1	GE	62.9	54.1	65/55	70.5	61.4	5.5	6.3	?	?
5	2	B2	SW	2	GE	62.9	54.1	65/55	70.5	61.4	5.5	6.4	?	?
6	2	D1	NO	1	GE	62.9	54.1	65/55	69.3	63.1	4.2	8.1	?	?
6	2	D2	NO	2	GE	62.9	54.1	65/55	70.0	63.9	4.9	8.8	?	?
7	3	A1	NW	1	GE	62.9	54.1	65/55	63.6	57.7	-	2.7	?	?
7	3	A2	NW	2	GE	62.9	54.1	65/55	65.1	59.0	0.1	4.0	?	?
7	3	A3	NW	3	GE	62.9	54.1	65/55	66.7	60.5	1.7	5.5	?	?
8	3	B1	SW	1	GE	62.9	54.1	65/55	67.5	59.7	2.4	4.7	?	?
8	3	B2	SW	2	GE	62.9	54.1	65/55	67.7	59.9	2.7	4.8	?	?
8	3	B3	SW	3	GE	62.9	54.1	65/55	67.6	59.8	2.6	4.8	?	?
9	3	C1	SO	1	GE	62.9	54.1	65/55	64.8	59.1	-	4.1	?	?
9	3	C2	SO	2	GE	62.9	54.1	65/55	65.9	60.2	0.9	5.2	?	?
9	3	C3	SO	3	GE	62.9	54.1	65/55	63.1	57.4	-	2.4	?	?
10	3	D1	NO	1	GE	62.9	54.1	65/55	68.9	63.1	3.9	8.1	?	?
10	3	D2	NO	2	GE	62.9	54.1	65/55	69.6	63.8	4.5	8.7	?	?
10	3	D3	NO	3	GE	62.9	54.1	65/55	69.9	64.1	4.8	9.0	?	?
11	4	B1	SW	1	GE	62.9	54.1	65/55	68.3	60.5	3.3	5.4	?	?
11	4	B2	SW	2	GE	62.9	54.1	65/55	68.6	60.7	3.6	5.7	?	?
12	4	C1	SW	1	GE	62.9	54.1	65/55	69.1	61.2	4.1	6.1	?	?
12	4	C2	SW	2	GE	62.9	54.1	65/55	69.2	61.1	4.1	6.1	?	?
13	4	D1	SO	1	GE	62.9	54.1	65/55	67.8	60.4	2.7	5.4	?	?
13	4	D2	SO	2	GE	62.9	54.1	65/55	68.3	61.0	3.2	5.9	?	?
14	4	E1	NO	1	GE	62.9	54.1	65/55	68.7	62.9	3.7	7.9	?	?
14	4	E2	NO	2	GE	62.9	54.1	65/55	69.4	63.6	4.4	8.6	?	?
15	5	A1	NW	1	GE	61.9	52.4	65/55	67.6	60.5	2.5	5.4	?	?
15	5	A2	NW	2	GE	61.9	52.4	65/55	67.9	60.8	2.9	5.8	?	?
16	5	B1	W	1	GE	61.9	52.4	65/55	68.7	60.4	3.7	5.4	?	?
16	5	B2	W	2	GE	61.9	52.4	65/55	68.6	60.2	3.6	5.2	?	?
17	5	C1	SW	1	GE	61.9	52.4	65/55	68.1	59.7	3.1	4.6	?	?
17	5	C2	SW	2	GE	61.9	52.4	65/55	68.1	59.7	3.1	4.6	?	?
18	5	E1	NO	1	GE	61.9	52.4	65/55	68.3	62.6	3.2	7.6	?	?
18	5	E2	NO	2	GE	61.9	52.4	65/55	69.0	63.3	3.9	8.3	?	?
19	6	A1	NW	1	GE	61.9	52.4	65/55	66.5	60.8	1.4	5.7	?	?
19	6	A2	NW	2	GE	61.9	52.4	65/55	62.5	56.5	-	1.5	?	?
19	6	A3	NW	3	GE	61.9	52.4	65/55	63.7	57.4	-	2.4	?	?

Projekt : Holtzendorffkaserne

Datei : ETAB.001

20.01.98 16:28

**Ergebnistabelle Gebäudelärmkarte Prognoseverkehr
Bebauungsplan Holtzendorffkaserne**

Nr.	Punktname	HFront	SW	Nutz	Lm, EG		IGW	Lm, PoL		Diff. PoL/IGW		IGW>	SSK	Bemerkung	
					T	N		T	N	T	N				T,N
1	2	4	5	6	9	10	13	17	18	20	21	24	47	55	
20	6	B1	SW	1	GE	61.9	52.4	65/55	67.3	58.9	2.3	3.9	?	?	
20	6	B2	SW	2	GE	61.9	52.4	65/55	67.5	59.1	2.4	4.0	?	?	
20	6	B3	SW	3	GE	61.9	52.4	65/55	67.1	58.5	2.0	3.5	?	?	
21	6	C1	SO	1	GE	61.9	52.4	65/55	64.4	58.7	-	3.7	?	?	
21	6	C2	SO	2	GE	61.9	52.4	65/55	65.2	59.5	0.2	4.5	?	?	
21	6	C3	SO	3	GE	61.9	52.4	65/55	63.3	57.4	-	2.4	?	?	
22	6	D1	NO	1	GE	61.9	52.4	65/55	67.8	62.2	2.8	7.2	?	?	
22	6	D2	NO	2	GE	61.9	52.4	65/55	68.5	62.9	3.4	7.9	?	?	
22	6	D3	NO	3	GE	61.9	52.4	65/55	68.8	63.2	3.7	8.2	?	?	
23	7	B1	SW	1	GE	61.9	52.4	65/55	67.2	58.8	2.1	3.7	?	?	
23	7	B2	SW	2	GE	61.9	52.4	65/55	67.4	59.1	2.4	4.1	?	?	
24	7	D1	NO	1	GE	61.9	52.4	65/55	67.0	61.4	1.9	6.3	?	?	
24	7	D2	NO	2	GE	61.9	52.4	65/55	67.4	61.8	2.4	6.8	?	?	
25	8	A1	NW	1	GE	61.9	52.4	65/55	65.0	59.3	-	4.3	?	?	
25	8	A2	NW	2	GE	61.9	52.4	65/55	62.9	57.1	-	2.0	?	?	
25	8	A3	NW	3	GE	61.9	52.4	65/55	63.5	57.2	-	2.1	?	?	
26	8	B1	SW	1	GE	61.9	52.4	65/55	67.3	59.1	2.3	4.0	?	?	
26	8	B2	SW	2	GE	61.9	52.4	65/55	67.5	59.3	2.5	4.3	?	?	
26	8	B3	SW	3	GE	61.9	52.4	65/55	67.4	59.1	2.3	4.0	?	?	
27	8	C1	SO	1	GE	61.9	52.4	65/55	63.0	57.3	-	2.3	?	?	
27	8	C2	SO	2	GE	61.9	52.4	65/55	63.9	58.1	-	3.1	?	?	
27	8	C3	SO	3	GE	61.9	52.4	65/55	61.9	56.0	-	1.0	?	?	
28	8	D1	NO	1	GE	-	-	65/55	66.4	60.7	1.4	5.7	?	?	
28	8	D2	NO	2	GE	-	-	65/55	66.7	61.1	1.7	6.1	?	?	
28	8	D3	NO	3	GE	-	-	65/55	67.1	61.5	2.1	6.4	?	?	
29	9	B1	SW	1	GE	61.9	52.4	65/55	67.2	58.9	2.2	3.9	?	?	
29	9	B2	SW	2	GE	61.9	52.4	65/55	67.5	59.3	2.5	4.2	?	?	
30	9	D1	NO	1	GE	-	-	65/55	66.0	60.3	1.0	5.3	?	?	
30	9	D2	NO	2	GE	-	-	65/55	66.3	60.6	1.3	5.6	?	?	
31	10	A1	NW	1	GE	55.9	46.3	65/55	61.6	55.9	-	0.9	?	?	
31	10	A2	NW	2	GE	55.9	46.3	65/55	63.2	57.6	-	2.5	?	?	
31	10	A3	NW	3	GE	55.9	46.3	65/55	64.0	58.3	-	3.3	?	?	
32	10	B1	SW	1	GE	61.9	52.4	65/55	67.3	58.9	2.3	3.8	?	?	
32	10	B2	SW	2	GE	61.9	52.4	65/55	67.5	59.0	2.4	4.0	?	?	
32	10	B3	SW	3	GE	61.9	52.4	65/55	66.8	57.7	1.7	2.7	?	?	
33	10	C1	SO	1	GE	55.9	46.3	65/55	64.9	57.6	-	2.5	?	?	
33	10	C2	SO	2	GE	55.9	46.3	65/55	65.6	58.2	0.6	3.2	?	?	
33	10	C3	SO	3	GE	55.9	46.3	65/55	65.8	58.4	0.8	3.4	?	?	
34	10	D1	NO	1	GE	-	-	65/55	65.8	60.0	0.7	5.0	?	?	
34	10	D2	NO	2	GE	-	-	65/55	66.1	60.3	1.0	5.2	?	?	
34	10	D3	NO	3	GE	-	-	65/55	66.5	60.7	1.5	5.7	?	?	
35	11	A1	NW	1	GE	55.9	46.3	65/55	65.7	58.3	0.7	3.3	?	?	
35	11	A2	NW	2	GE	55.9	46.3	65/55	66.3	59.0	1.3	4.0	?	?	
35	11	A3	NW	3	GE	55.9	46.3	65/55	65.8	58.3	0.8	3.3	?	?	
36	11	B1	SW	1	GE	59.5	49.9	65/55	70.6	61.4	5.6	6.4	?	?	
36	11	B2	SW	2	GE	59.5	49.9	65/55	69.8	60.7	4.8	5.7	?	?	
36	11	B3	SW	3	GE	59.5	49.9	65/55	68.9	59.8	3.9	4.8	?	?	
37	11	D1	NO	1	GE	-	-	65/55	65.1	59.3	0.1	4.2	?	?	
37	11	D2	NO	2	GE	-	-	65/55	65.5	59.6	0.5	4.6	?	?	
37	11	D3	NO	3	GE	-	-	65/55	66.2	60.3	1.2	5.3	?	?	

**Ergebnistabelle Gebäudelärmkarte Prognoseverkehr
Bebauungsplan Holtzendorffkaserne**

Nr.	Punktname	HFront	SW	Nutz	Lm, EG		IGW	Lm, PoL		Diff. PoL/IGW		IGW>	SSK	Bemerkung	
					T	N		T	N	T	N				T, N
1	2	4	5	6	9	10	13	17	18	20	21	24	47	55	
38	12	D1	NO	1	GE	-	-	65/55	64.1	58.2	-	3.2	?	?	
38	12	D2	NO	2	GE	-	-	65/55	65.1	59.3	0.1	4.2	?	?	
38	12	D3	NO	3	GE	-	-	65/55	65.4	59.5	0.4	4.5	?	?	
39	12	E1	NO	1	GE	-	-	65/55	64.6	58.7	-	3.7	?	?	
39	12	E2	NO	2	GE	-	-	65/55	65.4	59.5	0.3	4.4	?	?	
39	12	E3	NO	3	GE	-	-	65/55	65.8	59.9	0.8	4.9	?	?	
40	13	B1	SW	1	GE	59.5	49.9	65/55	71.4	62.1	6.3	7.0	?	?	
40	13	B2	SW	2	GE	59.5	49.9	65/55	70.5	61.4	5.5	6.3	?	?	
40	13	B3	SW	3	GE	59.5	49.9	65/55	69.3	59.9	4.2	4.8	?	?	
41	14	B1	SW	1	GE	59.5	49.9	65/55	64.8	56.1	-	1.0	?	?	
41	14	B2	SW	2	GE	59.5	49.9	65/55	64.4	55.6	-	0.5	?	?	
41	14	B3	SW	3	GE	59.5	49.9	65/55	63.9	54.9	-	-	nein	?	
42	14	C1	SO	1	GE	56.5	46.9	65/55	53.0	46.8	-	-	nein	?	
42	14	C2	SO	2	GE	56.5	46.9	65/55	58.7	52.7	-	-	nein	?	
42	14	C3	SO	3	GE	56.5	46.9	65/55	60.8	54.8	-	-	nein	?	
43	14	D1	NO	1	GE	56.5	46.9	65/55	60.2	54.4	-	-	nein	?	
43	14	D2	NO	2	GE	56.5	46.9	65/55	60.6	54.8	-	-	nein	?	
43	14	D3	NO	3	GE	56.5	46.9	65/55	60.8	54.9	-	-	nein	?	
44	15	A1	NW	1	GE	56.5	46.9	65/55	59.2	53.3	-	-	nein	?	
44	15	A2	NW	2	GE	56.5	46.9	65/55	57.5	51.5	-	-	nein	?	
44	15	A3	NW	3	GE	56.5	46.9	65/55	58.0	52.1	-	-	nein	?	
45	15	B1	SW	1	GE	56.5	46.9	65/55	59.6	51.7	-	-	nein	?	
45	15	B2	SW	2	GE	56.5	46.9	65/55	59.4	51.0	-	-	nein	?	
45	15	B3	SW	3	GE	56.5	46.9	65/55	60.0	51.7	-	-	nein	?	
46	15	C1	SO	1	GE	56.5	46.9	65/55	63.4	54.4	-	-	nein	?	
46	15	C2	SO	2	GE	56.5	46.9	65/55	63.9	55.1	-	0.1	?	?	
46	15	C3	SO	3	GE	56.5	46.9	65/55	63.7	55.2	-	0.2	?	?	
47	15	D1	NO	1	GE	56.5	46.9	65/55	59.7	53.8	-	-	nein	?	
47	15	D2	NO	2	GE	56.5	46.9	65/55	59.0	53.1	-	-	nein	?	
47	15	D3	NO	3	GE	56.5	46.9	65/55	59.3	53.4	-	-	nein	?	
48	16Möbelmarkt	A1	NW	1	GE	-	-	65/55	66.6	60.2	1.6	5.2	?	?	
48	16Möbelmarkt	A2	NW	2	GE	-	-	65/55	66.8	60.5	1.8	5.5	?	?	
48	16Möbelmarkt	A3	NW	3	GE	-	-	65/55	66.3	59.9	1.2	4.9	?	?	
48	16Möbelmarkt	A4	NW	4	GE	-	-	65/55	66.5	60.3	1.5	5.2	?	?	
49	16Möbelmarkt	B1	SW	1	GE	56.5	46.9	65/55	60.8	55.0	-	-	nein	?	
49	16Möbelmarkt	B2	SW	2	GE	56.5	46.9	65/55	60.2	54.4	-	-	nein	?	
49	16Möbelmarkt	B3	SW	3	GE	56.5	46.9	65/55	51.9	45.7	-	-	nein	?	
49	16Möbelmarkt	B4	SW	4	GE	56.5	46.9	65/55	48.0	40.9	-	-	nein	?	
50	16Möbelmarkt	D1	NO	1	GE	-	-	65/55	71.6	66.0	6.6	11.0	?	?	
50	16Möbelmarkt	D2	NO	2	GE	-	-	65/55	72.4	66.8	7.4	11.7	?	?	
50	16Möbelmarkt	D3	NO	3	GE	-	-	65/55	73.2	67.6	8.1	12.5	?	?	
50	16Möbelmarkt	D4	NO	4	GE	-	-	65/55	73.9	68.3	8.9	13.3	?	?	
51	16Möbelmarkt	E1	NW	1	GE	-	-	65/55	68.8	63.0	3.8	7.9	?	?	
51	16Möbelmarkt	E2	NW	2	GE	-	-	65/55	69.4	63.6	4.4	8.5	?	?	
51	16Möbelmarkt	E3	NW	3	GE	-	-	65/55	69.9	64.1	4.9	9.1	?	?	
51	16Möbelmarkt	E4	NW	4	GE	-	-	65/55	70.5	64.7	5.5	9.7	?	?	
52	16Möbelmarkt	F1	N	1	GE	-	-	65/55	69.3	63.4	4.2	8.4	?	?	
52	16Möbelmarkt	F2	N	2	GE	-	-	65/55	69.8	63.9	4.7	8.9	?	?	
52	16Möbelmarkt	F3	N	3	GE	-	-	65/55	70.3	64.5	5.2	9.4	?	?	
52	16Möbelmarkt	F4	N	4	GE	-	-	65/55	70.8	65.0	5.8	10.0	?	?	

**Ergebnistabelle Gebäudelärmkarte Prognoseverkehr
Bebauungsplan Holtzendorffkaserne**

Nr.	Punktname	HFront	SW	Nutz	Lm, EG		IGW	Lm, Pol		Diff. Pol/IGW		IGW>	SSK	Bemerkung
					T	N		T	N	T	N			
					dB(A)	dB(A)	dB(A)	dB(A)	dB(A)	dB(A)	dB(A)	dB(A)	T,N	
1	2	4	5	6	9	10	13	17	18	20	21	24	47	55
53	16Möbelmarkt G1	NO	1	GE	-	-	65/55	68.9	62.9	3.8	7.9	?	?	
53	16Möbelmarkt G2	NO	2	GE	-	-	65/55	69.3	63.4	4.3	8.4	?	?	
53	16Möbelmarkt G3	NO	3	GE	-	-	65/55	69.7	63.9	4.7	8.8	?	?	
53	16Möbelmarkt G4	NO	4	GE	-	-	65/55	70.2	64.4	5.2	9.4	?	?	
54	17Möbelmarkt B1	SW	1	GE	-	-	65/55	47.7	40.6	-	-	nein	?	
54	17Möbelmarkt B2	SW	2	GE	-	-	65/55	49.7	42.5	-	-	nein	?	
54	17Möbelmarkt B3	SW	3	GE	-	-	65/55	51.9	44.8	-	-	nein	?	
54	17Möbelmarkt B4	SW	4	GE	-	-	65/55	52.6	45.2	-	-	nein	?	
55	17Möbelmarkt D1	SW	1	GE	-	-	65/55	46.7	39.8	-	-	nein	?	
55	17Möbelmarkt D2	SW	2	GE	-	-	65/55	49.2	42.6	-	-	nein	?	
55	17Möbelmarkt D3	SW	3	GE	-	-	65/55	52.2	45.8	-	-	nein	?	
55	17Möbelmarkt D4	SW	4	GE	-	-	65/55	53.4	46.9	-	-	nein	?	
56	17Möbelmarkt E1	SO	1	GE	-	-	65/55	64.2	58.6	-	3.6	?	?	
56	17Möbelmarkt E2	SO	2	GE	-	-	65/55	65.1	59.5	0.1	4.5	?	?	
56	17Möbelmarkt E3	SO	3	GE	-	-	65/55	66.8	61.2	1.8	6.2	?	?	
56	17Möbelmarkt E4	SO	4	GE	-	-	65/55	69.4	63.8	4.4	8.8	?	?	
57	17Möbelmarkt F1	NO	1	GE	-	-	65/55	71.4	65.8	6.3	10.7	?	?	
57	17Möbelmarkt F2	NO	2	GE	-	-	65/55	72.2	66.6	7.1	11.5	?	?	
57	17Möbelmarkt F3	NO	3	GE	-	-	65/55	73.0	67.4	8.0	12.4	?	?	
57	17Möbelmarkt F4	NO	4	GE	-	-	65/55	74.0	68.4	8.9	13.3	?	?	
58	18 A1	NW	1	GE	-	-	65/55	70.0	64.4	5.0	9.4	?	?	
58	18 A2	NW	2	GE	-	-	65/55	70.7	65.1	5.7	10.1	?	?	
58	18 A3	NW	3	GE	-	-	65/55	71.2	65.6	6.1	10.5	?	?	
59	18 C1	S	1	GE	-	-	65/55	65.0	59.4	-	4.4	?	?	
59	18 C2	S	2	GE	-	-	65/55	65.6	60.0	0.5	4.9	?	?	
59	18 C3	S	3	GE	-	-	65/55	66.1	60.5	1.0	5.4	?	?	
60	18 D1	NO	1	GE	-	-	65/55	74.9	69.3	9.8	14.2	?	?	
60	18 D2	NO	2	GE	-	-	65/55	76.1	70.5	11.1	15.5	?	?	
60	18 D3	NO	3	GE	-	-	65/55	76.7	71.1	11.7	16.1	?	?	
61	19 A1	W	1	GE	-	-	65/55	58.5	52.8	-	-	nein	?	
61	19 A2	W	2	GE	-	-	65/55	59.3	53.6	-	-	nein	?	
61	19 A3	W	3	GE	-	-	65/55	59.8	54.1	-	-	nein	?	
61	19 A4	W	4	GE	-	-	65/55	59.9	54.2	-	-	nein	?	
62	19 B1	N	1	GE	-	-	65/55	59.6	53.9	-	-	nein	?	
62	19 B2	N	2	GE	-	-	65/55	60.4	54.7	-	-	nein	?	
62	19 B3	N	3	GE	-	-	65/55	61.0	55.3	-	0.3	?	?	
62	19 B4	N	4	GE	-	-	65/55	61.5	55.9	-	0.8	?	?	
63	19 F1	S	1	GE	-	-	65/55	56.8	51.1	-	-	nein	?	
63	19 F2	S	2	GE	-	-	65/55	60.3	54.7	-	-	nein	?	
63	19 F3	S	3	GE	-	-	65/55	61.7	56.1	-	1.0	?	?	
63	19 F4	S	4	GE	-	-	65/55	62.9	57.3	-	2.2	?	?	
64	19 G1	SO	1	GE	-	-	65/55	65.8	60.2	0.8	5.2	?	?	
64	19 G2	SO	2	GE	-	-	65/55	67.3	61.7	2.2	6.6	?	?	
64	19 G3	SO	3	GE	-	-	65/55	68.0	62.4	3.0	7.4	?	?	
64	19 G4	SO	4	GE	-	-	65/55	68.7	63.1	3.6	8.0	?	?	
65	19 H1	NO	1	GE	-	-	65/55	70.8	65.2	5.8	10.2	?	?	
65	19 H2	NO	2	GE	-	-	65/55	71.9	66.3	6.9	11.3	?	?	
65	19 H3	NO	3	GE	-	-	65/55	72.8	67.2	7.8	12.2	?	?	
65	19 H4	NO	4	GE	-	-	65/55	73.5	67.9	8.4	12.8	?	?	
66	19 I1	N	1	GE	-	-	65/55	66.7	61.1	1.6	6.0	?	?	

**Ergebnistabelle Gebäudelärmkarte Prognoseverkehr
Bebauungsplan Holtzendorffkaserne**

Nr.	Punktname	HFront	SW	Nutz	Lm, EG		IGW	Lm, PoL		Diff. PoL/IGW		IGW>	SSK	Bemerkung	
					T	N		T	N	T	N				
					dB(A)	dB(A)	dB(A)	dB(A)	dB(A)	dB(A)	dB(A)	dB(A)	24		47
1	2	4	5	6	9	10	13	17	18	20	21	24	47	55	
66	19	I2	N	2	GE	-	-	65/55	68.6	63.0	3.5	7.9	?	?	
66	19	I3	N	3	GE	-	-	65/55	70.3	64.7	5.2	9.6	?	?	
66	19	I4	N	4	GE	-	-	65/55	71.7	66.1	6.7	11.1	?	?	
67	20	A1	NW	1	GE	-	-	65/55	68.0	62.4	3.0	7.4	?	?	
67	20	A2	NW	2	GE	-	-	65/55	68.7	63.1	3.7	8.1	?	?	
67	20	A3	NW	3	GE	-	-	65/55	69.4	63.8	4.3	8.7	?	?	
67	20	A4	NW	4	GE	-	-	65/55	69.9	64.3	4.9	9.3	?	?	
68	20	B1	N	1	GE	-	-	65/55	61.0	55.3	-	0.3	?	?	
68	20	B2	N	2	GE	-	-	65/55	62.8	57.2	-	2.2	?	?	
68	20	B3	N	3	GE	-	-	65/55	64.3	58.6	-	3.6	?	?	
68	20	B4	N	4	GE	-	-	65/55	65.1	59.5	0.1	4.5	?	?	
69	20	G1	SO	1	GE	-	-	65/55	66.1	60.5	1.1	5.5	?	?	
69	20	G2	SO	2	GE	-	-	65/55	66.7	61.1	1.7	6.1	?	?	
69	20	G3	SO	3	GE	-	-	65/55	67.4	61.8	2.3	6.7	?	?	
69	20	G4	SO	4	GE	-	-	65/55	68.0	62.4	2.9	7.3	?	?	
70	20	H1	NO	1	GE	-	-	65/55	72.8	67.2	7.8	12.2	?	?	
70	20	H2	NO	2	GE	-	-	65/55	73.7	68.1	8.6	13.0	?	?	
70	20	H3	NO	3	GE	-	-	65/55	74.5	68.9	9.5	13.9	?	?	
70	20	H4	NO	4	GE	-	-	65/55	75.0	69.4	9.9	14.3	?	?	
71	21	A1	N	1	GE	-	-	65/55	57.7	52.0	-	-	nein	?	
71	21	A2	N	2	GE	-	-	65/55	58.4	52.7	-	-	nein	?	
71	21	A3	N	3	GE	-	-	65/55	59.1	53.4	-	-	nein	?	
71	21	A4	N	4	GE	-	-	65/55	59.7	54.0	-	-	nein	?	
72	21	C1	S	1	GE	-	-	65/55	47.9	42.3	-	-	nein	?	
72	21	C2	S	2	GE	-	-	65/55	48.0	42.4	-	-	nein	?	
72	21	C3	S	3	GE	-	-	65/55	48.2	42.5	-	-	nein	?	
72	21	C4	S	4	GE	-	-	65/55	48.3	42.7	-	-	nein	?	
73	22	A1	NW	1	GE	-	-	65/55	59.9	54.2	-	-	nein	?	
73	22	A2	NW	2	GE	-	-	65/55	60.8	55.1	-	0.0	?	?	
73	22	A3	NW	3	GE	-	-	65/55	61.4	55.8	-	0.7	?	?	
74	22	E1	SO	1	GE	56.5	46.9	65/55	51.1	45.5	-	-	nein	?	
74	22	E2	SO	2	GE	56.5	46.9	65/55	52.4	46.8	-	-	nein	?	
74	22	E3	SO	3	GE	56.5	46.9	65/55	53.3	47.6	-	-	nein	?	
75	22	F1	S	1	GE	-	-	65/55	53.2	47.6	-	-	nein	?	
75	22	F2	S	2	GE	-	-	65/55	55.2	49.6	-	-	nein	?	
75	22	F3	S	3	GE	-	-	65/55	56.4	50.8	-	-	nein	?	
76	22	G1	NO	1	GE	-	-	65/55	61.2	55.5	-	0.4	?	?	
76	22	G2	NO	2	GE	-	-	65/55	61.6	56.0	-	1.0	?	?	
76	22	G3	NO	3	GE	-	-	65/55	61.9	56.3	-	1.2	?	?	
77	22a	A1	NW	1	GE	56.5	46.9	65/55	57.9	52.1	-	-	nein	?	
77	22a	A2	NW	2	GE	56.5	46.9	65/55	58.7	52.9	-	-	nein	?	
77	22a	A3	NW	3	GE	56.5	46.9	65/55	59.3	53.5	-	-	nein	?	
78	22a	H1	SO	1	GE	56.5	46.9	65/55	48.8	43.2	-	-	nein	?	
78	22a	H2	SO	2	GE	56.5	46.9	65/55	49.4	43.8	-	-	nein	?	
78	22a	H3	SO	3	GE	56.5	46.9	65/55	49.8	44.1	-	-	nein	?	
79	23	A1	N	1	GE	56.5	46.9	65/55	62.8	54.4	-	-	nein	?	
79	23	A2	N	2	GE	56.5	46.9	65/55	62.8	54.5	-	-	nein	?	
79	23	A3	N	3	GE	56.5	46.9	65/55	62.7	54.7	-	-	nein	?	
80	23	B1	NW	1	GE	56.5	46.9	65/55	61.6	53.8	-	-	nein	?	
80	23	B2	NW	2	GE	56.5	46.9	65/55	61.7	54.0	-	-	nein	?	

**Ergebnistabelle Gebäudelärmkarte Prognoseverkehr
Bebauungsplan Holtzendorffkaserne**

Nr.	Punktname	HFront	SW	Nutz	Lm, EG		IGW	Lm, POL		Diff. POL/IGW		IGW>	SSK	Bemerkung	
					T	N		T	N	T	N				
					dB(A)	dB(A)	dB(A)	dB(A)	dB(A)	dB(A)	T,N	55			
1	2	4	5	6	9	10	13	17	18	20	21	24	47		
80	23	B3	NW	3	GE	56.5	46.9	65/55	61.8	54.2	-	-	nein	?	
81	23	D1	SO	1	GE	56.5	46.9	65/55	48.6	43.0	-	-	nein	?	
81	23	D2	SO	2	GE	56.5	46.9	65/55	50.0	44.4	-	-	nein	?	
81	23	D3	SO	3	GE	56.5	46.9	65/55	52.2	46.5	-	-	nein	?	
82	23	E1	NO	1	GE	56.5	46.9	65/55	58.6	52.2	-	-	nein	?	
82	23	E2	NO	2	GE	56.5	46.9	65/55	59.1	52.8	-	-	nein	?	
82	23	E3	NO	3	GE	56.5	46.9	65/55	60.0	53.9	-	-	nein	?	
83	23a	A1	N	1	GE	56.5	46.9	65/55	61.3	54.0	-	-	nein	?	
83	23a	A2	N	2	GE	56.5	46.9	65/55	61.8	54.5	-	-	nein	?	
83	23a	A3	N	3	GE	56.5	46.9	65/55	62.1	54.8	-	-	nein	?	
84	23a	B1	NW	1	GE	56.5	46.9	65/55	59.6	53.0	-	-	nein	?	
84	23a	B2	NW	2	GE	56.5	46.9	65/55	60.3	53.5	-	-	nein	?	
84	23a	B3	NW	3	GE	56.5	46.9	65/55	60.9	53.9	-	-	nein	?	
85	24	A1	NW	1	GE	55.9	46.3	65/55	64.6	57.1	-	2.1	?	?	
85	24	A2	NW	2	GE	55.9	46.3	65/55	65.0	57.5	-	2.4	?	?	
85	24	A3	NW	3	GE	55.9	46.3	65/55	64.6	56.9	-	1.9	?	?	
86	24	G1	SO	1	GE	59.5	49.9	65/55	52.2	43.7	-	-	nein	?	
86	24	G2	SO	2	GE	59.5	49.9	65/55	53.7	45.2	-	-	nein	?	
86	24	G3	SO	3	GE	59.5	49.9	65/55	54.3	46.0	-	-	nein	?	
87	24	H1	NO	1	GE	59.5	49.9	65/55	66.7	58.2	1.7	3.2	?	?	
87	24	H2	NO	2	GE	59.5	49.9	65/55	67.7	59.3	2.7	4.2	?	?	
87	24	H3	NO	3	GE	59.5	49.9	65/55	67.9	59.6	2.9	4.6	?	?	
88	25	A1	NW	1	GE	61.9	52.4	65/55	62.4	55.5	-	0.5	?	?	
88	25	A2	NW	2	GE	61.9	52.4	65/55	63.0	56.0	-	1.0	?	?	
88	25	A3	NW	3	GE	61.9	52.4	65/55	63.1	56.1	-	1.1	?	?	
89	25	C1	SO	1	GE	55.9	46.3	65/55	63.9	56.1	-	1.1	?	?	
89	25	C2	SO	2	GE	55.9	46.3	65/55	64.7	56.8	-	1.8	?	?	
89	25	C3	SO	3	GE	55.9	46.3	65/55	65.1	57.2	0.0	2.1	?	?	
90	25	D1	NO	1	GE	61.9	52.4	65/55	66.8	59.1	1.7	4.0	?	?	
90	25	D2	NO	2	GE	61.9	52.4	65/55	67.3	59.6	2.3	4.6	?	?	
90	25	D3	NO	3	GE	61.9	52.4	65/55	67.6	60.1	2.6	5.1	?	?	
91	26	C1	SO	1	GE	61.9	52.4	65/55	64.5	56.8	-	1.8	?	?	
91	26	C2	SO	2	GE	61.9	52.4	65/55	65.3	57.7	0.3	2.6	?	?	
91	26	C3	SO	3	GE	61.9	52.4	65/55	65.8	58.4	0.8	3.4	?	?	
92	26	D1	NO	1	GE	62.9	54.1	65/55	68.5	61.1	3.5	6.0	?	?	
92	26	D2	NO	2	GE	62.9	54.1	65/55	68.7	61.2	3.7	6.1	?	?	
92	26	D3	NO	3	GE	62.9	54.1	65/55	68.5	61.0	3.5	5.9	?	?	
93	27	A1	NW	1	GE	62.9	54.1	65/55	67.0	58.9	2.0	3.8	?	?	
93	27	A2	NW	2	GE	62.9	54.1	65/55	67.3	59.1	2.3	4.1	?	?	
93	27	A3	NW	3	GE	62.9	54.1	65/55	67.1	58.8	2.1	3.8	?	?	
94	27	C1	SO	1	GE	55.9	46.3	65/55	61.5	55.4	-	0.4	?	?	
94	27	C2	SO	2	GE	55.9	46.3	65/55	62.1	55.9	-	0.9	?	?	
94	27	C3	SO	3	GE	55.9	46.3	65/55	62.3	56.0	-	1.0	?	?	
95	27	F1	NO	1	GE	62.9	54.1	65/55	70.0	61.7	5.0	6.7	?	?	
95	27	F2	NO	2	GE	62.9	54.1	65/55	70.0	61.7	5.0	6.6	?	?	
95	27	F3	NO	3	GE	62.9	54.1	65/55	69.8	61.4	4.7	6.4	?	?	
96	28	A1	NW	1	GE	62.9	54.1	65/55	50.0	41.6	-	-	nein	?	
96	28	A2	NW	2	GE	62.9	54.1	65/55	53.9	45.7	-	-	nein	?	
96	28	A3	NW	3	GE	62.9	54.1	65/55	61.1	54.5	-	-	nein	?	
97	28	B1	SW	1	GE	55.9	46.3	65/55	61.5	56.9	-	1.8	?	?	

**Ergebnistabelle Gebäudelärmkarte Prognoseverkehr
Bebauungsplan Holtzendorffkaserne**

Nr.	Punktname	HFront	SW	Nutz	Lm, EG		IGW	Lm, POL		Diff. POL/IGW		IGW>	SSK	Bemerkung	
					T	N		T	N	T	N				
					dB(A)	dB(A)	dB(A)	dB(A)	dB(A)	dB(A)	dB(A)	dB(A)	T,N		47
1	2	4	5	6	9	10	13	17	18	20	21	24	47	55	
97	28	B2	SW	2	GE	55.9	46.3	65/55	62.1	57.2	-	2.2	?	?	
97	28	B3	SW	3	GE	55.9	46.3	65/55	61.2	56.4	-	1.3	?	?	
98	28	C1	SO	1	GE	55.9	46.3	65/55	65.1	57.8	0.1	2.8	?	?	
98	28	C2	SO	2	GE	55.9	46.3	65/55	65.6	58.2	0.6	3.2	?	?	
98	28	C3	SO	3	GE	55.9	46.3	65/55	65.4	57.8	0.4	2.8	?	?	
99	29	A1	NW	1	GE	62.9	54.1	65/55	75.3	62.6	10.3	7.6	?	?	
99	29	A2	NW	2	GE	62.9	54.1	65/55	75.9	63.2	10.9	8.2	?	?	
99	29	A3	NW	3	GE	62.9	54.1	65/55	76.0	63.3	11.0	8.3	?	?	
100	29	C1	SO	1	GE	62.9	54.1	65/55	67.8	58.9	2.7	3.8	?	?	
100	29	C2	SO	2	GE	62.9	54.1	65/55	68.3	59.3	3.3	4.2	?	?	
100	29	C3	SO	3	GE	62.9	54.1	65/55	68.3	59.2	3.2	4.2	?	?	
101	29	D1	NO	1	GE	62.9	54.1	65/55	73.2	62.2	8.2	7.2	?	?	
101	29	D2	NO	2	GE	62.9	54.1	65/55	73.8	62.7	8.8	7.6	?	?	
101	29	D3	NO	3	GE	62.9	54.1	65/55	74.1	63.0	9.0	8.0	?	?	
102	30	A1	NW	1	GE	62.9	54.1	65/55	74.2	62.4	9.2	7.3	?	?	
102	30	A2	NW	2	GE	62.9	54.1	65/55	74.8	62.9	9.8	7.9	?	?	
102	30	A3	NW	3	GE	62.9	54.1	65/55	74.9	63.0	9.9	8.0	?	?	
103	30	B1	SW	1	GE	55.9	46.3	65/55	66.0	56.5	0.9	1.5	?	?	
103	30	B2	SW	2	GE	55.9	46.3	65/55	67.3	58.0	2.2	2.9	?	?	
103	30	B3	SW	3	GE	55.9	46.3	65/55	68.1	58.7	3.1	3.7	?	?	
104	30	C1	SW	1	GE	55.9	46.3	65/55	62.4	57.7	-	2.7	?	?	
104	30	C2	SW	2	GE	55.9	46.3	65/55	63.8	58.4	-	3.4	?	?	
104	30	C3	SW	3	GE	55.9	46.3	65/55	64.4	58.7	-	3.7	?	?	
105	31 Kino	A1	NW	1	GE	55.9	46.3	65/55	71.2	61.1	6.2	6.1	?	?	
105	31 Kino	A2	NW	2	GE	55.9	46.3	65/55	72.0	61.8	6.9	6.8	?	?	
105	31 Kino	A3	NW	3	GE	55.9	46.3	65/55	72.2	62.1	7.2	7.0	?	?	
105	31 Kino	A4	NW	4	GE	55.9	46.3	65/55	72.2	62.0	7.1	7.0	?	?	
106	31 Kino	B1	SW	1	GE	65.2	56.4	65/55	68.2	57.9	3.1	2.8	?	?	
106	31 Kino	B2	SW	2	GE	65.2	56.4	65/55	69.3	59.0	4.3	3.9	?	?	
106	31 Kino	B3	SW	3	GE	65.2	56.4	65/55	69.9	59.5	4.8	4.4	?	?	
106	31 Kino	B4	SW	4	GE	65.2	56.4	65/55	70.0	59.5	5.0	4.5	?	?	
107	31 Kino	C1	NW	1	GE	65.2	56.4	65/55	68.1	57.7	3.1	2.7	?	?	
107	31 Kino	C2	NW	2	GE	65.2	56.4	65/55	69.3	58.9	4.3	3.9	?	?	
107	31 Kino	C3	NW	3	GE	65.2	56.4	65/55	69.9	59.6	4.9	4.5	?	?	
107	31 Kino	C4	NW	4	GE	65.2	56.4	65/55	70.3	60.1	5.3	5.0	?	?	
108	31 Kino	D1	SW	1	GE	65.2	56.4	65/55	63.8	54.5	-	-	nein	?	
108	31 Kino	D2	SW	2	GE	65.2	56.4	65/55	64.9	55.6	-	0.5	?	?	
108	31 Kino	D3	SW	3	GE	65.2	56.4	65/55	65.7	56.2	0.7	1.2	?	?	
108	31 Kino	D4	SW	4	GE	65.2	56.4	65/55	66.2	56.2	1.1	1.2	?	?	
109	31 Kino	E1	SO	1	GE	65.2	56.4	65/55	61.6	58.6	-	3.5	?	?	
109	31 Kino	E2	SO	2	GE	65.2	56.4	65/55	61.7	58.7	-	3.7	?	?	
109	31 Kino	E3	SO	3	GE	65.2	56.4	65/55	61.5	58.5	-	3.5	?	?	
109	31 Kino	E4	SO	4	GE	65.2	56.4	65/55	59.7	57.4	-	2.4	?	?	
110	31 Kino	G1	SO	1	GE	55.9	46.3	65/55	62.0	59.0	-	3.9	?	?	
110	31 Kino	G2	SO	2	GE	55.9	46.3	65/55	62.1	59.1	-	4.0	?	?	
110	31 Kino	G3	SO	3	GE	55.9	46.3	65/55	61.6	58.7	-	3.7	?	?	
110	31 Kino	G4	SO	4	GE	55.9	46.3	65/55	60.9	58.3	-	3.2	?	?	
111	31 Kino	I1	SO	1	GE	55.9	46.3	65/55	62.9	60.3	-	5.3	?	?	
111	31 Kino	I2	SO	2	GE	55.9	46.3	65/55	62.8	60.1	-	5.1	?	?	
111	31 Kino	I3	SO	3	GE	55.9	46.3	65/55	62.3	59.6	-	4.6	?	?	

**Ergebnistabelle Gebäudelärmkarte Prognoseverkehr
Bebauungsplan Holtzendorffkaserne**

Nr.	Punktname	HFront	SW	Nutz	Lm, EG		IGW	Lm, PoL		Diff. PoL/IGW		IGW>	SSK	Bemerkung
					T	N		T	N	T	N			
1	2	4	5	6	9	10	13	17	18	20	21	24	47	55
111	31 Kino	I4	SO	4	GE	55.9	46.3	65/55	61.2	58.8	-	3.8	?	?
112	31 Kino	K1	SO	1	GE	55.9	46.3	65/55	61.9	59.0	-	4.0	?	?
112	31 Kino	K2	SO	2	GE	55.9	46.3	65/55	62.2	59.2	-	4.2	?	?
112	31 Kino	K3	SO	3	GE	55.9	46.3	65/55	62.0	59.0	-	4.0	?	?
112	31 Kino	K4	SO	4	GE	55.9	46.3	65/55	61.4	58.5	-	3.5	?	?
113	31 Kino	M1	SO	1	GE	55.9	46.3	65/55	62.8	60.6	-	5.6	?	?
113	31 Kino	M2	SO	2	GE	55.9	46.3	65/55	62.5	59.9	-	4.8	?	?
113	31 Kino	M3	SO	3	GE	55.9	46.3	65/55	62.3	59.3	-	4.3	?	?
113	31 Kino	M4	SO	4	GE	55.9	46.3	65/55	61.5	58.5	-	3.5	?	?
114	31 Kino	N1	NO	1	GE	55.9	46.3	65/55	63.8	55.9	-	0.9	?	?
114	31 Kino	N2	NO	2	GE	55.9	46.3	65/55	65.3	57.5	0.2	2.5	?	?
114	31 Kino	N3	NO	3	GE	55.9	46.3	65/55	66.4	58.7	1.3	3.6	?	?
114	31 Kino	N4	NO	4	GE	55.9	46.3	65/55	66.4	58.5	1.3	3.5	?	?
115	31 Kino	O1	NW	1	GE	55.9	46.3	65/55	68.0	58.4	3.0	3.3	?	?
115	31 Kino	O2	NW	2	GE	55.9	46.3	65/55	69.4	59.8	4.4	4.8	?	?
115	31 Kino	O3	NW	3	GE	55.9	46.3	65/55	70.2	60.7	5.1	5.7	?	?
115	31 Kino	O4	NW	4	GE	55.9	46.3	65/55	70.4	60.9	5.4	5.9	?	?
116	31 Kino	P1	NO	1	GE	55.9	46.3	65/55	68.3	58.9	3.2	3.8	?	?
116	31 Kino	P2	NO	2	GE	55.9	46.3	65/55	69.5	60.2	4.5	5.1	?	?
116	31 Kino	P3	NO	3	GE	55.9	46.3	65/55	70.1	60.8	5.1	5.7	?	?
116	31 Kino	P4	NO	4	GE	55.9	46.3	65/55	70.3	61.0	5.3	5.9	?	?
117	32	A1	NW	1	GE	55.9	46.3	65/55	61.9	57.0	-	1.9	?	?
117	32	A2	NW	2	GE	55.9	46.3	65/55	62.5	57.6	-	2.5	?	?
117	32	A3	NW	3	GE	55.9	46.3	65/55	62.1	57.3	-	2.3	?	?
118	32	I1	SO	1	GE	55.9	46.3	65/55	58.4	52.5	-	-	nein	?
118	32	I2	SO	2	GE	55.9	46.3	65/55	59.6	53.5	-	-	nein	?
118	32	I3	SO	3	GE	55.9	46.3	65/55	59.6	53.4	-	-	nein	?
119	32	J1	NO	1	GE	55.9	46.3	65/55	64.3	57.2	-	2.1	?	?
119	32	J2	NO	2	GE	55.9	46.3	65/55	64.6	57.6	-	2.5	?	?
119	32	J3	NO	3	GE	55.9	46.3	65/55	64.5	57.5	-	2.5	?	?
120	33	A1	NW	1	MI	55.9	46.3	60/50	59.8	55.5	-	5.4	?	?
120	33	A2	NW	2	MI	55.9	46.3	60/50	60.2	56.0	0.2	6.0	?	?
120	33	A3	NW	3	MI	55.9	46.3	60/50	59.9	55.9	-	5.9	?	?
121	33	B1	SW	1	MI	55.9	46.3	60/50	57.8	52.5	-	2.5	?	?
121	33	B2	SW	2	MI	55.9	46.3	60/50	59.0	53.7	-	3.6	?	?
121	33	B3	SW	3	MI	55.9	46.3	60/50	59.0	53.7	-	3.6	?	?
122	33	C1	SO	1	MI	55.9	46.3	60/50	55.2	49.4	-	-	nein	?
122	33	C2	SO	2	MI	55.9	46.3	60/50	56.2	50.4	-	0.4	?	?
122	33	C3	SO	3	MI	55.9	46.3	60/50	56.8	50.9	-	0.8	?	?
123	33a	A1	NW	1	GE	65.2	56.4	65/55	71.9	60.7	6.9	5.6	?	?
123	33a	A2	NW	2	GE	65.2	56.4	65/55	72.7	61.4	7.7	6.4	?	?
123	33a	A3	NW	3	GE	65.2	56.4	65/55	72.9	61.6	7.9	6.6	?	?
123	33a	A4	NW	4	GE	65.2	56.4	65/55	72.9	61.6	7.8	6.5	?	?
124	33a	B1	W	1	GE	65.2	56.4	65/55	69.3	57.5	4.3	2.5	?	?
124	33a	B2	W	2	GE	65.2	56.4	65/55	70.6	58.8	5.6	3.8	?	?
124	33a	B3	W	3	GE	65.2	56.4	65/55	70.9	59.0	5.8	4.0	?	?
124	33a	B4	W	4	GE	65.2	56.4	65/55	70.8	59.0	5.8	3.9	?	?
125	33a	C1	W	1	GE	65.2	56.4	65/55	66.5	57.7	1.5	2.6	?	?
125	33a	C2	W	2	GE	65.2	56.4	65/55	66.7	57.9	1.7	2.9	?	?
125	33a	C3	W	3	GE	65.2	56.4	65/55	66.6	57.8	1.6	2.7	?	?

**Ergebnistabelle Gebäudelärmkarte Prognoseverkehr
Bebauungsplan Holtzendorffkaserne**

Nr.	Punktname	HFront	SW	Nutz	Lm, EG		IGW	Lm, PoL		Diff. PoL/IGW		IGW>	SSK	Bemerkung	
					T	N		T	N	T	N				
					dB(A)	dB(A)	dB(A)	dB(A)	dB(A)	dB(A)	dB(A)	dB(A)	T,N		
1	2	4	5	6	9	10	13	17	18	20	21	24	47	55	
125	33a	C4	W	4	GE	65.2	56.4	65/55	66.4	57.5	1.3	2.5	?	?	
126	33a	D1	S	1	GE	65.2	56.4	65/55	59.4	50.9	-	-	nein	?	
126	33a	D2	S	2	GE	65.2	56.4	65/55	60.7	52.2	-	-	nein	?	
126	33a	D3	S	3	GE	65.2	56.4	65/55	61.2	52.7	-	-	nein	?	
126	33a	D4	S	4	GE	65.2	56.4	65/55	61.3	52.6	-	-	nein	?	
127	33a	E1	SO	1	GE	65.2	56.4	65/55	54.5	47.9	-	-	nein	?	
127	33a	E2	SO	2	GE	65.2	56.4	65/55	56.2	49.7	-	-	nein	?	
127	33a	E3	SO	3	GE	65.2	56.4	65/55	56.4	49.9	-	-	nein	?	
127	33a	E4	SO	4	GE	65.2	56.4	65/55	56.2	49.5	-	-	nein	?	
128	33a	F1	NO	1	GE	65.2	56.4	65/55	62.0	58.9	-	3.8	?	?	
128	33a	F2	NO	2	GE	65.2	56.4	65/55	62.3	59.0	-	4.0	?	?	
128	33a	F3	NO	3	GE	65.2	56.4	65/55	62.5	58.9	-	3.9	?	?	
128	33a	F4	NO	4	GE	65.2	56.4	65/55	62.4	58.6	-	3.6	?	?	
129	34	A1	NW	1	GE	55.9	46.3	65/55	60.6	54.2	-	-	nein	?	
129	34	A2	NW	2	GE	55.9	46.3	65/55	60.2	53.7	-	-	nein	?	
129	34	A3	NW	3	GE	55.9	46.3	65/55	59.5	52.7	-	-	nein	?	
130	34	C1	SO	1	GE	55.9	46.3	65/55	57.4	50.9	-	-	nein	?	
130	34	C2	SO	2	GE	55.9	46.3	65/55	59.5	52.9	-	-	nein	?	
130	34	C3	SO	3	GE	55.9	46.3	65/55	60.0	53.3	-	-	nein	?	
131	34	D1	NO	1	GE	55.9	46.3	65/55	63.8	56.4	-	1.3	?	?	
131	34	D2	NO	2	GE	55.9	46.3	65/55	64.7	57.5	-	2.5	?	?	
131	34	D3	NO	3	GE	55.9	46.3	65/55	65.1	58.1	0.1	3.1	?	?	
132	35	A1	NW	1	MI	55.9	46.3	60/50	58.9	52.8	-	2.8	?	?	
132	35	A2	NW	2	MI	55.9	46.3	60/50	58.6	52.4	-	2.4	?	?	
132	35	A3	NW	3	MI	55.9	46.3	60/50	57.9	51.6	-	1.6	?	?	
133	35	B1	SW	1	MI	55.9	46.3	60/50	52.4	46.2	-	-	nein	?	
133	35	B2	SW	2	MI	55.9	46.3	60/50	49.8	43.2	-	-	nein	?	
133	35	B3	SW	3	MI	55.9	46.3	60/50	43.4	34.9	-	-	nein	?	
134	35	C1	SO	1	MI	55.9	46.3	60/50	55.8	49.8	-	-	nein	?	
134	35	C2	SO	2	MI	55.9	46.3	60/50	58.6	52.6	-	2.5	?	?	
134	35	C3	SO	3	MI	55.9	46.3	60/50	59.3	53.1	-	3.1	?	?	
135	36	A1	NW	1	GE	55.9	46.3	65/55	60.2	53.9	-	-	nein	?	
135	36	A2	NW	2	GE	55.9	46.3	65/55	59.6	52.9	-	-	nein	?	
135	36	A3	NW	3	GE	55.9	46.3	65/55	59.4	52.8	-	-	nein	?	
136	36	C1	SO	1	GE	55.9	46.3	65/55	39.1	33.0	-	-	nein	?	
136	36	C2	SO	2	GE	55.9	46.3	65/55	40.5	34.6	-	-	nein	?	
136	36	C3	SO	3	GE	55.9	46.3	65/55	43.4	37.5	-	-	nein	?	
137	36	D1	NO	1	GE	55.9	46.3	65/55	57.7	51.9	-	-	nein	?	
137	36	D2	NO	2	GE	55.9	46.3	65/55	59.1	53.3	-	-	nein	?	
137	36	D3	NO	3	GE	55.9	46.3	65/55	58.3	52.4	-	-	nein	?	
138	36	F1	NO	1	GE	55.9	46.3	65/55	58.8	53.0	-	-	nein	?	
138	36	F2	NO	2	GE	55.9	46.3	65/55	59.5	53.7	-	-	nein	?	
138	36	F3	NO	3	GE	55.9	46.3	65/55	59.0	53.0	-	-	nein	?	
139	36	H1	NO	1	GE	55.9	46.3	65/55	61.8	55.4	-	0.4	?	?	
139	36	H2	NO	2	GE	55.9	46.3	65/55	61.7	55.1	-	0.1	?	?	
139	36	H3	NO	3	GE	55.9	46.3	65/55	61.1	54.3	-	-	nein	?	
140	37	A1	NW	1	MI	55.9	46.3	60/50	59.1	53.1	-	3.1	?	?	
140	37	A2	NW	2	MI	55.9	46.3	60/50	57.8	51.6	-	1.6	?	?	
140	37	A3	NW	3	MI	55.9	46.3	60/50	58.0	51.8	-	1.8	?	?	
141	37	B1	SW	1	MI	55.9	46.3	60/50	47.1	40.5	-	-	nein	?	

**Ergebnistabelle Gebäudelärmkarte Prognoseverkehr
Bebauungsplan Holtzendorffkaserne**

Nr.	Punktname	HFront	SW	Nutz	Lm, EG		IGW	Lm, PoL		Diff. PoL/IGW		IGW>	SSK	Bemerkung
					T	N		T	N	T	N			
					9	10	13	17	18	20	21	24	47	
141	37	B2	SW	2	MI	55.9	46.3	60/50	43.0	34.2	-	-	nein	?
141	37	B3	SW	3	MI	55.9	46.3	60/50	42.2	33.6	-	-	nein	?
142	37	C1	SO	1	MI	55.9	46.3	60/50	40.1	34.2	-	-	nein	?
142	37	C2	SO	2	MI	55.9	46.3	60/50	42.3	36.4	-	-	nein	?
142	37	C3	SO	3	MI	55.9	46.3	60/50	43.8	37.9	-	-	nein	?
143	38	A1	NW	1	WA	55.9	46.3	55/45	57.8	51.9	2.8	6.9	?	?
143	38	A2	NW	2	WA	55.9	46.3	55/45	57.0	51.1	2.0	6.0	?	?
144	38	B1	SW	1	WA	-	-	55/45	48.7	41.4	-	-	nein	?
144	38	B2	SW	2	WA	-	-	55/45	45.8	37.1	-	-	nein	?
145	38	C1	SO	1	WA	-	-	55/45	52.1	45.9	-	0.9	?	?
145	38	C2	SO	2	WA	-	-	55/45	53.2	47.1	-	2.0	?	?
146	38	D1	NO	1	WA	55.9	46.3	55/45	56.3	50.4	1.3	5.4	?	?
146	38	D2	NO	2	WA	55.9	46.3	55/45	57.1	51.2	2.0	6.2	?	?
147	39	A1	NW	1	WA	-	-	55/45	54.3	48.4	-	3.4	?	?
147	39	A2	NW	2	WA	-	-	55/45	55.7	49.9	0.7	4.9	?	?
148	39	B1	SW	1	WA	-	-	55/45	49.6	41.3	-	-	nein	?
148	39	B2	SW	2	WA	-	-	55/45	50.2	41.9	-	-	nein	?
149	39	C1	SO	1	WA	-	-	55/45	53.5	46.7	-	1.7	?	?
149	39	C2	SO	2	WA	-	-	55/45	54.3	47.5	-	2.4	?	?
150	39	D1	NO	1	WA	-	-	55/45	56.9	51.1	1.8	6.1	?	?
150	39	D2	NO	2	WA	-	-	55/45	58.3	52.5	3.2	7.5	?	?
151	40	A1	NW	1	WA	-	-	55/45	57.0	50.9	2.0	5.9	?	?
151	40	A2	NW	2	WA	-	-	55/45	56.9	50.8	1.9	5.7	?	?
152	40	B1	SW	1	WA	-	-	55/45	51.0	42.7	-	-	nein	?
152	40	B2	SW	2	WA	-	-	55/45	51.5	43.1	-	-	nein	?
153	40	D1	NO	1	WA	-	-	55/45	56.4	50.6	1.3	5.5	?	?
153	40	D2	NO	2	WA	-	-	55/45	55.7	49.8	0.7	4.8	?	?
154	41	B1	SW	1	WA	52.2	43.9	55/45	41.0	32.4	-	-	nein	?
154	41	B2	SW	2	WA	52.2	43.9	55/45	41.5	32.5	-	-	nein	?
155	41	C1	SO	1	WA	52.2	43.9	55/45	44.9	39.0	-	-	nein	?
155	41	C2	SO	2	WA	52.2	43.9	55/45	46.1	40.1	-	-	nein	?
156	41	D1	NO	1	WA	-	-	55/45	52.3	46.5	-	1.4	?	?
156	41	D2	NO	2	WA	-	-	55/45	55.3	49.5	0.2	4.5	?	?
157	42	A1	N	1	WA	-	-	55/45	56.0	50.2	0.9	5.2	?	?
157	42	A2	N	2	WA	-	-	55/45	56.2	50.4	1.1	5.3	?	?
158	42	B1	NW	1	WA	52.2	43.9	55/45	55.2	49.4	0.2	4.3	?	?
158	42	B2	NW	2	WA	52.2	43.9	55/45	55.4	49.5	0.3	4.4	?	?
159	42	C1	SW	1	WA	52.2	43.9	55/45	43.4	34.5	-	-	nein	?
159	42	C2	SW	2	WA	52.2	43.9	55/45	44.9	36.1	-	-	nein	?
160	42	D1	S	1	WA	52.2	43.9	55/45	43.0	34.6	-	-	nein	?
160	42	D2	S	2	WA	52.2	43.9	55/45	43.3	34.9	-	-	nein	?
161	42	E1	SO	1	WA	-	-	55/45	40.9	33.4	-	-	nein	?
161	42	E2	SO	2	WA	-	-	55/45	41.9	34.5	-	-	nein	?
162	42	G1	O	1	WA	-	-	55/45	54.3	48.7	-	3.6	?	?
162	42	G2	O	2	WA	-	-	55/45	54.5	48.9	-	3.8	?	?
163	43	A1	NW	1	WA	52.2	43.9	55/45	54.1	48.2	-	3.1	?	?
163	43	A2	NW	2	WA	52.2	43.9	55/45	54.4	48.4	-	3.4	?	?
164	43	B1	SW	1	WA	52.2	43.9	55/45	46.2	37.4	-	-	nein	?
164	43	B2	SW	2	WA	52.2	43.9	55/45	47.2	38.4	-	-	nein	?
165	43	C1	SO	1	WA	52.2	43.9	55/45	45.6	38.3	-	-	nein	?

**Ergebnistabelle Gebäudelärmkarte Prognoseverkehr
Bebauungsplan Holtzendorffkaserne**

Nr.	Punktname	HFront	SW	Nutz	Lm, EG		IGW	Lm, PoL		Diff. PoL/IGW		IGW>	SSK	Bemerkung
					T	N		T	N	T	N			
					dB(A)	dB(A)	dB(A)	dB(A)	dB(A)	dB(A)	dB(A)	dB(A)	T,N	
1	2	4	5	6	9	10	13	17	18	20	21	24	47	55
165	43	C2	SO	2	WA	52.2	43.9	55/45	46.8	39.5	-	-	nein	?
166	43	D1	NO	1	WA	52.2	43.9	55/45	42.4	36.0	-	-	nein	?
166	43	D2	NO	2	WA	52.2	43.9	55/45	46.9	40.3	-	-	nein	?
167	44	B1	SW	1	WA	52.2	43.9	55/45	46.5	37.9	-	-	nein	?
167	44	B2	SW	2	WA	52.2	43.9	55/45	47.7	39.1	-	-	nein	?
168	44	C1	SO	1	WA	52.2	43.9	55/45	43.9	36.8	-	-	nein	?
168	44	C2	SO	2	WA	52.2	43.9	55/45	45.4	38.3	-	-	nein	?
169	44	D1	NO	1	WA	52.2	43.9	55/45	51.3	45.5	-	0.5	?	?
169	44	D2	NO	2	WA	52.2	43.9	55/45	55.1	49.4	0.1	4.4	?	?
170	45	A1	NW	1	WA	52.2	43.9	55/45	53.6	47.3	-	2.2	?	?
170	45	A2	NW	2	WA	52.2	43.9	55/45	53.7	47.4	-	2.3	?	?
171	45	B1	S	1	WA	52.2	43.9	55/45	47.8	39.3	-	-	nein	?
171	45	B2	S	2	WA	52.2	43.9	55/45	49.0	40.5	-	-	nein	?
172	45	D1	NO	1	WA	52.2	43.9	55/45	53.7	47.8	-	2.8	?	?
172	45	D2	NO	2	WA	52.2	43.9	55/45	55.3	49.4	0.2	4.4	?	?
173	46	A1	NW	1	WA	52.2	43.9	55/45	54.8	48.3	-	3.2	?	?
173	46	A2	NW	2	WA	52.2	43.9	55/45	56.1	49.7	1.1	4.7	?	?
174	46	B1	SW	1	WA	52.2	43.9	55/45	45.2	36.7	-	-	nein	?
174	46	B2	SW	2	WA	52.2	43.9	55/45	46.6	38.2	-	-	nein	?
175	46	C1	SO	1	WA	52.2	43.9	55/45	44.7	37.7	-	-	nein	?
175	46	C2	SO	2	WA	52.2	43.9	55/45	47.6	41.1	-	-	nein	?
176	46	D1	NO	1	WA	52.2	43.9	55/45	49.3	42.8	-	-	nein	?
176	46	D2	NO	2	WA	52.2	43.9	55/45	54.9	49.0	-	4.0	?	?
177	47	A1	NW	1	WA	52.2	43.9	55/45	52.8	47.0	-	1.9	?	?
177	47	A2	NW	2	WA	52.2	43.9	55/45	55.0	49.3	-	4.2	?	?
178	47	B1	SW	1	WA	52.2	43.9	55/45	51.0	42.7	-	-	nein	?
178	47	B2	SW	2	WA	52.2	43.9	55/45	51.2	42.8	-	-	nein	?
179	47	C1	SO	1	WA	52.2	43.9	55/45	59.6	51.6	4.5	6.6	?	?
179	47	C2	SO	2	WA	52.2	43.9	55/45	59.3	51.5	4.2	6.5	?	?
180	47	D1	NO	1	WA	52.2	43.9	55/45	52.4	45.6	-	0.5	?	?
180	47	D2	NO	2	WA	52.2	43.9	55/45	56.7	50.6	1.6	5.5	?	?
181	48	A1	NW	1	WA	52.2	43.9	55/45	52.6	46.5	-	1.5	?	?
181	48	A2	NW	2	WA	52.2	43.9	55/45	54.9	49.2	-	4.1	?	?
182	48	B1	SW	1	WA	52.2	43.9	55/45	46.0	37.8	-	-	nein	?
182	48	B2	SW	2	WA	52.2	43.9	55/45	43.9	35.1	-	-	nein	?
183	48	C1	SO	1	WA	52.2	43.9	55/45	47.8	40.7	-	-	nein	?
183	48	C2	SO	2	WA	52.2	43.9	55/45	50.7	44.3	-	-	nein	?
184	48	D1	NO	1	WA	-	-	55/45	51.5	45.3	-	0.2	?	?
184	48	D2	NO	2	WA	-	-	55/45	56.8	51.0	1.7	5.9	?	?
185	49	A1	NW	1	WA	52.2	43.9	55/45	56.8	50.8	1.7	5.8	?	?
185	49	A2	NW	2	WA	52.2	43.9	55/45	56.0	50.0	1.0	5.0	?	?
186	49	C1	SO	1	WA	52.2	43.9	55/45	50.2	43.9	-	-	nein	?
186	49	C2	SO	2	WA	52.2	43.9	55/45	52.9	46.9	-	1.8	?	?
187	49	D1	NO	1	WA	-	-	55/45	51.9	45.7	-	0.6	?	?
187	49	D2	NO	2	WA	-	-	55/45	56.0	50.2	1.0	5.1	?	?
188	50	A1	N	1	WA	52.2	43.9	55/45	57.2	51.2	2.1	6.2	?	?
188	50	A2	N	2	WA	52.2	43.9	55/45	56.8	50.7	1.7	5.7	?	?
189	50	B1	SW	1	WA	52.2	43.9	55/45	49.8	42.6	-	-	nein	?
189	50	B2	SW	2	WA	52.2	43.9	55/45	47.3	38.8	-	-	nein	?
190	50	C1	SO	1	WA	52.2	43.9	55/45	51.4	45.1	-	0.0	?	?

**Ergebnistabelle Gebäudelärmkarte Prognoseverkehr
Bebauungsplan Holtzendorffkaserne**

Nr.	Punktname	HFront	SW	Nutz	Lm, EG		IGW	Lm, PoL		Diff. PoL/IGW		IGW	SSK	Bemerkung	
					T	N		T	N	T	N				
					dB(A)	dB(A)	dB(A)	dB(A)	dB(A)	dB(A)	dB(A)	dB(A)	T,N		
1	2	4	5	6	9	10	13	17	18	20	21	24	47	55	
190	50	C2	SO	2	WA	52.2	43.9	55/45	52.7	46.6	-	1.5	?	?	
191	51	A1	NW	1	WA	52.2	43.9	55/45	52.6	46.5	-	1.4	?	?	
191	51	A2	NW	2	WA	52.2	43.9	55/45	54.3	48.4	-	3.4	?	?	
192	51	B1	SW	1	WA	52.2	43.9	55/45	45.7	37.6	-	-	nein	?	
192	51	B2	SW	2	WA	52.2	43.9	55/45	45.5	37.1	-	-	nein	?	
193	51	C1	SO	1	WA	52.2	43.9	55/45	49.3	42.7	-	-	nein	?	
193	51	C2	SO	2	WA	52.2	43.9	55/45	51.0	44.5	-	-	nein	?	
194	51	D1	NO	1	WA	52.2	43.9	55/45	48.8	42.2	-	-	nein	?	
194	51	D2	NO	2	WA	52.2	43.9	55/45	54.5	48.7	-	3.7	?	?	
195	52	A1	NW	1	WA	52.2	43.9	55/45	53.5	47.6	-	2.6	?	?	
195	52	A2	NW	2	WA	52.2	43.9	55/45	54.3	48.5	-	3.4	?	?	
196	52	B1	SW	1	WA	52.2	43.9	55/45	50.0	41.6	-	-	nein	?	
196	52	B2	SW	2	WA	52.2	43.9	55/45	51.2	42.8	-	-	nein	?	
197	52	C1	SO	1	WA	52.2	43.9	55/45	60.6	52.6	5.5	7.6	?	?	
197	52	C2	SO	2	WA	52.2	43.9	55/45	60.5	52.6	5.4	7.6	?	?	
198	52	D1	NO	1	WA	52.2	43.9	55/45	52.4	45.0	-	-	nein	?	
198	52	D2	NO	2	WA	52.2	43.9	55/45	56.0	49.5	0.9	4.5	?	?	
199	53	A1	NW	1	WA	52.2	43.9	55/45	60.5	52.7	5.5	7.7	?	?	
199	53	A2	NW	2	WA	52.2	43.9	55/45	60.1	52.3	5.0	7.2	?	?	
200	53	B1	SW	1	WA	52.2	43.9	55/45	54.4	46.0	-	1.0	?	?	
200	53	B2	SW	2	WA	52.2	43.9	55/45	54.7	46.4	-	1.3	?	?	
201	53	C1	SO	1	WA	52.2	43.9	55/45	50.2	44.1	-	-	nein	?	
201	53	C2	SO	2	WA	52.2	43.9	55/45	52.3	46.2	-	1.2	?	?	
202	53	D1	NO	1	WA	52.2	43.9	55/45	56.6	50.1	1.5	5.0	?	?	
202	53	D2	NO	2	WA	52.2	43.9	55/45	57.0	50.6	2.0	5.6	?	?	
203	54	A1	NW	1	WA	52.2	43.9	55/45	52.9	46.9	-	1.9	?	?	
203	54	A2	NW	2	WA	52.2	43.9	55/45	53.7	47.8	-	2.8	?	?	
204	54	B1	SW	1	WA	52.2	43.9	55/45	50.1	41.6	-	-	nein	?	
204	54	B2	SW	2	WA	52.2	43.9	55/45	51.0	42.5	-	-	nein	?	
205	54	C1	SO	1	WA	52.2	43.9	55/45	60.3	52.4	5.3	7.3	?	?	
205	54	C2	SO	2	WA	52.2	43.9	55/45	60.4	52.5	5.3	7.5	?	?	
206	54	D1	NO	1	WA	52.2	43.9	55/45	52.5	46.5	-	1.4	?	?	
206	54	D2	NO	2	WA	52.2	43.9	55/45	55.5	49.7	0.5	4.7	?	?	
207	55	A1	NW	1	WA	52.2	43.9	55/45	53.0	46.9	-	1.9	?	?	
207	55	A2	NW	2	WA	52.2	43.9	55/45	53.7	47.8	-	2.8	?	?	
208	55	B1	SW	1	WA	52.2	43.9	55/45	48.6	39.7	-	-	nein	?	
208	55	B2	SW	2	WA	52.2	43.9	55/45	48.8	40.0	-	-	nein	?	
209	55	C1	SO	1	WA	52.2	43.9	55/45	49.3	42.4	-	-	nein	?	
209	55	C2	SO	2	WA	52.2	43.9	55/45	51.4	45.1	-	0.0	?	?	
210	55	D1	NO	1	WA	52.2	43.9	55/45	49.7	43.0	-	-	nein	?	
210	55	D2	NO	2	WA	52.2	43.9	55/45	55.5	49.7	0.5	4.7	?	?	
211	56	A1	N	1	WA	65.2	56.4	55/45	58.1	51.7	3.0	6.7	?	?	
211	56	A2	N	2	WA	65.2	56.4	55/45	57.7	51.2	2.7	6.1	?	?	
212	56	B1	SW	1	WA	65.2	56.4	55/45	52.5	43.7	-	-	nein	?	
212	56	B2	SW	2	WA	65.2	56.4	55/45	53.8	45.0	-	-	nein	?	
213	56	C1	SO	1	WA	65.2	56.4	55/45	51.5	45.0	-	-	nein	?	
213	56	C2	SO	2	WA	65.2	56.4	55/45	52.4	46.0	-	1.0	?	?	
214	56	D1	NO	1	WA	65.2	56.4	55/45	52.5	46.4	-	1.4	?	?	
214	56	D2	NO	2	WA	65.2	56.4	55/45	55.0	49.0	-	4.0	?	?	
215	57	B1	W	1	WA	65.2	56.4	55/45	60.0	51.5	5.0	6.4	?	?	

**Ergebnistabelle Gebäudelärmkarte Prognoseverkehr
Bebauungsplan Holtzendorffkaserne**

Nr.	Punktname	HFront	SW	Nutz	Lm, EG		IGW	Lm, PoL		Diff. PoL/IGW		IGW>	SSK	Bemerkung	
					T	N		T	N	T	N				T, N
1	2	4	5	6	9	10	13	17	18	20	21	24	47	55	
215	57	B2	W	2	WA	65.2	56.4	55/45	60.9	52.4	5.9	7.3	?	?	
216	57	C1	SW	1	WA	65.2	56.4	55/45	62.2	53.3	7.1	8.3	?	?	
216	57	C2	SW	2	WA	65.2	56.4	55/45	63.4	54.6	8.3	9.5	?	?	
217	57	D1	SO	1	WA	65.2	56.4	55/45	56.7	48.4	1.6	3.4	?	?	
217	57	D2	SO	2	WA	65.2	56.4	55/45	57.6	49.5	2.6	4.4	?	?	
218	57	E1	NO	1	WA	65.2	56.4	55/45	52.3	45.2	-	0.2	?	?	
218	57	E2	NO	2	WA	65.2	56.4	55/45	53.9	46.8	-	1.8	?	?	
219	58	A1	NW	1	WA	65.2	56.4	55/45	55.5	47.7	0.5	2.6	?	?	
219	58	A2	NW	2	WA	65.2	56.4	55/45	56.9	49.4	1.9	4.4	?	?	
220	58	B1	S	1	WA	65.2	56.4	55/45	57.6	48.8	2.6	3.8	?	?	
220	58	B2	S	2	WA	65.2	56.4	55/45	58.7	49.9	3.7	4.9	?	?	
221	58	C1	SW	1	WA	65.2	56.4	55/45	57.1	48.3	2.1	3.3	?	?	
221	58	C2	SW	2	WA	65.2	56.4	55/45	58.1	49.3	3.1	4.3	?	?	
222	58	F1	NO	1	WA	65.2	56.4	55/45	52.5	46.0	-	0.9	?	?	
222	58	F2	NO	2	WA	65.2	56.4	55/45	55.2	48.9	0.1	3.8	?	?	
223	59	B1	W	1	WA	65.2	56.4	55/45	56.0	47.2	0.9	2.1	?	?	
223	59	B2	W	2	WA	65.2	56.4	55/45	57.7	48.9	2.6	3.8	?	?	
224	59	C1	SO	1	WA	52.2	43.9	55/45	52.0	43.9	-	-	nein	?	
224	59	C2	SO	2	WA	52.2	43.9	55/45	54.0	46.0	-	1.0	?	?	
225	59	D1	NO	1	WA	52.2	43.9	55/45	50.8	44.2	-	-	nein	?	
225	59	D2	NO	2	WA	52.2	43.9	55/45	53.7	47.5	-	2.5	?	?	
226	60	A1	NW	1	WA	52.2	43.9	55/45	52.0	44.8	-	-	nein	?	
226	60	A2	NW	2	WA	52.2	43.9	55/45	54.1	47.6	-	2.6	?	?	
227	60	B1	SW	1	WA	52.2	43.9	55/45	51.1	42.7	-	-	nein	?	
227	60	B2	SW	2	WA	52.2	43.9	55/45	51.9	43.4	-	-	nein	?	
228	60	C1	SO	1	WA	52.2	43.9	55/45	60.1	52.1	5.1	7.1	?	?	
228	60	C2	SO	2	WA	52.2	43.9	55/45	59.8	51.9	4.8	6.9	?	?	
229	60	D1	NO	1	WA	52.2	43.9	55/45	52.5	44.8	-	-	nein	?	
229	60	D2	NO	2	WA	52.2	43.9	55/45	55.0	48.1	-	3.1	?	?	
230	61	A1	NW	1	WA	52.2	43.9	55/45	54.7	47.3	-	2.2	?	?	
230	61	A2	NW	2	WA	52.2	43.9	55/45	56.4	49.0	1.3	3.9	?	?	
231	61	B1	SW	1	WA	52.2	43.9	55/45	56.3	47.5	1.2	2.4	?	?	
231	61	B2	SW	2	WA	52.2	43.9	55/45	57.7	48.9	2.6	3.8	?	?	
232	61	D1	NO	1	WA	52.2	43.9	55/45	51.5	43.6	-	-	nein	?	
232	61	D2	NO	2	WA	52.2	43.9	55/45	54.0	46.7	-	1.7	?	?	
233	62	B1	W	1	WA	52.2	43.9	55/45	57.4	48.5	2.3	3.5	?	?	
233	62	B2	W	2	WA	52.2	43.9	55/45	58.2	49.4	3.2	4.4	?	?	
234	62	C1	W	1	WA	52.2	43.9	55/45	58.4	49.6	3.4	4.6	?	?	
234	62	C2	W	2	WA	52.2	43.9	55/45	59.2	50.5	4.2	5.5	?	?	
235	62	D1	W	1	WA	52.2	43.9	55/45	59.3	50.6	4.2	5.6	?	?	
235	62	D2	W	2	WA	52.2	43.9	55/45	60.4	51.8	5.3	6.8	?	?	
236	62	E1	SW	1	WA	52.2	43.9	55/45	59.0	50.4	4.0	5.3	?	?	
236	62	E2	SW	2	WA	52.2	43.9	55/45	59.7	51.1	4.7	6.0	?	?	
237	62	F1	O	1	WA	52.2	43.9	55/45	62.2	54.0	7.1	9.0	?	?	
237	62	F2	O	2	WA	52.2	43.9	55/45	61.4	53.4	6.4	8.4	?	?	
238	Alex-Müller-	A1	N	1	SOK	65.2	56.4	50/40	58.7	50.2	8.6	10.2	?	?	
238	Alex-Müller-	A2	N	2	SOK	65.2	56.4	50/40	59.4	50.9	9.4	10.9	?	?	
238	Alex-Müller-	B1	W	1	SOK	65.2	56.4	50/40	60.1	51.3	10.1	11.3	?	?	
238	Alex-Müller-	B2	W	2	SOK	65.2	56.4	50/40	61.0	52.3	11.0	12.2	?	?	
238	Alex-Müller-	C1	S	1	SOK	65.2	56.4	50/40	55.8	47.0	5.8	7.0	?	?	

Ergebnistabelle Gebäudelärmkarte Prognoseverkehr Bebauungsplan Holtzendorffkaserne

Nr.	Punktname	HFront	SW	Nutz	Lm, EG		IGW	Lm, PoL		Diff. PoL/IGW		IGW>	SSK	Bemerkung
					T	N		T	N	T	N			
1	2	4	5	6	9	10	13	17	18	20	21	24	47	55
					dB(A)	dB(A)	dB(A)	dB(A)	dB(A)	dB(A)	dB(A)	T,N		
240	Alex-Müller- C2	S	2	SOK	65.2	56.4	50/40	56.4	47.6	6.4	7.6	?	?	
241	Alex-Müller- A1	N	1	SOK	52.2	43.9	50/40	56.1	47.9	6.1	7.9	?	?	
241	Alex-Müller- A2	N	2	SOK	52.2	43.9	50/40	56.8	48.6	6.7	8.5	?	?	
241	Alex-Müller- A3	N	3	SOK	52.2	43.9	50/40	57.4	49.2	7.4	9.1	?	?	
241	Alex-Müller- A4	N	4	SOK	52.2	43.9	50/40	58.0	49.7	8.0	9.7	?	?	
241	Alex-Müller- A5	N	5	SOK	52.2	43.9	50/40	58.6	50.3	8.5	10.2	?	?	
242	Alex-Müller- B1	W	1	SOK	65.2	56.4	50/40	58.6	49.9	8.6	9.8	?	?	
242	Alex-Müller- B2	W	2	SOK	65.2	56.4	50/40	59.2	50.4	9.1	10.4	?	?	
242	Alex-Müller- B3	W	3	SOK	65.2	56.4	50/40	59.4	50.7	9.4	10.6	?	?	
242	Alex-Müller- B4	W	4	SOK	65.2	56.4	50/40	59.9	51.2	9.9	11.1	?	?	
242	Alex-Müller- B5	W	5	SOK	65.2	56.4	50/40	60.5	51.7	10.4	11.7	?	?	
243	Alex-Müller- D1	W	1	SOK	65.2	56.4	50/40	55.9	47.2	5.9	7.1	?	?	
243	Alex-Müller- D2	W	2	SOK	65.2	56.4	50/40	57.0	48.3	7.0	8.3	?	?	
243	Alex-Müller- D3	W	3	SOK	65.2	56.4	50/40	57.5	48.8	7.5	8.7	?	?	
243	Alex-Müller- D4	W	4	SOK	65.2	56.4	50/40	58.6	49.9	8.6	9.9	?	?	
243	Alex-Müller- D5	W	5	SOK	65.2	56.4	50/40	59.2	50.5	9.2	10.4	?	?	
244	Alex-Müller- E1	S	1	SOK	65.2	56.4	50/40	54.5	45.7	4.5	5.7	?	?	
244	Alex-Müller- E2	S	2	SOK	65.2	56.4	50/40	55.0	46.2	4.9	6.1	?	?	
244	Alex-Müller- E3	S	3	SOK	65.2	56.4	50/40	55.4	46.6	5.4	6.6	?	?	
244	Alex-Müller- E4	S	4	SOK	65.2	56.4	50/40	55.8	47.0	5.8	7.0	?	?	
244	Alex-Müller- E5	S	5	SOK	65.2	56.4	50/40	56.3	47.5	6.2	7.4	?	?	
245	Alex-Müller- F1	W	1	SOK	65.2	56.4	50/40	55.4	46.6	5.4	6.5	?	?	
245	Alex-Müller- F2	W	2	SOK	65.2	56.4	50/40	56.2	47.3	6.1	7.3	?	?	
245	Alex-Müller- F3	W	3	SOK	65.2	56.4	50/40	56.9	48.1	6.8	8.0	?	?	
245	Alex-Müller- F4	W	4	SOK	65.2	56.4	50/40	57.5	48.7	7.5	8.7	?	?	
245	Alex-Müller- F5	W	5	SOK	65.2	56.4	50/40	58.1	49.4	8.1	9.4	?	?	
246	Alex-Müller- G1	S	1	SOK	65.2	56.4	50/40	51.6	42.8	1.5	2.7	?	?	
246	Alex-Müller- G2	S	2	SOK	65.2	56.4	50/40	52.0	43.2	1.9	3.1	?	?	
246	Alex-Müller- G3	S	3	SOK	65.2	56.4	50/40	52.3	43.5	2.3	3.5	?	?	
246	Alex-Müller- G4	S	4	SOK	65.2	56.4	50/40	52.7	43.9	2.7	3.9	?	?	
246	Alex-Müller- G5	S	5	SOK	65.2	56.4	50/40	53.1	44.3	3.1	4.3	?	?	
247	Donnersb.106 A1	N	1	WA	52.2	43.9	55/45	55.1	48.1	0.0	3.0	?	?	
247	Donnersb.106 A2	N	2	WA	52.2	43.9	55/45	55.9	48.8	0.9	3.8	?	?	
248	Donnersb.106 B1	W	1	WA	52.2	43.9	55/45	58.3	49.9	3.3	4.9	?	?	
248	Donnersb.106 B2	W	2	WA	52.2	43.9	55/45	59.0	50.5	3.9	5.5	?	?	
249	Donnersb.106 C1	S	1	WA	52.2	43.9	55/45	57.3	48.6	2.3	3.6	?	?	
249	Donnersb.106 C2	S	2	WA	52.2	43.9	55/45	57.9	49.2	2.8	4.2	?	?	
250	Donnersb.106 D1	W	1	WA	52.2	43.9	55/45	57.7	49.0	2.6	3.9	?	?	
250	Donnersb.106 D2	W	2	WA	52.2	43.9	55/45	58.7	50.2	3.7	5.2	?	?	
251	Donnersb.106 E1	S	1	WA	52.2	43.9	55/45	55.1	46.4	0.1	1.3	?	?	
251	Donnersb.106 E2	S	2	WA	52.2	43.9	55/45	55.6	46.9	0.6	1.8	?	?	
252	Donn.110,112 A1	N	1	WA	52.2	43.9	55/45	49.9	42.6	-	-	nein	?	
252	Donn.110,112 A2	N	2	WA	52.2	43.9	55/45	54.2	47.8	-	2.7	?	?	
253	Donn.110,112 B1	W	1	WA	52.2	43.9	55/45	53.5	45.9	-	0.8	?	?	
253	Donn.110,112 B2	W	2	WA	52.2	43.9	55/45	54.3	46.5	-	1.5	?	?	
254	Donn.110,112 D1	W	1	WA	52.2	43.9	55/45	52.7	44.7	-	-	nein	?	
254	Donn.110,112 D2	W	2	WA	52.2	43.9	55/45	54.1	46.3	-	1.3	?	?	
255	Donn.110,112 F1	W	1	WA	52.2	43.9	55/45	53.5	45.8	-	0.7	?	?	
255	Donn.110,112 F2	W	2	WA	52.2	43.9	55/45	54.3	46.4	-	1.4	?	?	
256	Donn.110,112 H1	O	1	WA	52.2	43.9	55/45	48.5	42.8	-	-	nein	?	

**Ergebnistabelle Gebäudelärmkarte Prognoseverkehr
Bebauungsplan Holtzendorffkaserne**

Nr.	Punktname	HFront	SW	Nutz	Lm, EG	Lm, EG	IGW	Lm, PoL	Lm, PoL	Diff.	PoL/IGW	IGW>	SSK	Bemerkung
					T	N		T/N	T		N			
1	2	4	5	6	9	10	13	17	18	20	21	24	47	55
256	Donn.110,112 H2	O	2	WA	52.2	43.9	55/45	50.0	44.3	-	-	nein	?	
257	Donn.114,116 A1	N	1	WA	52.2	43.9	55/45	51.0	43.8	-	-	nein	?	
257	Donn.114,116 A2	N	2	WA	52.2	43.9	55/45	54.3	47.8	-	2.8	?	?	
258	Donn.114,116 B1	W	1	WA	52.2	43.9	55/45	52.6	44.6	-	-	nein	?	
258	Donn.114,116 B2	W	2	WA	52.2	43.9	55/45	54.2	46.7	-	1.6	?	?	
259	Donn.114,116 D1	W	1	WA	52.2	43.9	55/45	52.4	44.5	-	-	nein	?	
259	Donn.114,116 D2	W	2	WA	52.2	43.9	55/45	53.9	46.3	-	1.3	?	?	
260	Donn.114,116 F1	W	1	WA	52.2	43.9	55/45	53.2	45.6	-	0.6	?	?	
260	Donn.114,116 F2	W	2	WA	52.2	43.9	55/45	54.1	46.5	-	1.4	?	?	
261	Donn.114,116 H1	O	1	WA	52.2	43.9	55/45	48.2	42.5	-	-	nein	?	
261	Donn.114,116 H2	O	2	WA	52.2	43.9	55/45	50.1	44.5	-	-	nein	?	
262	Donn.118,120 A1	N	1	WA	52.2	43.9	55/45	49.6	42.8	-	-	nein	?	
262	Donn.118,120 A2	N	2	WA	52.2	43.9	55/45	52.9	46.3	-	1.3	?	?	
263	Donn.118,120 B1	W	1	WA	52.2	43.9	55/45	53.4	46.0	-	1.0	?	?	
263	Donn.118,120 B2	W	2	WA	52.2	43.9	55/45	54.4	46.9	-	1.9	?	?	
264	Donn.118,120 D1	W	1	WA	52.2	43.9	55/45	52.5	44.7	-	-	nein	?	
264	Donn.118,120 D2	W	2	WA	52.2	43.9	55/45	54.2	46.7	-	1.6	?	?	
265	Donn.118,120 F1	W	1	WA	52.2	43.9	55/45	53.6	46.2	-	1.2	?	?	
265	Donn.118,120 F2	W	2	WA	52.2	43.9	55/45	54.5	46.9	-	1.9	?	?	
266	Donn.118,120 H1	O	1	WA	52.2	43.9	55/45	45.2	39.4	-	-	nein	?	
266	Donn.118,120 H2	O	2	WA	52.2	43.9	55/45	49.1	43.4	-	-	nein	?	
267	Zimmermann1a A1	NW	1	WA	65.2	56.4	55/45	63.4	54.7	8.4	9.6	?	?	
268	Zimmermann1a B1	SW	1	WA	65.2	56.4	55/45	67.1	58.3	12.0	13.2	?	?	
269	Zimmermann1a E1	SO	1	WA	65.2	56.4	55/45	60.8	52.0	5.7	7.0	?	?	
270	Zimmermann 1 A1	NW	1	WA	65.2	56.4	55/45	61.0	52.3	6.0	7.3	?	?	
270	Zimmermann 1 A2	NW	2	WA	65.2	56.4	55/45	62.6	53.9	7.6	8.9	?	?	
271	Zimmermann 1 B1	SW	1	WA	65.2	56.4	55/45	64.8	56.0	9.7	10.9	?	?	
271	Zimmermann 1 B2	SW	2	WA	65.2	56.4	55/45	65.6	56.8	10.6	11.8	?	?	
272	Zimmermann 1 C1	SO	1	WA	65.2	56.4	55/45	59.2	50.4	4.1	5.3	?	?	
272	Zimmermann 1 C2	SO	2	WA	65.2	56.4	55/45	60.8	52.0	5.7	7.0	?	?	
273	Zimmermann 3 A1	N	1	WA	65.2	56.4	55/45	61.0	52.3	6.0	7.3	?	?	
273	Zimmermann 3 A2	N	2	WA	65.2	56.4	55/45	62.6	53.9	7.5	8.9	?	?	
274	Zimmermann 3 B1	W	1	WA	65.2	56.4	55/45	65.2	56.4	10.2	11.4	?	?	
274	Zimmermann 3 B2	W	2	WA	65.2	56.4	55/45	66.0	57.2	10.9	12.1	?	?	
275	Zimmermann 3 C1	S	1	WA	65.2	56.4	55/45	60.9	52.0	5.8	7.0	?	?	
275	Zimmermann 3 C2	S	2	WA	65.2	56.4	55/45	62.3	53.5	7.3	8.5	?	?	
276	Zimmermann 5 A1	N	1	WA	65.2	56.4	55/45	60.8	52.1	5.8	7.0	?	?	
276	Zimmermann 5 A2	N	2	WA	65.2	56.4	55/45	62.5	53.7	7.4	8.7	?	?	
277	Zimmermann 5 B1	W	1	WA	65.2	56.4	55/45	65.0	56.2	10.0	11.2	?	?	
277	Zimmermann 5 B2	W	2	WA	65.2	56.4	55/45	65.9	57.1	10.8	12.0	?	?	
278	Zimmermann 5 C1	S	1	WA	65.2	56.4	55/45	60.9	52.1	5.9	7.1	?	?	
278	Zimmermann 5 C2	S	2	WA	65.2	56.4	55/45	62.4	53.6	7.4	8.6	?	?	
279	Zimmermann 7 A1	N	1	WA	65.2	56.4	55/45	60.0	51.3	5.0	6.2	?	?	
279	Zimmermann 7 A2	N	2	WA	65.2	56.4	55/45	61.7	53.0	6.7	7.9	?	?	
280	Zimmermann 7 B1	W	1	WA	65.2	56.4	55/45	64.5	55.7	9.4	10.6	?	?	
280	Zimmermann 7 B2	W	2	WA	65.2	56.4	55/45	65.5	56.7	10.5	11.7	?	?	
281	Zimmermann 7 C1	S	1	WA	65.2	56.4	55/45	60.9	52.0	5.8	7.0	?	?	
281	Zimmermann 7 C2	S	2	WA	65.2	56.4	55/45	62.4	53.6	7.3	8.5	?	?	
282	Zimmermann 9 A1	N	1	WA	65.2	56.4	55/45	59.0	50.2	4.0	5.2	?	?	
282	Zimmermann 9 A2	N	2	WA	65.2	56.4	55/45	60.4	51.6	5.3	6.6	?	?	

Projekt : Holtzendorffkaserne

Datei : ETAB.001

20.01.98 16:30

Stadtplanungsamt Kaiserslautern

Postfach 1320

67653 Kaiserslautern

Seite

15

**Ergebnistabelle Gebäudelärmkarte Prognoseverkehr
Bebauungsplan Holtzendorffkaserne**

Nr.	Punktname	HFront	SW	Nutz	Lm, EG	Lm, EG	IGW	Lm, PoL	Lm, PoL	Diff. PoL/IGW		IGW>	SSK	Bemerkung
					T	N		T/N	T	N	T			
1	2	4	5	6	9	10	13	17	18	20	21	24	47	55
					dB(A)	dB(A)	dB(A)	dB(A)	dB(A)	dB(A)	dB(A)			
283	Zimmermann 9 B1	W	1	WA	65.2	56.4	55/45	63.7	54.9	8.7	9.9	?	?	
283	Zimmermann 9 B2	W	2	WA	65.2	56.4	55/45	65.0	56.2	9.9	11.1	?	?	
284	Zimmermann 9 C1	S	1	WA	65.2	56.4	55/45	60.1	51.3	5.0	6.2	?	?	
284	Zimmermann 9 C2	S	2	WA	65.2	56.4	55/45	61.7	52.9	6.7	7.9	?	?	

Ergebnistabelle Gebäudelärmkarte Prognoseverkehr Bebauungsplan Holtzendorffkaserne

Legende der verwendeten Tabellenspalten

Nr	Name	Beschreibung
----	------	--------------

1	Nr.	Nummer des Immissionsorts
2	Punktname	Bezeichnung des Immissionsorts
4	HFront	Gebäudeseite
5	SW	Stockwerk : 1=EG, 2=1.OG, 3=2.OG, u.s.w.
6	Nutz	Gebietsnutzung
9	Lm,EG T.....	Emissionspegel des gesamten Verkehrsweges tags
10	Lm,EG N.....	Emissionspegel des gesamten Verkehrsweges nachts
13	IGW T/N.....	Immissionsgrenzwerte tags/nachts
17	Lm,Pol T.....	Beurteilungspegel Prognose ohne Lärmschutz tags
18	Lm,Pol N.....	Beurteilungspegel Prognose ohne Lärmschutz nachts
20	Diff. T.....	Überschreitung des Immissionsgrenzwertes tags
21	Pol/IGW N.....	Überschreitung des Immissionsgrenzwertes nachts
24	IGW> T,N.....	Immissionsgrenzwert überschritten: Ja/Nein
47	SSK	Schallschutzklasse der Fenster
55	Bemerkung	Bemerkung

Pegelwerte aufgerundet durch Addition von 9.000 zur 2. Dezimalstelle.

Pegeldifferenzen aufgerundet durch Addition von 5.000 zur 2. Dezimalstelle.